

STONErise

ВАШ ДОМ РЯДОМ С ТАГАНКОЙ

Характеристики проекта

- Проект бизнес+ класса
- Класс энергоэффективности – А
- Камерный проект из трех разновысотных башен (16-28-14 эт.) с общим периметром стилобата
- Запоминающаяся архитектура от бюро WALL — каскадные объемы корпусов с балконами и террасами. Свежее сочетание цветов

и фактур – фасады из бетонной плитки глубокого зеленого оттенка с серыми металлическими панелями. Оригинальные архитектурные приемы – бразильская кладка и стеклянный пояс, разделяющий объемы высотного корпуса

- Количество квартир на этаже: от 2 до 12
- Высота потолков 3,1 м* по бетонным поверхностям
- Окна в алюминиевом профиле. Большое разнообразие типов остекления** от стандартных окон с подоконником (40 см) до панорамных во всю ширину комнаты
- Квартиры без отделки. Выполнена финишная отделка балконов и террас

*Высота потолков в секции 1 корпуса С составляет 3,05 м по бетонным поверхностям

**Классические окна, стеклянный пояс, увеличенное в С1. Также проектом предусмотрены вариации окон по габаритам



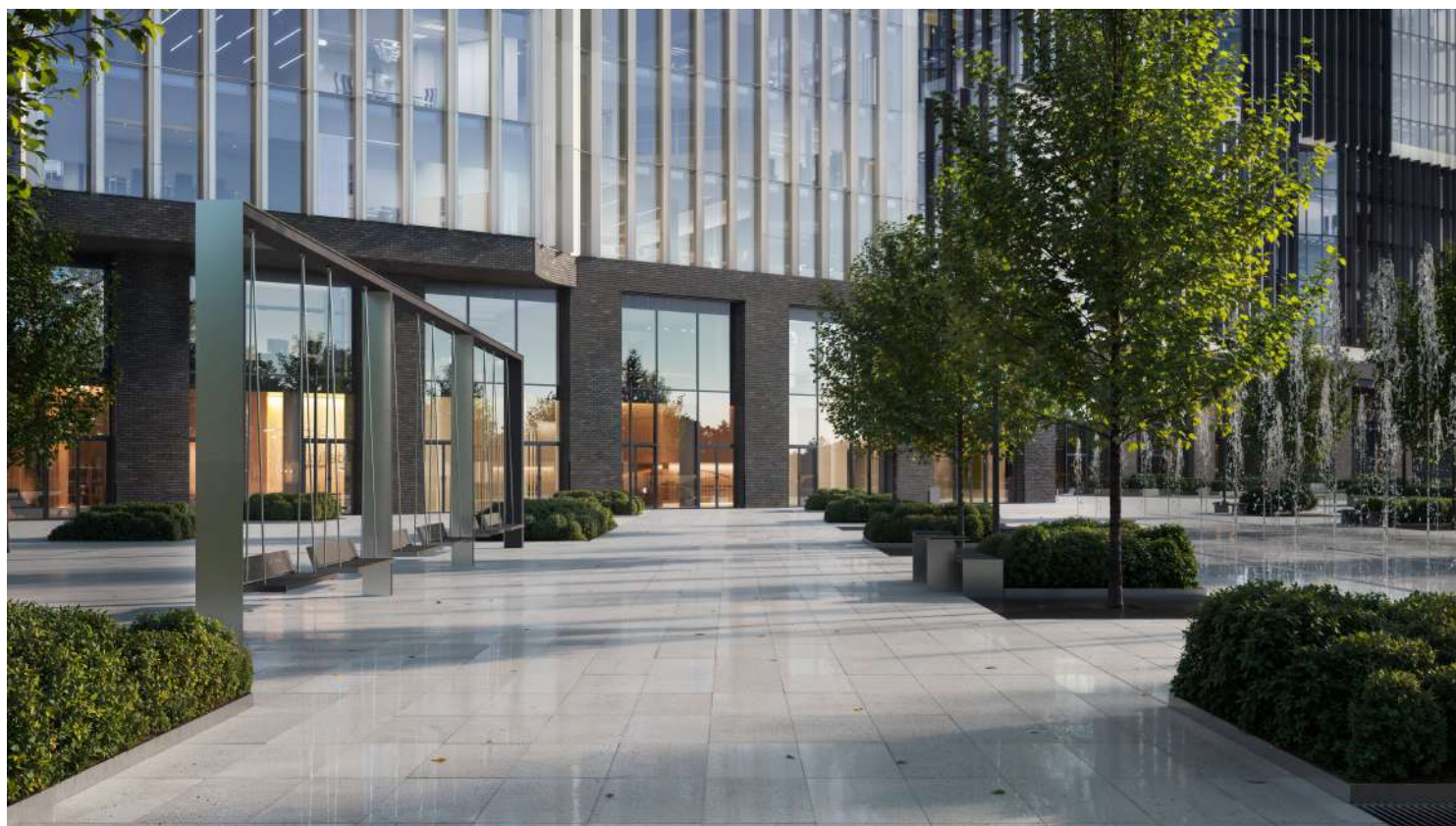
ЛОКАЦИЯ

- 3 минуты пешком от метро
- На границе с Таганским районом ЦАО, 5 минут пешком до исторической части Таганского района с культурными и досуговыми объектами
- Одна станция метро до Садового кольца
- Район с богатой историей и наследием разных эпох – сохранившимися усадьбами XVII в. и историческими парками, конструктивистскими жилыми массивами и промышленными объектами
- Современная и активно развивающаяся локация в центре города, в которой органично сосуществуют историческое и современное креативное – завод «Кристалл», ARTPLAY, ДК «Серп и Молот».

- Развитая социальная инфраструктура – детские сады, школы, ВУЗы в пешей доступности, в том числе МГТУ им. Баумана и Бауманская школа
- Соседство с крупным современным парком «Зеленая река»

Транспортная доступность

- 3 минуты до метро («Римская» и «Площадь Ильича») и до нового ТПУ «Серп и Молот», который обеспечивает доступ сразу к 2 линиям МЦД (D2 и D4)
- 10 минут или 1 станция метро до Садового кольца / до Таганской / Курской
- 1,3 км до ТТК, удобный выезд на шоссе Энтузиастов
- Развитие транспортной системы: проект новой дороги (схема уточняется)



ПЛАНИРОВОЧНЫЕ РЕШЕНИЯ

Широкая линейка разноформатных квартир — от комфортных студий до 5-спальных квартир.

Уникальные квартиры:

- С балконами (в т. ч. студии с балконами)
- С террасами
- 2 уникальных лота и с балконом, и с террасой
- Двухуровневые квартиры

Разнообразие планировочных решений:

- С мастер-спальней
- С окном в ванной комнате (в том числе в однокомнатных квартирах)
- С большой угловой кухней-гостиной
- С большой детской комнатой
- Со вспомогательными помещениями – гардеробом, постирочной или кабинетом
- Квартиры увеличенной площади и с возможностью увеличения комнатности
- Видовые квартиры с окнами на парк «Зеленая река» и «Москва-Сити»



СОБСТВЕННАЯ ИНФРАСТРУКТУРА

Гранд-лобби – центральный вход на территорию ЖК:

- Зона ресепшен
- Единая зона почты для корреспонденции и посылок
- Постаматы
- Мягкая зона / бизнес-гостиная
- Кофейня, интегрированная с мягкой зоной гранд-лобби

Функциональные входные группы:

- Раздвижные двери тамбуров – бесконтактный вход в корпуса
- Высота потолков – 4,8 м
- Мягкие зоны ожидания
- Лапомойки
- Сервисные лифты с организованной зоной загрузки из паркинга или по выделенному коридору со стороны улицы
- Зона временного хранения СИМ (детские велосипеды, самокаты, коляски, велосипеды)
- Туалетные комнаты, оборудованные пеленальным столиком и аптечкой
- Комнаты приема мусора на 1 этаже
- Дизайнерские лаунж-зоны в лобби каждого корпуса с естественным освещением в зоне лифтов (корпуса А и С)



Инфраструктура для жителей:

- Общественная терраса с панорамными видами
- Мультифункциональное family-пространство с коворкинг-зоной, детской игровой комнатой и интерактивным залом, гибко адаптируемым под различные активности
- Кофейни и рестораны
- Торговые помещения первых этажей

Дополнительная инфраструктура:

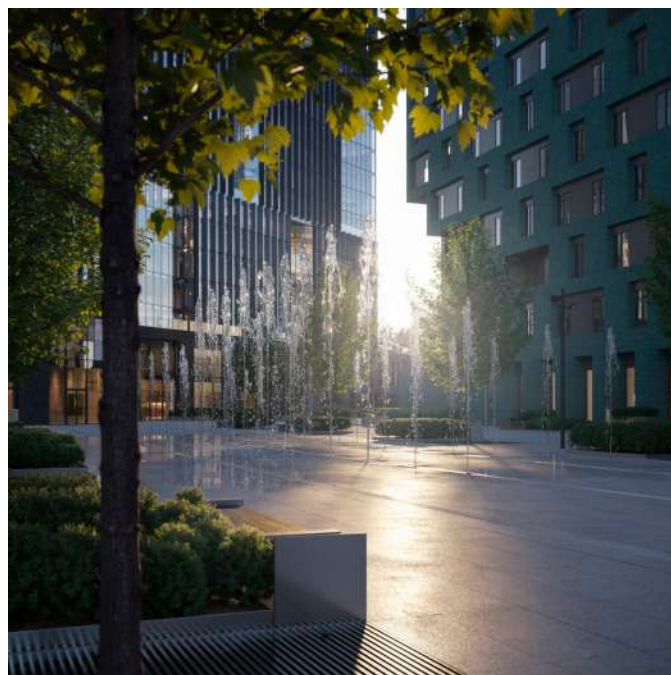
- Открытая для использования инфраструктура бизнес-центра STONE Римская – торговые помещения, ресторан на первом этаже и фитнес-зал
- Сформированная инфраструктура ЖК «Символ»



Благоустройство

На территории закрытого двора:

- Детские площадки для малышей и детей постарше
- Зоны отдыха и павильоны для работы на открытом воздухе
- Workout-площадки
- Крытая велопарковка
- Единое благоустройство территории ЖК и бизнес-центра STONE Римская с центральной площадью с фонтаном, пешеходной аллеей с озеленением и арт-объектами
- Интеграция территорий жилого комплекса и бизнес-центра с парком «Зеленая река»



УДОБСТВА

Подземный паркинг

- Двухуровневый подземный паркинг
- Машиноместа разных габаритов (в т.ч. семейные)
- Машиноместа для электромобилей
- Мотоместа
- Келлеры
- Предусмотренные зоны разгрузки в паркинге с зоной хранения тележек
- Гостевые санузелы
- Комнаты приема мусора
- Помещения сезонного хранения велосипедов
- Выделенные гостевые машиноместа

Инженерные решения

- Центральная приточная система вентиляции и приточные клапаны на фасадах (в зависимости от корпуса)
- Центральная система кондиционирования: VRF и мульти-сплит (в зависимости от корпуса)
- Разводка фреоновых проводов до квартиры
- Система водоподготовки с фильтрацией
- Современная система мусороудаления
- Скоростные пассажирские и сервисные лифты

Безопасность

- Закрытая территория
- Ресепшен и единое гранд-лобби
- Система видеонаблюдения на территории, в МОПах и в паркинге
- Доступ по телефону (приложению)
- Въезд в паркинг по меткам и по номеру автомобиля
- Продуманная логистика курьерских служб

УК

- Собственная управляющая компания
- Удобное приложение для коммуникации с управляющей компанией, заказа пропусков, оплаты счетов
- Управление общественными пространствами ЖК



УТП ДЛЯ РАЗНЫХ ЦЕЛЕВЫХ АУДИТОРИЙ

Для молодой активной аудитории

- Запоминающаяся архитектура
- Близость к центру города, историческим районам (Таганка и Лефортово)
- Удобно передвигаться как на автомобиле, так и на общественном транспорте (метро в пяти минутах, МЦД, остановки трамвая)
- Камерный проект с небольшим количеством квартир и закрытой территорией, который в то же время находится на границе с масштабной жилой застройкой «Символа» с большим количеством новой торговой инфраструктуры и сервисов
- Уютный закрытый двор с местами для работы и отдыха, общественное пространство и открытая видовая терраса
- Нетиповые планировочные решения, которые позволят сформировать индивидуальное жилое пространство
- Детально проработанные планировочные решения, которые сэкономят время на подготовку дизайн-проекта и ремонт
- Инфраструктура проекта и сервисы, соответствующие бизнес+ классу и обеспечивающие высокий уровень бытового комфорта

Для увлеченных спортом

- Парк «Зеленая река» возле дома – идеальное место для беговых и велотренировок, а в зимнее время – место для активного досуга
- Живописный маршрут вдоль реки Яуза
- Workout-площадка на территории
- Разнообразная спортивная инфраструктура в пешей доступности (фитнес-залы, в том числе в бизнес-центре STONE Римская, теннисный центр и т. д.)

Инфраструктура ЖК для велосюбилителей:

- Крытая велопарковка на территории

- Места постоянного хранения велосипедов и самокатов в подземном паркинге с удобным выездом на улицу на сервисном лифте
- Зоны временного хранения СИМ на первых этажах

Для семей с детьми

- Детские площадки для детей дошкольного возраста и для школьников на территории
- Колясочные в лобби (в составе помещения для хранения СИМ)
- Комната матери и ребенка на первом этаже каждого лобби
- Квартиры с большими спальнями и детскими комнатами с возможностью создания игровой зоны
- Развитая социальная инфраструктура района: детские сады, школы, вузы, а также спортивные и медицинские учреждения
- В пешей доступности школы с высоким рейтингом
- Близость к вузам: МЭИ, МТУСИ, МФЮА, Британской высшей школе дизайна и Бауманке

С заботой о природе

- Раздельный сбор отходов – 4 и более фракций
- Зарядки для электромобилей
- Энергоэффективность дома: класс А
- Полноценная инфраструктура для СИМ

Для питомцев

- Территория для выгула собак на территории жилого комплекса (внешний периметр)
- Протяженный парк «Зеленая река» для прогулок
- 3 кинологических центра в пешей доступности
- Груминг-центры в пешей доступности
- Площадки для тренировок собак в пешей доступности
- Dog-friendly кафе в пешей доступности
- Лапомойки в лобби всех корпусов