

STONEOFFICE

НЕДВИЖИМОСТЬ
ДЛЯ БИЗНЕСА И ИНВЕСТИЦИЙ



STONE

Стандарты STONE

Клиенты STONE точно понимают, что они покупают. Стандарты компании — это детально прописанные характеристики объектов и используемых материалов: от фасадов до инженерных коммуникаций. А также продуманные детали, собственные концепции благоустройства, мест общего пользования и зон community. Девелопер заявляет те функции и особенности проектов, которые действительно можно воплотить в реальность, и не оптимизирует характеристики в процессе реализации.

#Качество проектов

Офисный девелопер №1

19

ЛЕТ НА РЫНКЕ

STONE — признанный лидер офисного рынка Москвы. Формирование стандартов и соответствие им сделали объекты STONE эталоном класса А.

>50

ПРОЕКТОВ ЖИЛОЙ
И КОММЕРЧЕСКОЙ
НЕДВИЖИМОСТИ

>1 МЛН

КВ. М В СТАДИИ СТРОИТЕЛЬСТВА

Для того чтобы воплощать рендеры в реальность, STONE привлекает к строительству своих объектов генподрядчика-партнера. Такая модель отношений способствует реализации проекта согласно четкому графику и в заявленной концепции. Немаловажным преимуществом становится повышенная точность бюджетирования и прозрачные сроки строительно-монтажных работ.

В приемке каждого объекта участвуют представители девелопера и управляющей компании. Поэтому все участники команды уверены в качестве финального продукта и понимают технические аспекты, с которыми будут работать в процессе эксплуатации объекта.

#Строительство

STONE REALTY

- Помощь в сдаче в аренду офисных и торговых помещений
- Помощь в перепродаже офисных, торговых помещений и квартир
- Проверка арендатора
- Помощь в подборе проверенных поставщиков и подрядчиков по ремонту
- Взаимодействие с управляющей компанией
- Детальное знание особенностей объектов STONE и оперативный доступ в помещения

#Доверие клиентов

ЭКСКЛЮЗИВНОЕ АГЕНТСТВО-ПАРТНЕР

ГЕНЕРАЛЬНЫЙ ПОДРЯДЧИК-ПАРТНЕР

УПРАВЛЯЮЩАЯ КОМПАНИЯ

Взаимодействие девелопера с клиентом не заканчивается на этапе передачи объектов: все офисные и жилые проекты компании управляются партнерской структурой. Концепция развития бизнеса STONE направлена на долгосрочное сотрудничество с клиентами, для которых каждый новый проект компании становится объектом инвестиционного интереса.

После ввода в эксплуатацию девелопер курирует управление недвижимостью, что позволяет сохранять заявленное качество в ходе жизни объекта, развивать концепции, заложенные на этапе продаж, оказывать резидентам ожидаемо высокий уровень сервиса и комфорта.

#Профессиональная эксплуатация

СТАНДАРТЫ STONE

СТАНДАРТЫ

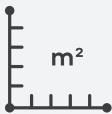
STONEOFFICE

ДЛЯ БИЗНЕСА И ИНВЕСТИЦИЙ



Локация и транспортная доступность

Все бизнес-центры STONE расположены как в сложившихся, так и в динамично развивающихся районах, в шаговой доступности от радиальных и кольцевых линий



Функциональные планировки

Адаптивные планировочные решения. Глубина этажа — 8-12 м, шаг колонн — 8,4 x 8,4, потолки — 3,65 м. Окна в пол с возможностью естественного проветривания



Концепция Healthy building

Создание зданий, которые будут способствовать физическому, ментальному и социальному благополучию его резидентов



Концепция be CITIZEN

Ориентированная на человекоцентричный дизайн и удовлетворение потребностей активных горожан: быть мобильным, управлять своим временем, быть продуктивным, здоровым и успешным



Современная инженерия

Для комфортного микроклимата и продуктивности сотрудников



Инфраструктура indoor и outdoor

Создание разноформатных общественных пространств, где предусмотрена вся необходимая инфраструктура для комфортной работы и отдыха резидентов



Property service

Профессиональная помощь в сдаче помещений в аренду

ИСТОРИЯ РАЗВИТИЯ КОМПАНИИ

2025

16 бизнес-центров класса А
и 3 жилых комплекса

2023-2024

Запуск направлений STONE
OFFICE и DOM

2021-2022

Признанный лидер офисного
рынка класса А в Москве

2019

Запуск направления офисов
класса А под брендом STONE

2018

Запуск направления deluxe

2017

Выход на рынок девелопмента
классов бизнес и премиум

2011

Выход на рынок редевелопмента

2006

Создание инвестиционной
компании в сфере недвижимости

КОМАНДА STONE



Максим Гейзер
генеральный директор
и акционер STONE

“ Офисы для нас основной бизнес, и мы выбираем локации, чтобы офисные проекты STONE были актуальными и востребованными, формировали новые деловые коридоры и расширяли сложившиеся бизнес-районы. В первую очередь офисная недвижимость идет за развитием транспортно-инфраструктуры в городе. А сам мегаполис движется в сторону полицентричности. Большинство наших офисных объектов в реализации сегодня находятся за пределами ТТК, но обязательно в тех районах, где строятся ТПУ, пересекаются кольцевые и радиальные линии метро. Деловая инфраструктура в таких локациях позволяет сбалансировать район, дает импульс для его развития и меняет его экономику.



Виктория Васильева
заместитель генерального
директора STONE

“ Для офисов уже сложился набор востребованных опций. Но чтобы сделать актив — в нашем случае бизнес-центр — максимально ликвидным, важно учесть интересы всех пользователей офисной среды — от инвесторов до компаний-резидентов и их сотрудников. Чтобы удовлетворить потребности всех сторон, мы ориентируемся на «Пирамиду ликвидности», где на первом месте комфорт будущих сотрудников — это именно тот фактор, который будет привлекать арендаторов в наши бизнес-центры, а следовательно, обеспечит ликвидность актива для инвестора.



Кристина Недря
директор коммерческого
управления STONE

“ Сегодня в реализации под брендом STONE бизнес-центры на разной стадии строительной готовности — это самый большой проектный портфель среди девелоперов на рынке как по площади, так и по форматам предложения, от небольших офисных блоков до зданий целиком. Фактически мы можем удовлетворить запрос любого клиента на офисы для бизнеса и инвестиций.

ПАРТНЕРЫ



АРХИТЕКТУРНОЕ БЮРО
ЦИМАЙЛО ЛЯШЕНКО И ПАРТНЕРЫ

“ Успех любого проекта зависит от группы компаний, которые двигаются в одном направлении. Команда STONE, безусловно, является сильным и вовлеченным в процесс игроком с высоким уровнем профессионализма, который мы очень ценим. Мы совместно создаем продукт, в котором идея и логика рождаются на границе диалога опыта каждой стороны ”

Александр Цимайло и Николай Ляшенко,
архитекторы проектов STONE Towers, STONE Савеловская



АРХИТЕКТУРНОЕ БЮРО
IND

“ STONE — не просто девелопер, а исследователь: в компании детально изучают тот сегмент, в котором работают, учатся на собственном опыте и, что немаловажно, делятся знаниями с нами, архитекторами. Более того, это девелопер, который действительно уважает и ценит труд архитекторов, прикладывает усилия, чтобы сохранить авторский почерк бюро, такое нечасто встретишь. А где взаимоуважение, там и доверие, желание сделать действительно качественный продукт ”

Амир Идиатулин,
архитектор проекта STONE Дмитровская



АРХИТЕКТУРНОЕ БЮРО
WALL

“ Для нас сотрудничество со STONE — это редкая возможность работать с девелопером, который с самого начала работы над проектом ответственно и внимательно относится ко всем деталям и продумывает все решения до мелочей. Каждый объект — это практически всегда 100% совпадение с концепцией, что для нас, как для авторов проекта, крайне важно. Во время работы над совместными проектами мы ценим доверие, уважение к нашему опыту и профессии, а главное — умение слышать архитектора ”

Рубен Аракелян,
архитектор проектов STONE Курская, STONE Ленинский,
STONE Белорусская, STONE Римская



СТУДИЯ
KEMELIN PARTNERS

“ STONE уделяет большое внимание всесторонней проработке продукта, коммерчески выгодного и удобного для конечного пользователя. Наше сотрудничество стало продуктивным диалогом, где все участники проекта с уважением относятся к мнению друг к друга и совместными усилиями стремятся создать целостный и стильный проект ”

Карина Емельяненко,
дизайн интерьеров в проектах STONE Савеловская,
STONE Ленинский, STONE Калужская, STONE Ходынка 2, 3,
STONE Римская

ПАРТНЕРЫ



ЛАНДШАФТНОЕ БЮРО BASIS

“ STONE — одни из редких девелоперов, заинтересованных в создании интересных харизматичных объектов. Их проекты выделяются на рынке за счет продуманного внешнего облика и нестандартных решений, которые влияют на него. Нас, архитекторов, амбиции компании очень мотивируют, мы вместе работаем над уникальным продуктом ”

Иван Ошапкин,
благоустройство в проектах STONE Towers,
STONE Савеловская, STONE Ленинский



АРХИТЕКТУРНОЕ БЮРО ABOVE

“ Ценно и важно выстраивать партнерство, которое строится на схожих ценностях и видении архитектуры. Концепция архитектора, как творца, всегда проходит через фильтр задач девелопера, часто видоизменяя исходную задумку до неузнаваемости. STONE предоставил возможность проявить свой авторский почерк и достичь результата, приближающегося к принципам перфекционизма ”

Никита Дергунов,
дизайн интерьеров в проекте STONE Дмитровская



АРХИТЕКТУРНОЕ БЮРО PARSEC

“ STONE — это компания с безусловно высоким уровнем профессионализма и экспертизы. Работу девелопера определяют чуткость и внимание к деталям. Во взаимодействии с архитектором при такой работе создается эффект синергии — созидательный и направленный на создание лучших рабочих и жилых пространств. Результатом совместной работы становятся проекты, которыми мы можем гордиться ”

Ильдар Гиниятов,
архитектор проекта STONE Ходынка 1



АРХИТЕКТУРНОЕ БЮРО KLEINWELT ARCHITEKTEN

“ STONE — команда профессионалов, которые позволяют себе воплощать в жизнь очень смелые проекты. Для нас самое ценное, что коллеги обладают определенным видением эстетики, пространства, места. И это тот редкий случай, когда у архитектора и девелопера совпадает это видение. В результате получается общий творческий процесс, в котором мы дополняем друг друга. И в итоге этот процесс материализуется в ярких архитектурных образах ”

Николай и Сергей Переслегины, Георгий Трофимов,
архитекторы проектов STONE Ходынка 2, 3, 4, STONE Калужская,
STONE Мнёвники 1, 2, 3

STONEOFFICE



ГЕОГРАФИЯ ПРЕМИАЛЬНОЙ
ОФИСНОЙ НЕДВИЖИМОСТИ

STONE ХОДЫНКА 1
ПРЕМИАЛЬНЫЙ ОФИСНЫЙ КВАРТАЛ



STONE ХОДЫНКА 2
ПРЕМИАЛЬНЫЙ ОФИСНЫЙ КВАРТАЛ



STONE ХОДЫНКА 3
БИЗНЕС-ЦЕНТР, КЛАСС: PRIME



STONE ХОДЫНКА 4
ПРЕМИАЛЬНЫЙ БИЗНЕС-ЦЕНТР



STONE РИМСКАЯ
БИЗНЕС-ЦЕНТР, КЛАСС А



STONE МНЕВНИКИ 1
ПРЕМИАЛЬНЫЙ БИЗНЕС-ЦЕНТР



STONE МНЕВНИКИ 2
ПРЕМИАЛЬНЫЙ БИЗНЕС-ЦЕНТР



STONE МНЕВНИКИ 3
ПРЕМИАЛЬНЫЙ БИЗНЕС-ЦЕНТР



STONE КАЛУЖСКАЯ
ОФИСНЫЙ КВАРТАЛ, КЛАСС А



STONE ДМИТРОВСКАЯ
БИЗНЕС-ЦЕНТР, КЛАСС А



STONE ЛЕНИНСКИЙ
ПРЕМИАЛЬНЫЙ БИЗНЕС-ЦЕНТР



STONE САВЕЛОВСКАЯ
БИЗНЕС-ЦЕНТР, КЛАСС А



STONE TOWERS
ПРЕМИАЛЬНЫЙ ОФИСНЫЙ КВАРТАЛ



STONE КУРСКАЯ
БИЗНЕС-ЦЕНТР, КЛАСС: PRIME



STONE БЕЛОРУССКАЯ
ПРЕМИАЛЬНЫЙ БИЗНЕС-ЦЕНТР



STONE МНЕВНИКИ 3



STONE МНЕВНИКИ 3

ПРЕМИАЛЬНЫЙ БИЗНЕС-ЦЕНТР

Район: **СЗАО, м. «Терехово»**
Адрес: **ул. Нижние Мнёвники, з/у 192**
Площадь: **98 400 кв. м**
Готовность: **2030 г.**

STONE Мневники 3 — премиальный бизнес-центр на первой линии Москвы-реки. Две современные офисные башни предлагают резидентам не только функциональность, но и комфорт в сочетании со стратегическими преимуществами. Проект гармонично интегрирован в природно-городской контекст, что наделяет его особыми видовыми характеристиками и создает благоприятные условия для работы в динамично развивающейся локации.

Архитектурная концепция, разработанная бюро Kleinewelt Architekten, сосредоточена на создании визуального ориентира территории. Обтекаемые объемы двух башен мягко

продолжают линии соседних районов, выступая стилистически выверенным акцентом. Из окон бизнес-центра открываются превосходные виды на Москву-реку, природные массивы и «Москва-Сити».

STONE Мневники 3 предлагает своим резидентам офисы с панорамным остеклением, функцией естественного проветривания и высокими потолками. Также проект предусматривает сквозные лифтовые холлы, просторное лобби с бизнес-гостиной, продуманную транспортную инфраструктуру. В окружении — разнообразные спортивные объекты и культурные учреждения, что создает идеальные условия для поддержания work-life balance.

КОМАНДА ПРОЕКТА

kleinewelt architekten
архитектура



АРХИТЕКТУРА

Закатный вид на бизнес-центр



Башни М3.1 и М3.2



Видовые офисные этажи



Вид на бизнес-центр со стороны Рублёвского шоссе

STONE МНЕВНИКИ 3

STONE МНЕВНИКИ 1, 2



STONE МНЁВНИКИ 1, 2

ПРЕМИАЛЬНЫЕ БИЗНЕС-ЦЕНТРЫ

Район: **СЗАО, м. «Терехово»**

Адрес: **ул. Нижние Мнёвники, з/у 41**

Площадь:

STONE Мнёвники 1 — 28 500 кв. м

STONE Мнёвники 2 — 43 600 кв. м

Готовность: **2028 г.**

Бизнес-центры STONE Мнёвники 1, 2 — это современный проект, размещенный в живописном месте, рядом с водой и зелеными зонами. Благодаря близкому расположению к реке и большим паркам, а также удобному доступу к основным деловым районам города, этот центр становится оптимальным вариантом для тех, кто ценит комфорт, природу и городскую жизнь.

Архитектурную концепцию бизнес-центра разрабатывает бюро Kleinewelt Architekten. Отличительной особенностью зданий являются акцентные арки в сочетании с панорамным остеклением фасадов. В составе проекта — офисы небольшого формата small office,

рассчитанные на команды от 5 до 40 человек (59 – 306 кв. м), а также офисные пространства (от 360 кв. м) и этажи (от 1 445 кв. м) для команд свыше 60 человек.

STONE Мнёвники 1, 2 будет иметь собственную развитую инфраструктуру. Бизнес-гостиные с кофейным баром, откуда будут открываться виды на реку, столовая для сотрудников, кафе и рестораны с верандой, выходящей к реке, а помимо этого также торговые точки, аптеки и салоны красоты — ко всему этому резиденты бизнес-центра получат доступ.

КОМАНДА ПРОЕКТА

kleinewelt architekten
архитектура



АРХИТЕКТУРА

Ритейл
с выходом к реке



Терраса ресторана с видом на реку



Входная группа
в башню М1

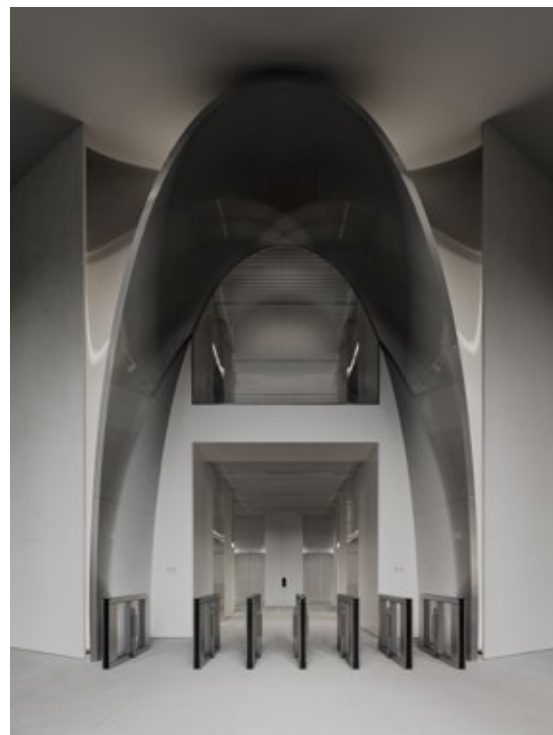
STONE МНЕВНИКИ 1, 2

ИНТЕРЬЕРЫ

Лаунж-зона



Зона ресепшен



Зона лифтов



Вид на лобби с улицы

STONE МНЕВНИКИ 1, 2

STONE ХОДЫНКА 4



STONE ХОДЫНКА 4

ПРЕМИАЛЬНЫЙ БИЗНЕС-ЦЕНТР

Район: **САО, м. «ЦСКА»**

Адрес: **г. Москва, Хорошёвское ш.**

Площадь: **137 000 кв. м**

STONE Ходынка 4 состоит из офисного небоскреба и камерной офисной башни, объединенных системой каскадных террас с прямым выходом в парк «Ходынское поле». Характеристики офисов соответствуют стандартам STONE: панорамное остекление, премиальные инженерные системы и потолки высотой 3,75 м.

Архитектурный облик проекта, разработанный бюро Kleinewelt Architekten, представляет собой диалог двух объемов разного масштаба — выразительной вертикальной доминанты и башни камерного формата. Контраст строгой геометрии и пластичных форм органично интегрируется в плотную городскую структуру Ходынского поля.

У основания башен разместится каскад террас с зонами отдыха и прямым выходом в парк. На первых этажах бизнес-центра для резидентов предусмотрены гастрохолл, спортивная инфраструктура и коммерческие помещения.

КОМАНДА ПРОЕКТА

kleinewelt architekten
архитектура



STONE ХОДЫНКА 3



STONE ХОДЫНКА 3

ПРЕМИАЛЬНЫЙ БИЗНЕС-ЦЕНТР

Район: **САО, м. «ЦСКА»**

Адрес: **Ходынский бульвар, з/у 20а/1**

Площадь: **70 000 кв. м**

Готовность: **2029 г.**

STONE Ходынка 3 представляет собой полностью обособленное отдельно стоящее премиальное офисное здание с прямым выходом в парк. Функциональные планировочные решения отличают увеличенная высота потолков (от 3,75 м) и панорамное остекление. Бизнес-центр будет обеспечен современными инженерными системами.

Архитектурную концепцию бизнес-центра разрабатывает бюро Kleinewelt Architekten. Бизнес-центр визуально состоит из башни в виде буквы L и прилегающих к ней трехступенчатых блоков. Такое расположение дает возможность проектировать офисы различных размеров и оборудовать террасы с живописными видами на парк, где можно проводить свободное время.

Территория около бизнес-центра будет облагорожена и объединена с парковой зоной. Сразу после выхода из центра посетители смогут насладиться местом для прогулок и общения, которое сформировано благодаря колоннам первого этажа, поддерживающим верхние уровни.

КОМАНДА ПРОЕКТА

kleinewelt architekten
архитектура

KEMELINPARTNERS
интерьеры



АРХИТЕКТУРА

Офисы с террасой



Вид на проект со стороны
парка Ходынокское поле

Панорамный вид
на проект



Вечерний вид
на бизнес-центр

STONE ХОДЫНКА 3

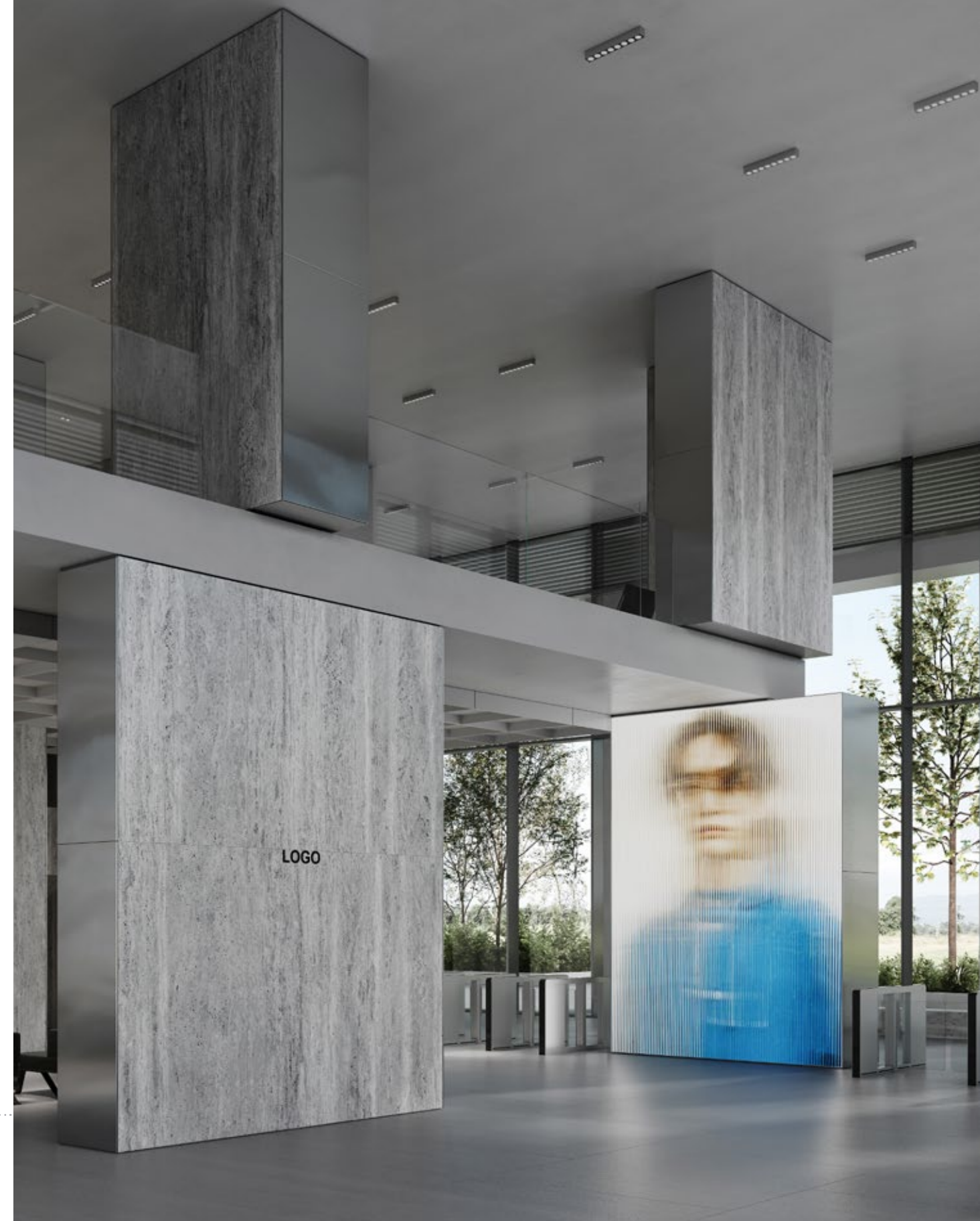
ИНТЕРЬЕРЫ

Зона ресепшен



Лифтовой холл с видом на парк

Бизнес-гостиная на антресоли



Вид с главного входа
вправо

STONE ХОДЫНКА 3

STONEХОДЫНКА 3

ПОЛУЧЕНО РАЗРЕШЕНИЕ НА СТРОИТЕЛЬСТВО STONEХОДЫНКА 3

Девелопер STONE получил разрешение на строительство бизнес-центра класса Prime STONE Ходынка 3. Объект расположится на пересечении Ленинградского делового коридора и «Большого Сити», в шести минутах ходьбы от станции «ЦСКА» Большой кольцевой линии метро.

Бизнес-центр рассчитан на 6,5 тыс. сотрудников и станет штаб-квартирой крупной компании. Он будет реализован в формате отдельно стоящего офисного здания площадью 72 тыс. кв. м

с собственным паркингом и независимыми инженерными системами. Бизнес-центр возводят по адресу Ходынский бульвар, з/у 20а/1, в границах Ленинградского делового коридора. Завершение строительных работ запланировано на 2029 год.

«STONE Ходынка 3 — один из крупнейших наших офисных объектов под одного собственника с уже подтвержденным статусом класса Prime. Мы фиксируем устойчивый рост запроса бизнеса на владение собственными офисными площадями для размещения штаб-квартир, тогда как на рынке наблюдается явный дефицит подобных зданий — таких предложений буквально единицы», — отметила первый заместитель генерального директора STONE Виктория Васильева.



Полный текст
материала
опубликован
в «Коммерсантъ»

Коммерсантъ

STONEХОДЫНКА 3 ПРИЗНАН ОФИСОМ КЛАССА PRIME

Строящийся бизнес-центр Stone Ходынка 3, реализуемый девелопером Stone, официально признан объектом класса Prime. По данным Moscow Research Forum, здание площадью более 72 тыс. кв. м соответствует всем требованиям, предъявляемым к высококачественным офисным площадям, и станет значимым дополнением к премиальному сегменту столичного рынка коммерческой недвижимости.



Полный текст
материала
опубликован
на CRE



Полный текст
материала
опубликован
на stroi.mos.ru

ОДОБРЕН ПРОЕКТ L-ОБРАЗНОГО БИЗНЕС-ЦЕНТРА НА ХОДЫНСКОМ ПОЛЕ

Москомархитектура выдала свидетельство об архитектурно-градостроительном решении на проект третьей очереди офисного комплекса на Ходынском поле. Современное L-образное здание высотой 150 метров станет одной из архитектурных доминант района. Об этом рассказал главный архитектор Москвы, первый заместитель председателя Комитета по архитектуре и градостроительству (Москомархитектура), входящего в Комплекс градостроительной политики и строительства столицы, Сергей Кузнецов.



КОМПЛЕКС ГРАДОСТРОИТЕЛЬНОЙ
ПОЛИТИКИ И СТРОИТЕЛЬСТВА
ГОРОДА МОСКВЫ

STONE ХОДЫНКА 2



STONE ХОДЫНКА 2

ПРЕМИАЛЬНЫЙ ОФИСНЫЙ КВАРТАЛ

Район: САО, м. «ЦСКА»

Адрес: Ходынский бульвар, з/у 20а/2

Площадь: 87 000 кв. м

Готовность: 2028 г.

STONE Ходынка 2 — флагманский проект девелопера в локации Ленинградского делового коридора. Высокая транспортная доступность и статусное бизнес-соседство позволят будущим резидентам комфортно выстраивать деловые связи.

Архитектурную концепцию премиального офисного квартала разрабатывает бюро Kleinewelt Architekten. В состав проекта войдут три разноэтажные офисные башни, объединенные «парящей» торговой галереей: G1 высотой в 23 этажа, где представлены площади от 360 до 1 570 кв. м, G2 высотой в 11 этажей, которая будет отведена под инфраструктурную составляющую, и G3 в 19 этажей, где представлены небольшие офисные блоки.

В STONE Ходынка 2 будет создана собственная развитая инфраструктура. Здесь появятся кафе и ресторан с выходом на летнюю веранду. В галерее откроются магазины и столовая, а также фитнес-студия и спа-центр. Еще одним важным элементом инфраструктуры станет конференц-зал и арт-галерея, способствующая развитию креативного мышления будущих резидентов.

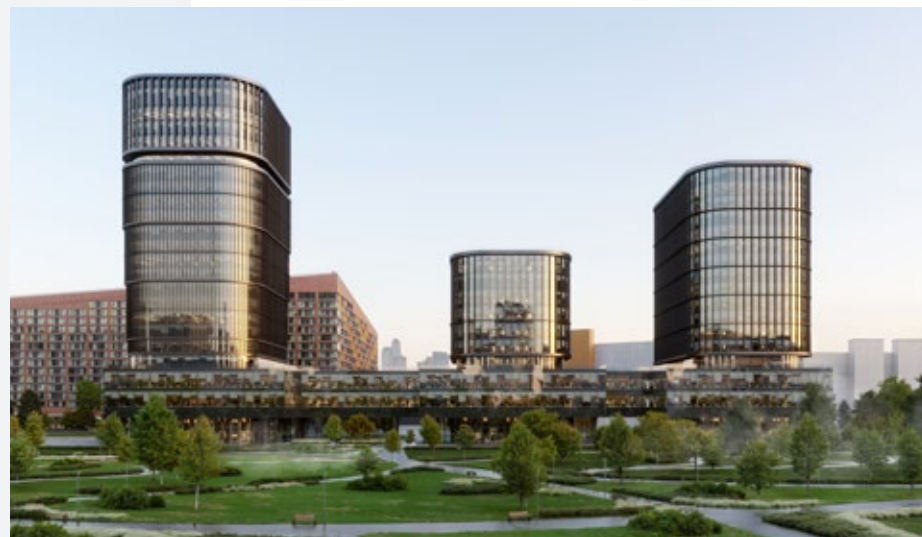
КОМАНДА ПРОЕКТА

kleinewelt architekten
архитектура

KEMELINPARTNERS
интерьеры



АРХИТЕКТУРА



Общий вид на проект:
башни G1, G2, G3

Визуализация офиса с террасой



Ритейл с прямым выходом
в парк Ходынское поле

STONE ХОДЫНКА 2

ИНТЕРЬЕРЫ



Пространство
с амфитеатром

Переговорные комнаты для решения
рабочих вопросов



Лобби Башни G3

STONE ХОДЫНКА 2

STONE ХОДЫНКА 2

ОТДЫХАТЬ, РАБОТАТЬ — ЖИТЬ: ЧТО ПРЕДЛАГАЕТ НОВЫЙ ПРОЕКТ НА ХОДЫНКЕ ОТ STONE

В STONE Ходынка 2 планируют создать собственную развитую инфраструктуру для резидентов — это те самые элементы, которые позволят людям больше не разделять жизнь на две части и уж тем более их не противопоставлять как вынужденную и желанную. Жемчужиной проекта станет ресторан с открытой видовой террасой. Его гости смогут отдыхать с видом на парк Ходынское поле, а резиденты офисов — планировать встречи и бизнес-ланчи не покидая свой офис.

В «парящей» галерее планируются магазины и столовая, а также фитнес-студия и спа-центр. Конференц-зал STONE ХОДЫНКА 2 позволит компаниям-резидентам проводить стратегические сессии, совещания и обучающие мероприятия на территории бизнес-центра. Кроме того, в проекте предусмотрена арт-галерея. Так продолжится идея интеграции искусства в девелоперские проекты STONE. И в этом компания следует мировым трендам.



Полный текст
материала
опубликован
в Forbes

Forbes

STONE ХОДЫНКА 2: НОВЫЙ ФЛАГМАНСКИЙ ПРОЕКТ ДЕВЕЛОПЕРА STONE

«Ходынка — безусловно востребованный деловой район. Он находится в непосредственной близости к Ленинградскому коридору, который является одним из самых востребованных и насыщенных офисных субрынков Москвы и где сконцентрировано 1,4 млн кв. м качественных офисов. Арендаторы и покупатели, заинтересованные в Ленинградском коридоре, чаще всего рассматривают Ходынку в том числе, и наоборот», — рассказала Екатерина Белова, член совета директоров, руководитель департамента по работе с офисными помещениями IBC Real Estate.



Полный текст
материала
опубликован
на РБК



Полный текст
материала
опубликован
на cge.ru

ДАН СТАРТ СТРОИТЕЛЬСТВУ STONE ХОДЫНКА 2

«Общая площадь трех корпусов составит почти 125 тысяч квадратных метров, они будут соединены стеклянной торговой галереей на уровнях третьего и четвертого этажей. Застройщик уже известил Комитет о начале строительно-монтажных работ. Сейчас на площадке проекта в рамках нулевого цикла ведется разработка котлована и устройство стены в грунте», — отметил председатель Мосгосстройнадзора Антон Слободчиков.



STONE ХОДЫНКА 1



STONE ХОДЫНКА 1

ПРЕМИАЛЬНЫЙ ОФИСНЫЙ КВАРТАЛ

Район: **САО, м. «ЦСКА»**
Адрес: **Ходынский бульвар, вл. 6/2**
Площадь: **86 800 кв. м**
Готовность: **2027 г.**

STONE Ходынка 1 состоит из трех офисных зданий с разноформатной линейкой предложения как для инвестиций, так и размещения собственного бизнеса.

Высотной доминантой проекта станет 100-метровая офисная башня h1 с общей площадью 43 тыс. кв. м, где представлены офисы от 370 кв. м. В башне h2 общая площадь составляет 27 тыс. кв. м (18 этажей). Здесь в реализации находятся офисы от 70 кв. м. 13-этажный клубный корпус h3 насчитывает 19 тыс. кв. м общей площади и располагает офисами от 42 кв. м.

Премиальный офисный квартал расположен в районе Ходынского поля, который граничит с Ленинградским деловым коридором. Статусное бизнес-соседство позволит резидентам комфортно выстраивать деловые связи. Сформированное жилое окружение подчеркивает премиальность локации. Главной отличительной особенностью квартала станет прямой выход в парк Ходынское поле общей площадью 29 га, который станет главным местом для отдыха и общения резидентов.

КОМАНДА ПРОЕКТА

PARSEC

ARCHITECTURAL FIRM
архитектура, интерьеры и благоустройство



АРХИТЕКТУРА



Башня h3 — клубный корпус
для статусных резидентов



Ангольский мрамор
в отделке фасада



Панорамный вид
на проект



Благоустроенная территория
вокруг квартала

STONE ХОДЫНКА 1

БЛАГОУСТРОЙСТВО



Вид на м. «ЦСКА»



Центральная площадь
перед метро

STONE ХОДЫНКА 1



Вид на благоустроенную
территорию

ИНТЕРЬЕРЫ

Двухсветное лобби в башне h1



Вид на лестницу



Лаунж-зона в башне h3



Входная группа

STONE ХОДЫНКА 1

РАЗВИТИЕ ХОДЫНСКОГО ПОЛЯ:
ОТ АЭРОПОРТА К ПЕРСПЕКТИВНОЙ
ЗАСТРОЙКЕ

Сегодня в районе Ходынского поля отмечается дефицит качественных бизнес-центров, но потенциал локации для развития бизнес-составляющей очевиден. «Район Ходынского поля активно развивается и становится новым деловым центром Москвы. Хорошо развитая инфраструктура, сложившаяся застройка и удобная транспортная доступность обеспечивает району востребованность со стороны потенциальных арендаторов», — говорит партнер NF Group Мария Зимина.

Недавно стало известно о планах по реализации еще одного крупного проекта на Ходынском поле — административно-делового комплекса рядом с ТЦ «Авиапарк». В реализации объекта примет участие офисный девелопер STONE, отмечают в компании CORE.XP. «Учитывая обширный опыт строительства офисных объектов компании и масштаб планируемой застройки, объект сбалансирует деловой составляющей сложившееся окружение, которое преимущественно представлено жилой застройкой», — считает Александр Пятин, директор направления инвестиционного брокериджа CORE.XP.



Полный текст
материала
опубликован
на РБК



АРХИТЕКТУРНУЮ КОНЦЕПЦИЮ
ОФИСНОГО КВАРТАЛА STONE ХОДЫНКА
РАЗРАБАТЫВАЕТ БЮРО PARSEC

«Проект будет расположен на Ходынском поле — сложившемся районе с богатой историей. Учитывая масштабный объем жилой застройки, которая окружает будущий офисный комплекс, архитектурное решение направлено не только на функциональность, но и на интеграцию объекта в общую городскую ткань. При проектировании квартала архитекторы ориентировались на лаконичный дизайн и использование современных материалов в отделке фасадной части», — сообщил главный архитектор Москвы Сергей Кузнецов.



Полный текст
материала
опубликован
на Архсовете



Полный текст
материала
опубликован
на РБК

ПРЕМИАЛЬНЫЙ ОФИСНЫЙ КВАРТАЛ
STONE ХОДЫНКА. ГЛАВНОЕ О ПРОЕКТЕ

Продажи STONE Ходынка стартовали в начале сентября 2023 года, девелопер закладывает 50%-ный рост цены метра в офисных блоках к окончанию строительства в 2027 году. Такая динамика роста наблюдается в других проектах STONE, которые сегодня находятся в реализации на высокой стадии готовности.

STONE Ходынка расположен в восточной части Ходынского парка, слева от ТЦ «Авиапарк» — крупнейшего (400 тыс. кв. м) и одного из самых современных торговых центров в Европе. В пешей доступности STONE Ходынка станции метро «ЦСКА» (1 минута) и «Динамо» (15-20 минут).



STONE КАЛУЖСКАЯ



STONE КАЛУЖСКАЯ

ОФИСНЫЙ КВАРТАЛ, КЛАСС А

Район: ЮЗАО, м. «Калужская», «Воронцовская»

Адрес: Старокалужское ш., вл. 64/1

Площадь: 84 000 кв. м

Готовность: 2028 г.

STONE Калужская состоит из трех офисных зданий с разноформатной линейкой предложения как для инвестиций, так и для размещения собственного бизнеса.

Высотной доминантой проекта станет 100-метровая офисная башня K1 (общая площадь — 24 тыс. кв. м), где представлены офисы от 300 кв. м. В офисной башне K2 — 13 этажей, а общая площадь составляет 21 тыс. кв. м. Здесь представлены офисы от 43 кв. м. Офисная башня K3 высотой в 20 этажей насчитывает 24 тыс. кв. м общей наземной площади и подойдет для размещения штаб-квартиры одной компании.

Офисный квартал класса А расположен в 1 минуте ходьбы от м. «Воронцовская» (БКЛ) и «Калужская», в районе с высокой транспортной доступностью на Юго-Западе Москвы. Развитое транспортное сообщение позволит будущим резидентам комфортно выстраивать деловые связи и удобно добираться до офиса. В STONE Калужская будет создана собственная сбалансированная инфраструктура для удовлетворения всех потребностей резидентов: здесь появятся кафе и рестораны с летними верандами, столовая для сотрудников, бизнес-гостиная с кофейней для встреч с партнерами, оборудованный конференц-зал для проведения командных сессий и лекториев.

КОМАНДА ПРОЕКТА

kleinewelt architekten
архитектура

KEMELINPARTNERS
интерьеры



АРХИТЕКТУРА



Визуализация офисов с террасами



Вид на помещения street-ритейла, клиентские офисы и торговые помещения



Вид на офисный квартал

STONE КАЛУЖСКАЯ

ИНТЕРЬЕРЫ

Зона ресепшен в башне K1



Вид на кафе
в торговой галерее



Эскалатор в торговой галерее



Двусветное лобби
башни K2

STONE КАЛУЖСКАЯ

ДИЗАЙН-ПРОЕКТ ЛОББИ STONE
КАЛУЖСКАЯ РАЗРАБОТАЛО БЮРО
KEMELIN PARTNERS

Общая палитра лобби реализована в различных градациях серого и призвана создать спокойное и функциональное пространство. Отделка выполнена архитектурной штукатуркой, имитирующей бетон, следуя принципам минимализма. Деревянные элементы атриумов гармонично вписываются в бетонную структуру и используются в местах контакта с человеком, сочетая эстетику и практичность. Яркими акцентными деталями станет тонированное желтое стекло, которое будет встречаться на пути резидентов и гостей, подчеркивая единство пространства и концепции.

«Вдохновением для разработки дизайн-проекта послужил архитектурный ландшафт района, где советский модернизм встречается с современными технологиями. Строгие геометрические формы прошлого оживают благодаря инновациям, создавая гармоничный диалог между историей и настоящим. Основной акцент сделан на визуально строгой и упорядоченной структуре, гармоничной для современного общественного пространства. Это место идеально подходит для взаимодействия, обмена идеями и вдохновения», — рассказали сооснователи и архитекторы KEMELIN PARTNERS Карина Емельяненко и Юлия Малкин.



Полный текст
материала
опубликован
на Архсовете



НАЧАЛОСЬ ВОЗВЕДЕНИЕ ОФИСНОГО
КОМПЛЕКСА В ОБРУЧЕВСКОМ РАЙОНЕ

«Сейчас на площадке уже завершен подготовительный этап, полностью разработан котлован. Параллельно ведутся монолитные работы подземной части, устройство фундаментных плит. В ближайшее время начнется возведение наземных монолитных конструкций. Общая площадь офисных корпусов составит 109 тысяч квадратных метров. Два из них будут соединены трехэтажным стилобатом, где разместятся торговые помещения и общественные пространства», — отметил Антон Слободчиков.



Полный текст
материала
опубликован
на mos.ru



Полный текст
материала
опубликован
в Forbes

STONE РЕАЛИЗОВАЛ КРУПНЫЙ
ОФИСНЫЙ БЛОК В КВАРТАЛЕ STONE
КАЛУЖСКАЯ

Девелопер STONE закрыл сделку по продаже трех офисных этажей общей площадью порядка 4000 кв. м в башне K1 в составе квартала STONE Калужская. Всего в квартале реализовано уже более 30% всех офисных помещений на продажу блоками, что демонстрирует высокую инвестиционную привлекательность проекта.



STONE РИМСКАЯ



STONE РИМСКАЯ

БИЗНЕС-ЦЕНТР,
КЛАСС А

Район: ЮВАО, м. «Римская», «Площадь Ильича»
Адрес: ул. Золоторожский Вал, вл. 11а, стр. 1
Площадь: 72 100 кв. м
Готовность: 2028 г.

STONE Римская — бизнес-центр, расположенный в 3 минутах от станций метро «Римская» и «Площадь Ильича», а также остановок МЦД-2 и МЦД-4. Близость к центру, яркая архитектура, расширенный состав инфраструктуры — все это формирует вдохновляющую атмосферу для работы и творчества.

Архитектурную концепцию бизнес-центра разрабатывает бюро WALL. В состав проекта войдут две офисные башни, объединенные двухуровневым стилобатом. В реализации — полная линейка офисов от 54 кв. м до просторных офисных этажей.

Фасад башни в 18 этажей выполнен с использованием металлических ламелей черного цвета. Вторая башня квартала — архитектурная доминанта в 23 этажа — активно участвует в формировании городского ландшафта. Ее архитектура более пластична, а фасад выполнен из белых металлических ламелей во всю высоту здания.

В составе офисного квартала разместится вся необходимая инфраструктура, доступная как резидентам, так и жителям района. Среди запланированных инфраструктурных точек на первых этажах стилобата — кафе и рестораны, столовая с открытым доступом, фитнес-студия, аптеки, банкоматы.

КОМАНДА ПРОЕКТА

WALL
архитектура

KEMELINPARTNERS
интерьеры



АРХИТЕКТУРА



Пешеходная аллея между жилым комплексом и бизнес-центром

Street-ритейл



STONE РИМСКАЯ



Башня R2

СЕРГЕЙ КУЗНЕЦОВ: ВЕЧЕРНИЙ
ОБРАЗ БИЗНЕС-ЦЕНТРА
В ЛЕФОРТОВЕ ДОПОЛНИТ
ПОДСВЕТКА ЛАМЕЛЕЙ НА ФАСАДЕ

Архитектурно-художественная подсветка бизнес-центра у метро «Римская» будет сохранять дневное восприятие офисных башен в индустриальной эстетике и подчеркивать дизайн-код фасада, выполненного в панорамном остеклении с динамичными алюминиевыми ламелями. Об этом рассказал главный архитектор Москвы, первый заместитель председателя Комитета по архитектуре и градостроительству (Москомархитектура), входящего в Комплекс градостроительной политики и строительства столицы, Сергей Кузнецов.

Дизайн-концепция светового решения бюро светодизайна «Искра» направлена на создание гармоничного образа бизнес-центра, разноэтажные башни которого напоминают скульптуры из стекла и металла. Благодаря освещению алюминиевых ламелей создается акцент на архитектурных особенностях.

«Для светового оснащения фасада будут использованы светодиодные световые приборы с узкой концентрированной оптикой, позволяющей точно выделить архитектурные элементы зданий, а также исключить попадание света в окна, тем самым минимизировав уровень светового шума для жителей близлежащих домов», — отметил Сергей Кузнецов.



Полный текст
материала
опубликован
на stroi.mos.ru



КОМПЛЕКС ГРАДОСТРОИТЕЛЬНОЙ
ПОЛИТИКИ И СТРОИТЕЛЬСТВА
ГОРОДА МОСКВЫ

НАЧАЛОСЬ СТРОИТЕЛЬСТВО
БИЗНЕС-ЦЕНТРА STONE РИМСКАЯ

«Мосгосстройнадзор получил от застройщика извещение о начале строительно-монтажных работ. Общая площадь двух корпусов высотой 18 и 23 этажа, объединенных стилобатом, составит более 92 тысяч квадратных метров. В настоящее время на площадке ведется ограждение котлована, монтаж распорной системы и разработка грунта, стартовали монолитные работы подземной части здания», — отметил председатель Мосгосстройнадзора Антон Слободчиков.



Полный текст
материала
опубликован
на РБК

В ЦЕНТРЕ У МЕТРО: ПОЧЕМУ НАДО
ПОКУПАТЬ РИТЕЙЛ В РАЙОНЕ ТАГАНКИ

Выгодное расположение делает объект привлекательным вариантом для размещения кафе и ресторана, магазинов, салона красоты или аптеки. А еще — для инвестиций в торговые площади. Девелопер STONE уже открыл продажи ритейла в составе бизнес-центра, в реализации представлены лоты от 32 кв. м.



Полный текст
материала
опубликован
на sre.ru

STONE КУРСКАЯ



STONE КУРСКАЯ

БИЗНЕС-ЦЕНТР
КЛАСС: PRIME

Район: ЦАО, м. «Курская»
Адрес: Костомаровский пер., д. 5
Площадь: 17 150 кв. м
Готовность: введен в эксплуатацию в 2025 г.

Офисное здание класса Prime STONE Курская площадью 17 150 кв. м расположено в ЦАО и представлено к продаже единым объемом. Проект отличает престижное расположение вблизи Садового кольца в районе м. «Курская», который развивается в формате mixed-use и уже имеет сложившуюся деловую среду.

Формат штаб-квартиры позволит удовлетворить запрос крупных компаний-резидентов на центральное расположение, безопасность и обособленность. Фасады из натурального камня, остекление в пол и современные инженерные системы будут всецело соответствовать высокому премиальному уровню нового объекта.

КОМАНДА ПРОЕКТА

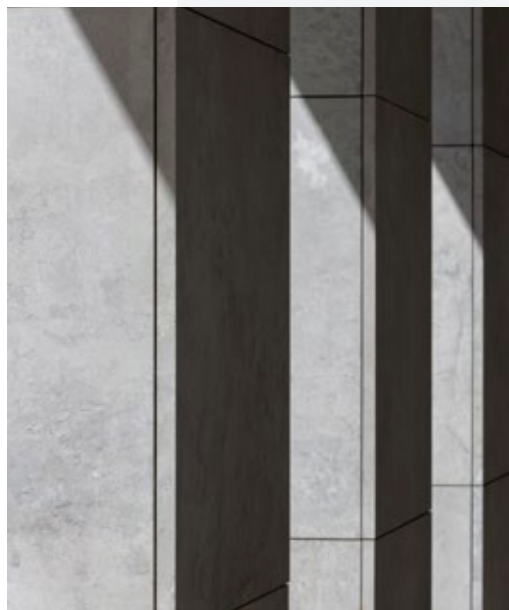
WALL
архитектура



АРХИТЕКТУРА



Вид на лобби



Материал фасада — доломит генадон



Элементы благоустройства



Общий вид на бизнес-центр

STONE КУРСКАЯ

ИНТЕРЬЕРЫ



Бизнес-гостиная*



Кафе в лобби*

* представленные визуализации являются вариантом предложенной архитекторами дизайн-концепции. Проект реализуется без отделки.



Зона ресепшен*

STONE КУРСКАЯ

STONE КУРСКАЯ

ДЕВЕЛОПЕР STONE ВВЕЛ БИЗНЕС-ЦЕНТР КЛАССА PRIME STONE КУРСКАЯ

Девелопер STONE получил разрешение на ввод в эксплуатацию бизнес-центра класса Prime STONE Курская площадью 17 150 кв. м, расположенного в Таганском районе Москвы в 10 минутах ходьбы от станций метро «Курская» и «Чкаловская». Объект стал первым и единственным готовым офисным зданием класса Prime в Москве в 2025 году. Последний до этого объект класса Prime был введен в 2021 году.

Десятиэтажный бизнес-центр под одного собственника рассчитан на размещение до 1500 сотрудников и соответствует запросам компаний на современное офисное пространство,

обеспечивающее статус, автономность и потенциал для масштабирования бизнеса. Возможность размещения вывески на фасаде становится дополнительным имиджевым инструментом для HR-бренда компании-резидента.

«STONE Курская — это проект, созданный для монорезидента, которому важна индивидуальность и стратегическая ценность локации. Это редкий продукт на рынке — здание, сочетающее премиальную архитектуру, продуманные инженерные решения и комфортный городской контекст», — отметила первый заместитель генерального директора STONE Виктория Васильева.

STONE КУРСКАЯ — ЭТО PRIME

Moscow Research Forum сообщает, что офисному зданию Stone Курская в Москве был официально присвоен класс Prime согласно обновленной классификации офисной недвижимости 2024 г. Stone Курская стала седьмым бизнес-центром класса Prime в Москве и первым объектом, которому присвоена данная классификация на завершающей стадии строительства.



Полный текст
материала
опубликован
на CRE



Полный текст
материала
опубликован
в «Коммерсантъ»

Forbes

STONE ДМИТРОВСКАЯ



STONE ДМИТРОВСКАЯ

БИЗНЕС-ЦЕНТР, КЛАСС А

Район: **САО, м. «Дмитровская»**
Адрес: **Дмитровский пр-д, вл. 1г**
Площадь: **48 500 кв. м**
Готовность: **2027 г.**

Бизнес-центр STONE Дмитровская реализуется совместно с Мэрией г. Москвы в рамках программы комплексного развития территорий и станет первым качественным офисным объектом в сложившемся районе у станции метро «Дмитровская».

Бизнес-центр представляет собой 23-этажную офисную башню с динамичным фасадом, а также торговую галерею в сплошном остеклении, где представлены уникальные

для класса А небольшие офисные блоки от 40 кв. м, панорамные видовые этажи и торговые помещения от 20 кв. м. Проект реализуется по стандартам STONE и предусматривает концепции Healthy building и be CITIZEN, которые отвечают за ментальное здоровье резидентов и создают комфортную среду в бизнес-центре. Так, в STONE Дмитровская появятся функциональные общественные пространства, развитая инфраструктура и благоустроенная территория.

КОМАНДА ПРОЕКТА

IND ARCHITECTS

архитектура

ABOVE

architectural bureau

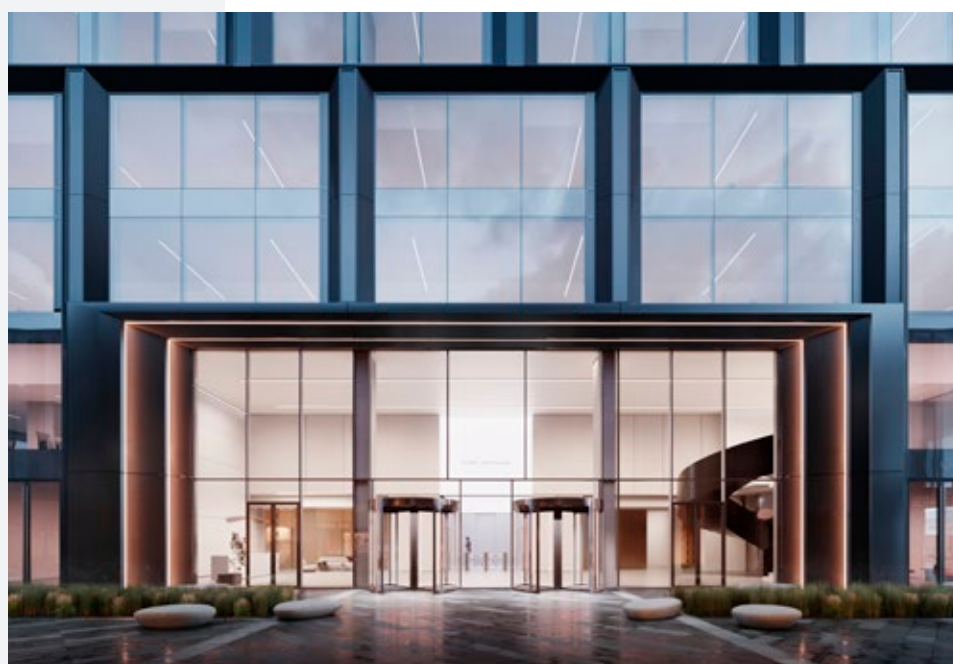
интерьеры



АРХИТЕКТУРА

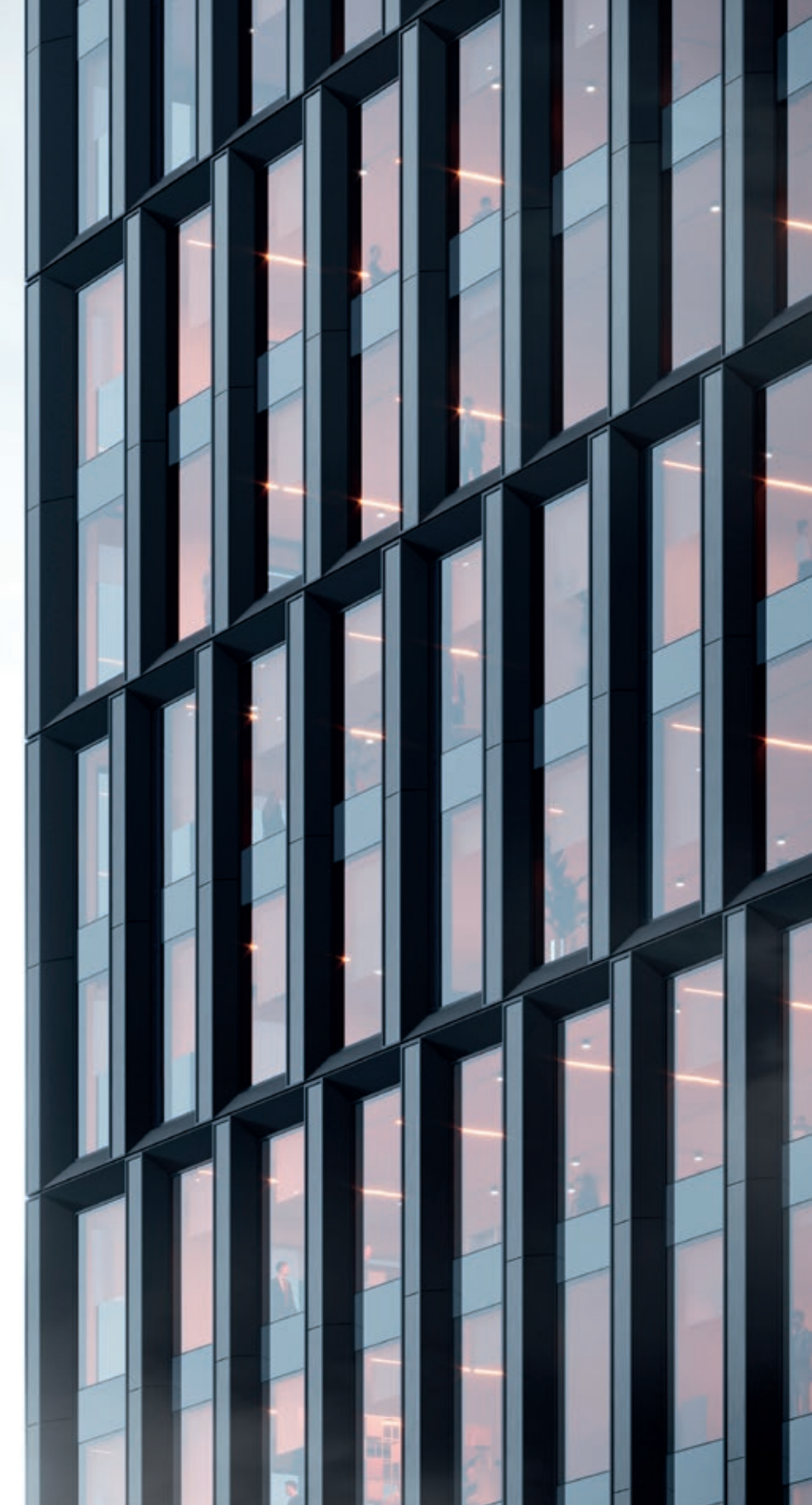


Визуализации торговой галереи



Вид на входную группу

Архитектура вне времени



STONE ДМИТРОВСКАЯ

ОФИСЫ



Визуализация возможного
интерьера офисного этажа



Визуализация возможного
интерьера

STONE ДМИТРОВСКАЯ



Визуализация офисного этажа

ИНТЕРЬЕРЫ



Входная группа



Лаунж-зона для неформальных встреч



Лаунж-зона



Двусветное лобби

STONE ДМИТРОВСКАЯ

STONE ДМИТРОВСКАЯ

КАК ПРОЕКТЫ КРТ МЕНЯЮТ ОБЛИК РАЙОНА. ПРИМЕР НОВОГО БИЗНЕС-ЦЕНТРА КЛАССА А

В рамках программы комплексного развития территорий будет построен бизнес-центр от STONE у станции метро «Дмитровская», который даст городу качественные рабочие места и инфраструктуру. Здесь появится современный бизнес-центр класса А общей площадью 50 тыс. кв. м. «На участке уже много лет находится недостроенный пятиэтажный гараж-стоянка. Благодаря реализации проекта здесь возведут современный деловой центр. В результате в столице появится 3,5 тыс. новых рабочих мест», — рассказал заммэра по вопросам экономической политики и имущественно-земельных отношений Владимир Ефимов.

В числе ключевых преимуществ нового проекта STONE, во-первых, близость станции метро «Дмитровская» Серпуховско-Тимирязевской линии, а также одноименной станции МЦД-2 и строящейся станции МЦД-1. Во-вторых, местоположение нового бизнес-центра также характеризуется удобной автомобильной доступностью. «Он находится в секторе между двумя крупными транспортными магистралями: Ленинградским проспектом и Дмитровским шоссе, в 2 км от Третьего транспортного кольца, имеет прямой выезд на Северо-Восточную хорду и быстрый доступ в аэропорт Шереметьево», — рассказал директор департамента продаж офисных помещений Nikoliers Андрей Кухар.



Полный текст
материала
опубликован
в РБК



КОНЦЕПЦИЮ STONE ДМИТРОВСКАЯ РАЗРАБОТАЛО БЮРО IND

Бюро IND разработало архитектурную концепцию бизнес-центра STONE Дмитровская. Проектом предусмотрена 23-этажная офисная башня с динамичным фасадом, а также торговая галерея с панорамным остеклением, рассказал главный архитектор Москвы Сергей Кузнецов.

«Комплекс включает два объема — офисную башню с двухуровневым подземным паркингом и торговую галерею. У бизнес-центра важная градообразующая функция — он станет переходной точкой между современными высотными жилыми комплексами и малоэтажной застройкой Тимирязевского района. Кроме того, предполагается также благоустройство общегородского пространства», — отметил Сергей Кузнецов.



Полный текст
материала
опубликован
на Архсовете



Полный текст
материала
опубликован
на Архсовете

ДИЗАЙН-КОНЦЕПЦИЮ ЛОББИ БИЗНЕС-ЦЕНТРА STONE ДМИТРОВСКАЯ РАЗРАБОТАЛО АРХИТЕКТУРНОЕ БЮРО ABOVE

«Нижние уровни бизнес-центра с просторным лобби и увеличенной торговой составляющей с панорамным остеклением создают эффект открытости и связывают объект с городской средой. Архитектура STONE Дмитровская от бюро IND находит свое продолжение в колористическом решении интерьеров лобби и торговой галереи, дизайн-проект которых разработало бюро ABOVE. Минимализм и лаконичность воплощаются в натуральном камне и латуни, которая вместе с выбором теплой цветовой гаммы сформировала единый образ бизнес-центра», — отметил главный архитектор Москвы Сергей Кузнецов.



STONE ЛЕНИНСКИЙ



STONE ЛЕНИНСКИЙ

ПРЕМИАЛЬНЫЙ БИЗНЕС-ЦЕНТР

Район: ЮЗАО, м. «Ленинский проспект»

Адрес: ул. Вавилова, вл. 11

Площадь: 70 000 кв. м

Готовность: 2026 г.

Премиальный бизнес-центр STONE Ленинский — один из первых качественных бизнес-центров на Ленинском за последние 10 лет. Объект представляет собой две современные офисные башни — клубная 12-этажная башня S и 23-этажная башня L, объединенные функциональным стилобатом, в котором предусмотрена собственная развитая инфраструктура. В широкой линейке предложения на продажу — офисные блоки от 70 кв. м до представительских видовых этажей, а также торговые помещения и классический стрит-ритейл.

В двухуровневом стилобате, выполненном в черном граните с витринным остеклением, разместится вся необходимая инфраструктура, в том числе: торговые помещения, кафе, рестораны, столовая для сотрудников, аптеки, фитнес-студия, банкоматы. Внешняя среда STONE Ленинский предполагает благоустройство с мультимедийным зонированием: открытая зеленая лаунж-терраса, где предусмотрены зоны для работы на открытом воздухе, места для отдыха и качели, на уровне земли — летние веранды ресторанов и кафе.

КОМАНДА ПРОЕКТА

WALL
архитектура

BASIS
благоустройство

KEMELINPARTNERS
интерьеры



АРХИТЕКТУРА



Визуализация бизнес-центра



Первая линия улицы Вавилова



Зона ритейла



Вид на Нескучный сад

STONE ЛЕНИНСКИЙ

БЛАГОУСТРОЙСТВО



Павильон для работы на открытом воздухе



Общедоступное пространство
в зоне ритейла



Зоны отдыха для резидентов

STONE ЛЕНИНСКИЙ



Вид на благоустроенную
территорию

ИНТЕРЬЕРЫ



Визуализация торговой галереи



Зона ресепшен в Башне S



Двусветное лобби в Башне L



Двусветное лобби в Башне S

STONE ЛЕНИНСКИЙ

STONE ЛЕНИНСКИЙ

ПРЕМИАЛЬНЫЙ STONE ЛЕНИНСКИЙ. САМОЕ ВАЖНОЕ О НОВОМ ДЕЛОВОМ ПРОСТРАНСТВЕ

STONE Ленинский состоит из двух башен S и L в 12 и 23 этажа соответственно. Фасады башен — в традиционной для STONE архитектурной стилистике вне времени, стилобат будет выполнен в черном граните с витринным остеклением, а офисная часть с окнами в пол — в светлых тонах. Благодаря увеличенной площади остекления внутри офисных пространств предусмотрен оптимальный уровень естественного освещения.

Башни соединены двухуровневым стилобатом, где разместится вся инфраструктура. Частью общественного пространства станут кафе и рестораны с верандами, столовая для сотрудников, торговые помещения для размещения

бытовых и сервисных служб, клиентские офисы и фитнес-студия. Таким образом, резиденты STONE Ленинский смогут решать свои личные задачи, не выходя за пределы бизнес-центра.

Новый бизнес-центр обладает развитой транспортной инфраструктурой: подземный паркинг для резидентов и гостевой наземный, а также зоны для средств микромобильности — велосипедов и самокатов. В проекте предусмотрены зарядные устройства для электромобилей, а часть парковочного пространства будет выделена для автомобилей каршеринга, что особенно актуально для современного мегаполиса.



Полный текст
материала
опубликован
в РБК



БИЗНЕС-ЦЕНТР STONE ЛЕНИНСКИЙ ВЫПОЛНЯТ В МОНОХРОМНОЙ ГАММЕ

«Архитектура бизнес-центра STONE Ленинский находит продолжение в колористическом решении общественных пространств. Два лобби будут выполнены в светлых тонах, а связывающая их торговая галерея — в темных. Вместе они работают на контрасте, при этом не противоречат друг другу и создают комфортную среду для резидентов», — рассказал главный архитектор Москвы Сергей Кузнецов.



Полный текст
материала
опубликован
на Архсовете



Полный текст
материала
опубликован
на Архсовете

БЮРО BASIS РАЗРАБОТАЕТ КОНЦЕПЦИЮ БЛАГОУСТРОЙСТВА ДЛЯ БИЗНЕС-ЦЕНТРА STONE ЛЕНИНСКИЙ

«С учетом архитектурной концепции бизнес-центра с активной нижней частью из гранита и верхнего объема в светлом цветовом решении благоустройство становится связующим звеном между ними и концептуально разделено на две части — воздух и материя. Первая — функционально ориентирована на потребности будущих резидентов и предполагает минималистичные малые архитектурные формы и павильоны для работы на открытом воздухе. Вторая — в зоне ритейла, формирует пешеходные маршруты и дополнительные места отдыха. Новые требования к современной комфортной среде находят отражение в озеленении, используемых материалах и стилистике архитектуры», — рассказал архитектор и руководитель Basis architectural bureau Иван Охапкин.



STONE САВЕЛОВСКАЯ



STONE САВЕЛОВСКАЯ

БИЗНЕС-ЦЕНТР, КЛАСС А

Район: **САО, м. «Савеловская»**
Адрес: **ул. Двинцев, д. 3, стр. 1**
Площадь: **92 000 кв. м**
Готовность: **2026 г.**

Бизнес-центр класса А STONE Савеловская представляет собой две современные 100-метровые башни, объединенные функциональным стилобатом, в котором предусмотрена собственная развитая инфраструктура. Проект отличает высокая транспортная доступность, которая связывает STONE Савеловская с ключевыми деловыми и спальными районами. В широкой линейке предложения представлены офисные блоки от 50 кв. м до представительских видовых этажей, а также торговые помещения и классический стрит-ритейл.

STONE Савеловская реализуется в концепции be CITIZEN, которая отвечает ключевым запросам жителей современного мегаполиса и меняет восприятие офисных пространств.

Основной задачей при проектировании стало создание адаптивных планировочных решений, что позволит резидентам настраивать офисные пространства под потребности своего бизнеса. Богатая собственная инфраструктура бизнес-центра позволит удовлетворить бытовые потребности будущих резидентов. Вся прилегающая территория будет благоустроена с учетом продуманного зонирования и последних трендов в формировании общественных пространств, став местом притяжения для жителей всего района.

КОМАНДА ПРОЕКТА

ЦИМАЙЛО ЛЯШЕНКО ПАРТНЕРЫ

архитектура

ΒΛΣΙΣ

благоустройство

KEMELINPARTNERS

интерьеры



АРХИТЕКТУРА



Вид на благоустроенное пространство и стилобат



Площадь перед бизнес-центром



Ночная визуализация проекта



Ночной вид на Останкинскую башню

STONE САВЕЛОВСКАЯ

БЛАГОУСТРОЙСТВО



Места для отдыха
на открытом воздухе



Павильоны для работы
на стилобате

STONE САВЕЛОВСКАЯ



Площадь перед бизнес-центром

ИНТЕРЬЕРЫ



Двусветное лобби
Башни 2



Вид на зону ожидания
и кафе в Башне 1



Лаунж-
пространство
лобби Башни 2



Двусветное лобби
в Башне 1

STONE САВЕЛОВСКАЯ

КАК ЗАПРОС КОМПАНИЙ
И КОМПЛЕКСНЫЙ ПОДХОД
ДЕВЕЛОПЕРОВ МЕНЯЮТ
ПРИВЫЧНУЮ РАБОЧУЮ СРЕДУ

STONE Савеловская — бизнес-центр класса А, строительство которого ведется в семи минутах пешком от м. «Савеловская» в 500 метрах от ТТК. Бизнес-центр включает в себя две 100-метровые башни, объединенные двухуровневым стилобатом. Внутри — офисы с увеличенным объемом остекления и развитая общественно-деловая инфраструктура, реализованная в рамках концепции be CITIZEN.

Архитектором проекта стало бюро «Цимайло Ляшенко и Партнеры». Идею благоустройства девелопер разрабатывал вместе с архитекто-

рами из Basis architectural bureau, а интерьеры общественных пространств с учетом лучших европейских трендов реализовала лондонская студия KEMELIN PARTNERS.

Если офисы в современном бизнес-центре — это приватные и детально продуманные пространства work only, то общественные зоны или лобби становятся одним из пространств для реализации концепции be CITIZEN. При таком подходе рабочее пространство выходит за пределы офисных стен, позволяя самостоятельно выбрать наиболее привлекательную среду для работы, будь то дизайнерское лобби бизнес-центра, переговорная или мягкие зоны рядом с кофе-пойнтом.



Полный текст
материала
опубликован
на mydecor

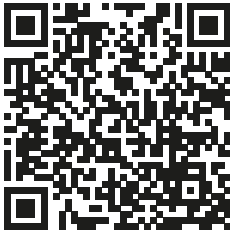
mydecor

STONE САВЕЛОВСКАЯ: БИЗНЕС-ЦЕНТР
ЗДОРОВОГО ЧЕЛОВЕКА

На работе человек проводит большую часть своего дня, поэтому здание, в котором организовано место приложения умственного труда, должно также отвечать потребностям резидента. Далеко не все бизнес-центры класса А могут этим похвастаться, и немногие арендаторы в курсе, что работа в офисе может быть во благо. В основе проекта STONE Савеловская лежит человекоцентричный подход, где на первом месте в списке приоритетов стоят потребности человека и его комфорт, что находит отражение в принципах «здорового» строительства и концепции be CITIZEN.



Полный текст
материала
опубликован
на Arendator



Полный текст
материала
опубликован
на mos.ru

В STONE САВЕЛОВСКАЯ БЛАГОУСТРОЯТ
БОЛЕЕ 1,5 ГА ОБЩЕСТВЕННОГО
ПРОСТРАНСТВА

Акцент в благоустройстве от Basis architectural bureau был сделан на функциональное зонирование: тихие зоны для работы и размеренного отдыха, которые будут доступны только резидентам, а также активные пространства со свободным доступом, объединенные с ресторанами и зонами кафе, которые расположены в уровне первого этажа и открыты для горожан.

В бизнес-центре появятся сформированные зеленые островки и ландшафтные холмы. Малые архитектурные формы в окружении зеленого ландшафта станут местами отдыха горожан. Важной составляющей благоустройства станет воркаут-зона для поддержания физического здоровья резидентов.



STONE TOWERS



STONE TOWERS

ПРЕМИАЛЬНЫЙ ОФИСНЫЙ КВАРТАЛ

Район: **САО, м. «Белорусская», «Савеловская»**

Адрес: **Бумажный пр-д, д.19**

Площадь: **106 000 кв. м**

Готовность:

1-я очередь введена в эксплуатацию в 2022 г.

2-я очередь введена в эксплуатацию в 2024 г.

3-я очередь — 2026 г.

Премиальный офисный квартал STONE Towers расположен в престижном Белорусском деловом районе и состоит из четырех офисных зданий на разной стадии строительства. В реализации представлена разноформатная линейка площадей от 70 кв. м до этажей целиком: офисы в новом бизнес-центре Tower D предлагаются с ростом цены до 40% к завершению строительства, оптимальными для размещения собственного бизнеса станут офисы в Tower B и Tower C, основная строительная готовность которых запланирована на конец 2023 г., получение заключения о соответствии с учетом благоустройства территории — 2024 г. Первое офисное здание — Tower A — введено в эксплуатацию в 2022 году и реализовано под штаб-квартиру крупного

металлургического холдинга, что стало отправной точкой для формирования статусного бизнес-соседства в STONE Towers.

Офисный квартал выполнен в концепции Healthy building, главным ориентиром которой является здоровье и благополучие сотрудников. Планировки офисных этажей соответствуют всем требованиям функциональных пространств, а архитектурной особенностью каждой башни стали этажи с панорамными открытыми террасами по периметру. Внешняя среда офисного квартала предполагает комплексное благоустройство и парк площадью 5 000 кв. м с павильонами для работы на открытом воздухе, а также собственную богатую инфраструктуру.

КОМАНДА ПРОЕКТА

ЦИМАЙЛО ЛЯШЕНКО ПАРТНЕРЫ

архитектура и интерьеры

BASIS

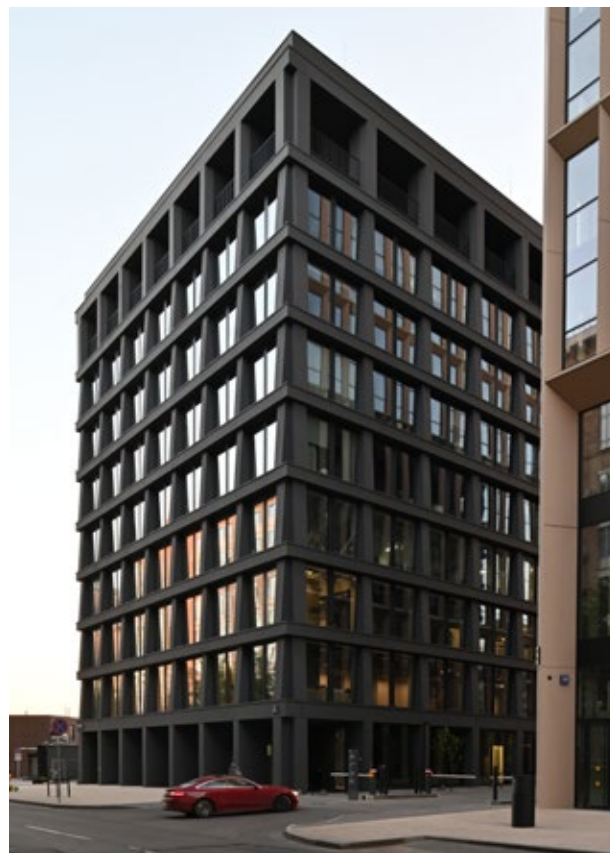
благоустройство



АРХИТЕКТУРА



Вид на Towers A, B и C со стороны Бумажного проезда



Tower A



Скульптура «Ангел» между башнями B и C



Tower D — самая ожидаемая башня офисного квартала

STONE TOWERS

БЛАГОУСТРОЙСТВО



Территория для работы
на открытом воздухе



Парк 5 000 кв. м



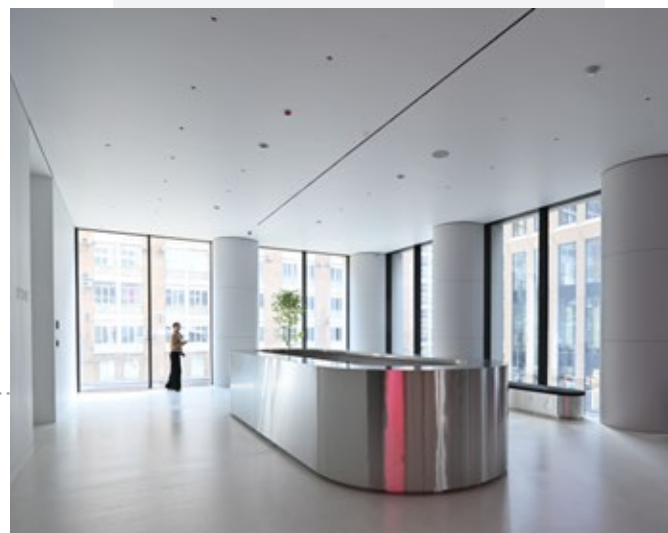
Прямой выход в парк из лобби
бизнес-центра Tower D

STONE TOWERS



Раскидистый дуб — центральный элемент парка
и место встречи сотрудников и гостей квартала

ИНТЕРЬЕРЫ



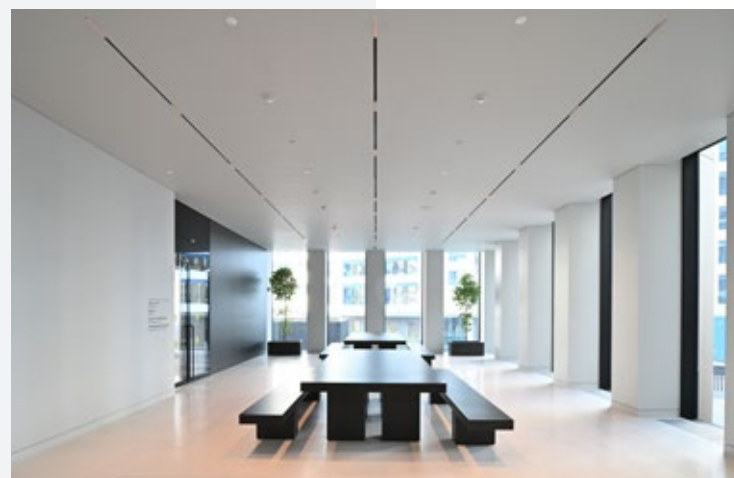
Ресепшен в лобби Tower C



Двусветное лобби бизнес-центра
Tower B



Лифтовая группа Tower B



Лаунж-зона в Tower B



Двусветное лобби
в бизнес-центре Tower B

STONE TOWERS

STONE TOWERS

STONE TOWERS — ПОБЕДИТЕЛЬ ПРЕМИИ BEST OFFICE AWARDS 2025

Премиальный офисный квартал STONE Towers от девелопера STONE признан победителем в номинации «Архитектура и среда» Best Office Awards 2025 — ключевой премии в области архитектуры и дизайна рабочих и общественных пространств. Жюри высоко оценило архитектуру второй очереди проекта, введенной в эксплуатацию в конце прошлого года, и интерьерные решения общественных пространств, разработанные бюро «Цимайло Ляшенко и Партнеры».

«В проекте STONE Towers мы уделили особое внимание не только особенностям архитектуры, но и материалам. Современные офисы требуют инновационных решений — благодаря использованию стеклофибробетона нам удалось сформировать неповторимый и выразительный облик офисного квартала, а панорамное остекление позволило заполнить все внутренние пространства естественным светом», — рассказали Александр Цимайло и Николай Ляшенко, основатели и архитекторы бюро «Цимайло Ляшенко и Партнеры».



Полный текст
материала
опубликован
в «Ведомостях»

ВЕДОМОСТИ

В TOWER B И TOWER C ЗАПОЛНЕНЫ ФАКТИЧЕСКИ 50% ПЛОЩАДЕЙ

Как сообщила управляющая компания STONE Office, на данный момент порядка 35% помещений находятся на стадии завершения ремонтных работ, а 15% резидентов полностью завершили переезд — таким образом, офисный квартал будет заполнен более чем наполовину уже в ближайшее время.

Forbes



Полный текст
материала
опубликован
в Forbes



Полный текст
материала
опубликован
в «Коммерсантъ»

STONE TOWERS — ПОБЕДИТЕЛЬ ПРЕМИИ ПРАВИТЕЛЬСТВА МОСКВЫ «ЛУЧШИЙ РЕАЛИЗОВАННЫЙ ПРОЕКТ В ОБЛАСТИ СТРОИТЕЛЬСТВА»

Победа в главной московской премии в сфере строительства подтвердила высокое качество проектов STONE и их важную роль в развитии деловой инфраструктуры города. Эта награда подчеркивает лидерские позиции компании на рынке коммерческой недвижимости и усиливает кредит доверия к бренду.

Коммерсантъ

STONE БЕЛОРУССКАЯ



STONE БЕЛОРУССКАЯ

ПРЕМИАЛЬНЫЙ БИЗНЕС-ЦЕНТР

Район: **САО, м. «Белорусская»**
Адрес: **1-я ул. Ямского Поля, вл. 30**
Площадь: **34 300 кв. м**
Готовность: **2027 г.**

STONE Белорусская — премиальный бизнес-центр с небольшим количеством резидентов. Проект отличается удобным расположением — рядом с Ленинградским проспектом с выездом к центру, на север и ТТК и в пешей доступности от пяти станций метро. Дорога от м. «Белорусская» до офиса составит всего 8 минут.

Премиальный бизнес-центр представляет собой 16-этажную башню и спроектирован в современной стилистике, которой присущи элегантная строгость линий и сдержанность цветовой гаммы. Фасады выполнены из натурального камня. Окна в пол предусматрива-

ют возможность естественного проветривания, а площадь остекления увеличивается по мере подъема на верхние этажи.

В концепции STONE Белорусская современные офисы органично дополняются большим и разнообразным пространством рекреации — лаунж-этажами с современной торговой галереей, кофейнями и барами, а также уютными местами для встреч. Для отдыха резидентов в STONE Белорусская в том числе предусмотрены две благоустроенные террасы площадью 1 000 кв. м, где создано идеальное пространство для переключения с рабочего ритма на собственный.

КОМАНДА ПРОЕКТА

WALL
архитектура



АРХИТЕКТУРА



Вид на помещения ритейла
со стороны улицы Ямского поля



Вид на входную
группу



Общий вид на проект

STONE БЕЛОРУССКАЯ