

# STONE TOWERS

---

ПРОДАЖА ТОРГОВОГО ПОМЕЩЕНИЯ  
В ПРЕМИАЛЬНОМ БИЗНЕС-ЦЕНТРЕ

**STONE** REALTY





# STONE TOWERS

## TOWER B

ВВОД В ЭКСПЛУАТАЦИЮ: 2024 г



## TOWER A

ВВОД  
В ЭКСПЛУАТАЦИЮ: 2022 г



## TOWER C

ВВОД В ЭКСПЛУАТАЦИЮ: 2024 г



## TOWER D

ВВОД  
В ЭКСПЛУАТАЦИЮ: 2026 г





TOWER B

23 ЭТАЖА

ЭТАЖ 1

стилобат

44 200 м²

площадь  
бизнес-центра

100 м

высота задания

475 м²

двусветное  
дизайнерское лобби

до 8 м

высота потолков в  
лобби

от 3,65 м

высота потолков  
в офисах (бетонный пол —  
бетонный потолок)

237 машиномест

двухуровневый подземный  
паркинг

Наземный гостевой паркинг на 45 м/м

С зарядкой для электромобилей

TOWER C

10 ЭТАЖЕЙ

ЭТАЖ 1

стилобат

10 000 м²

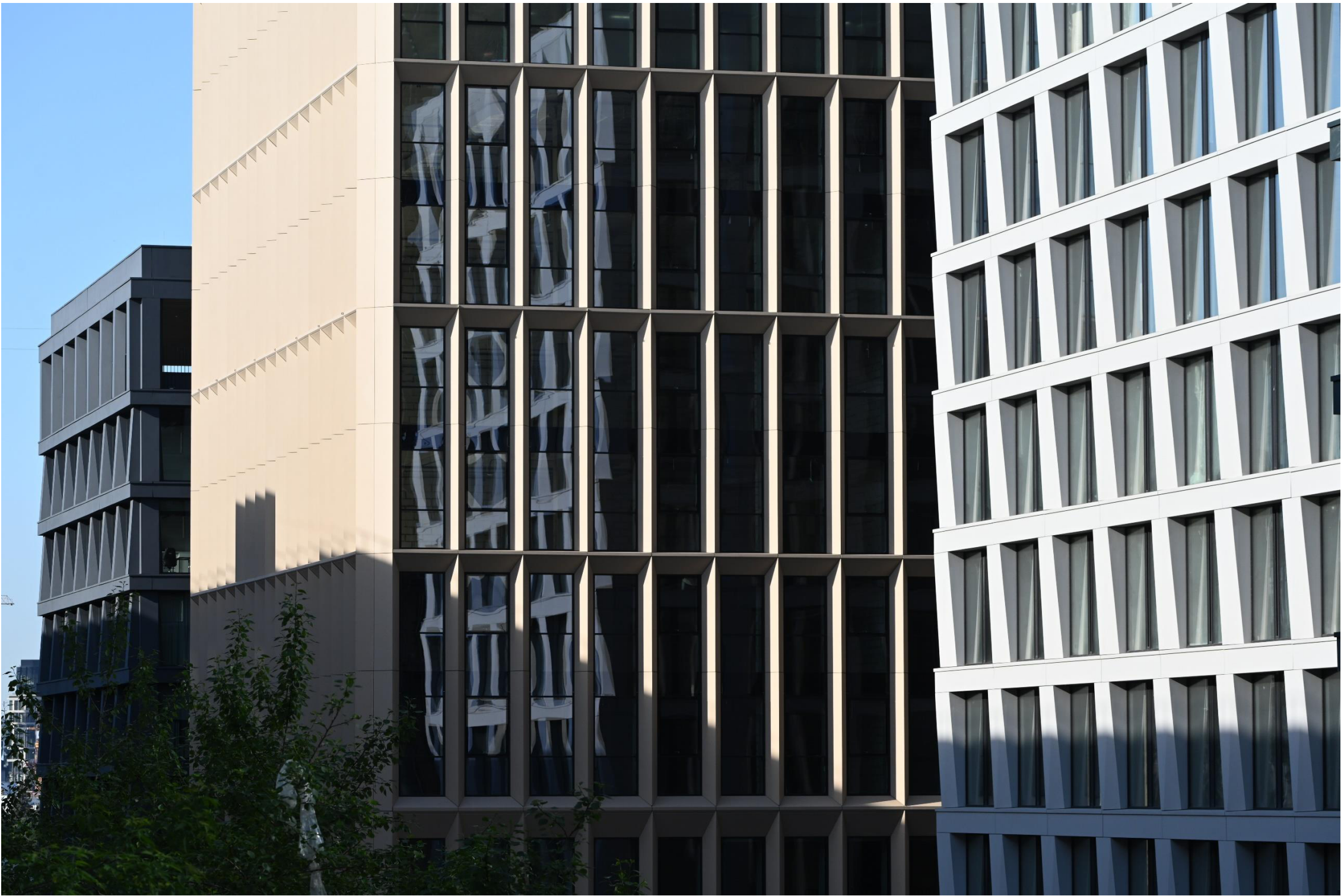
площадь  
бизнес-центра

400 м²

двусветное  
дизайнерское лобби

до 8 м

высота потолков в  
лобби



Офисный квартал

11 000 сотрудников  
офисного квартала

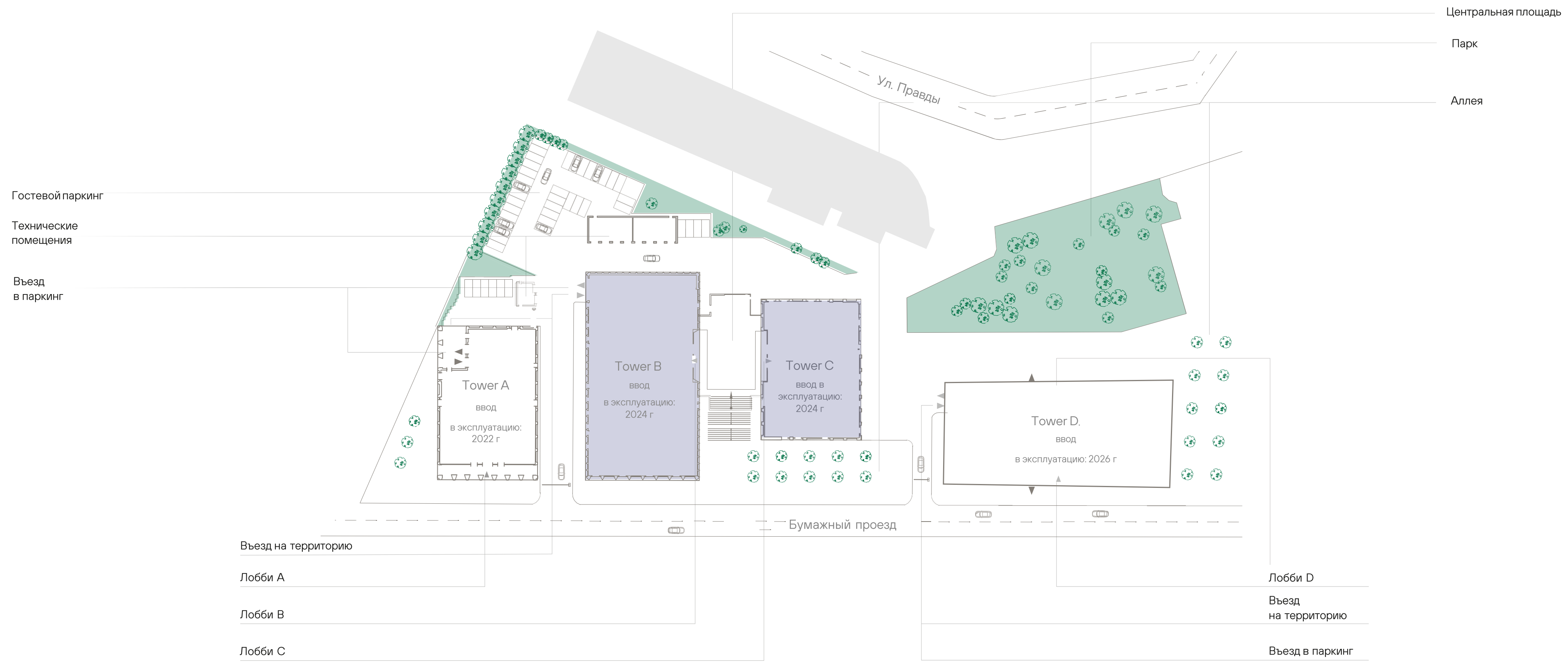
4  
офисных здания

106 000 м²  
площадь квартала

2,15 га  
площадь территории

5000 м²  
площадь парка


СИТУАЦИОННЫЙ ПЛАН








# STONE Towers


офисный квартал, созданный с учетом всех требований современных компаний, многие сотрудники которых хотят жить рядом с местом работы и по возможности недалеко от центра города. Районы с насыщенной инфраструктурой и разнообразной застройкой гораздо более устойчивы к переменам и изменениям требований рынка. STONE Towers изначально проектировался в стратегической локации, где можно в удобном и гибком расписании перемещаться внутри района без использования машины либо быстро оказаться в любой точке города благодаря 4 видам транспорта.


 4 мин.  
м. «Савеловская»

 12 мин.  
м. «Белорусская»

 12 мин.  
на D4 до Москва-Сити

 38 мин.  
на МЦД-1 до Сколково

 4 мин.  
пешком до метро  
и станции аэроэкспресса

 44 мин.  
на аэроэкспрессе  
до Шереметьево

 12 мин.  
на автомобиле до Кремля

Бумажный проезд, вл. 19



## Население в радиусе 2 км

Живущее население — 225 000 человек  
Офисные работники — 193 000 человек

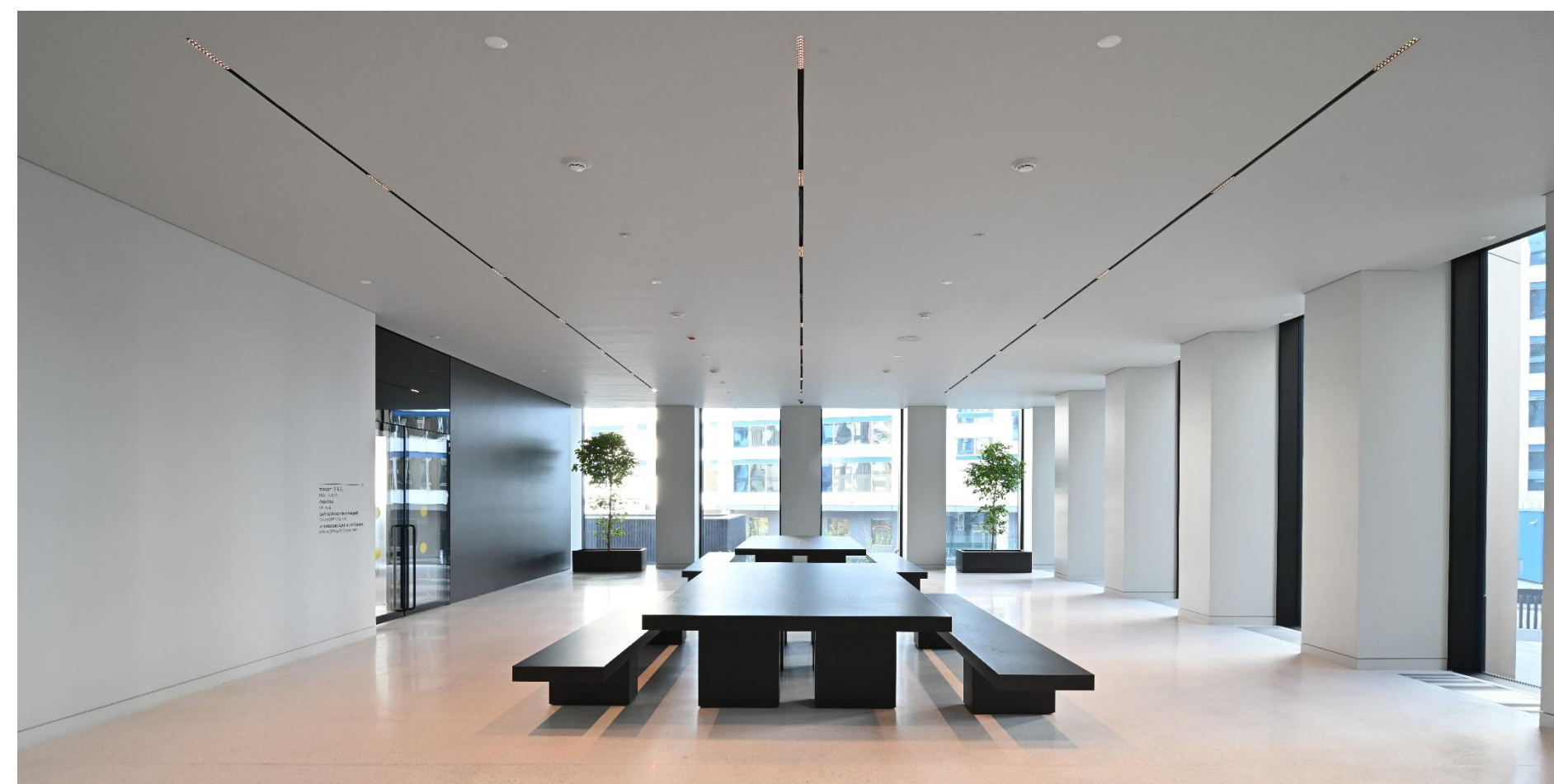
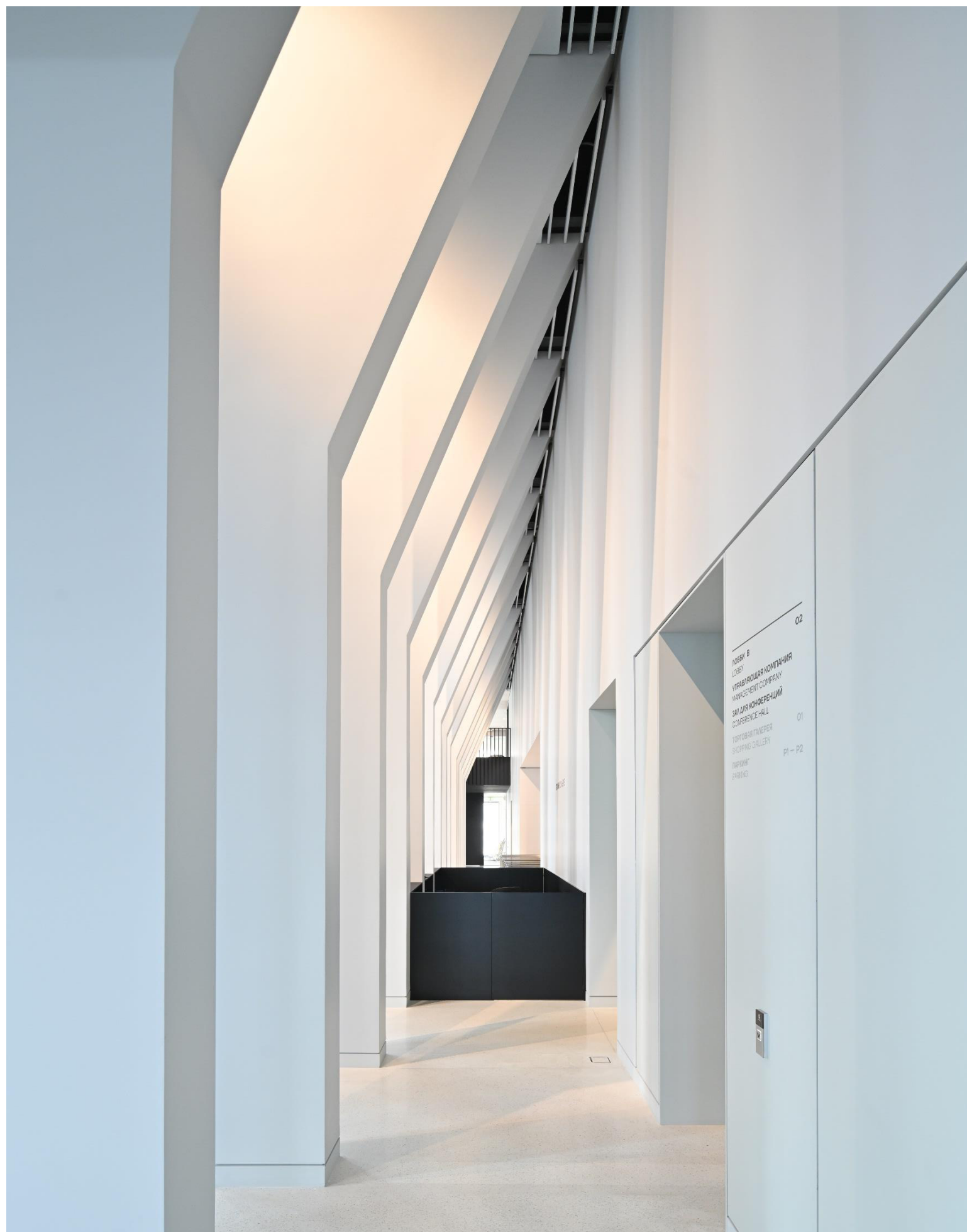
Прирост численности населения  
новых ЖК и БЦ в ближайшем  
окружении: + 35 000

Адрес: Бумажный проезд, д. 19





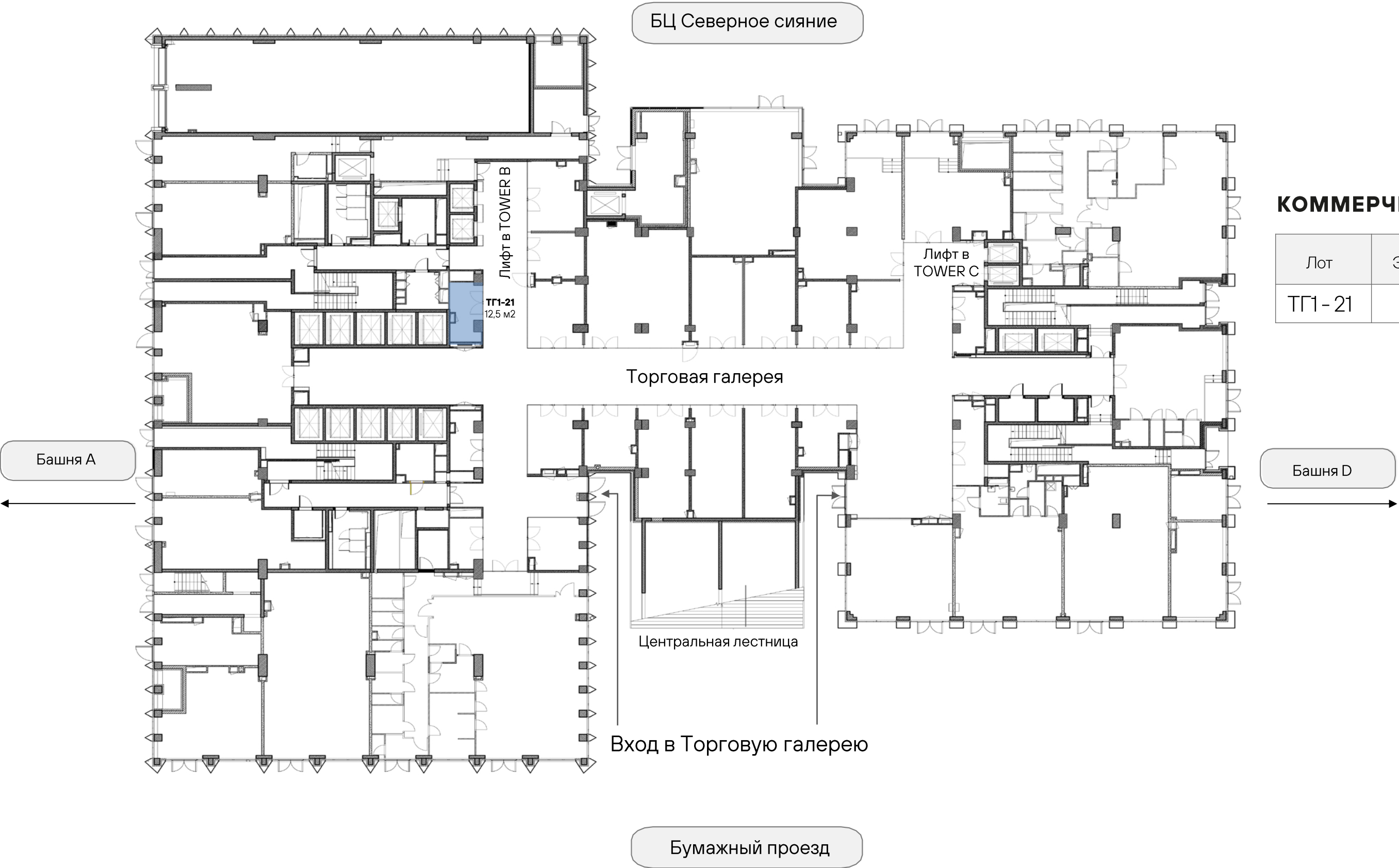












КОММЕРЧЕСКИЕ УСЛОВИЯ

Лот	Этаж	Площадь, м2	Цена руб.. за м2	Стоимость руб.	Назначение
ТГ1 - 21	1	12,5	1 000 000	12 500 000	Ритейл