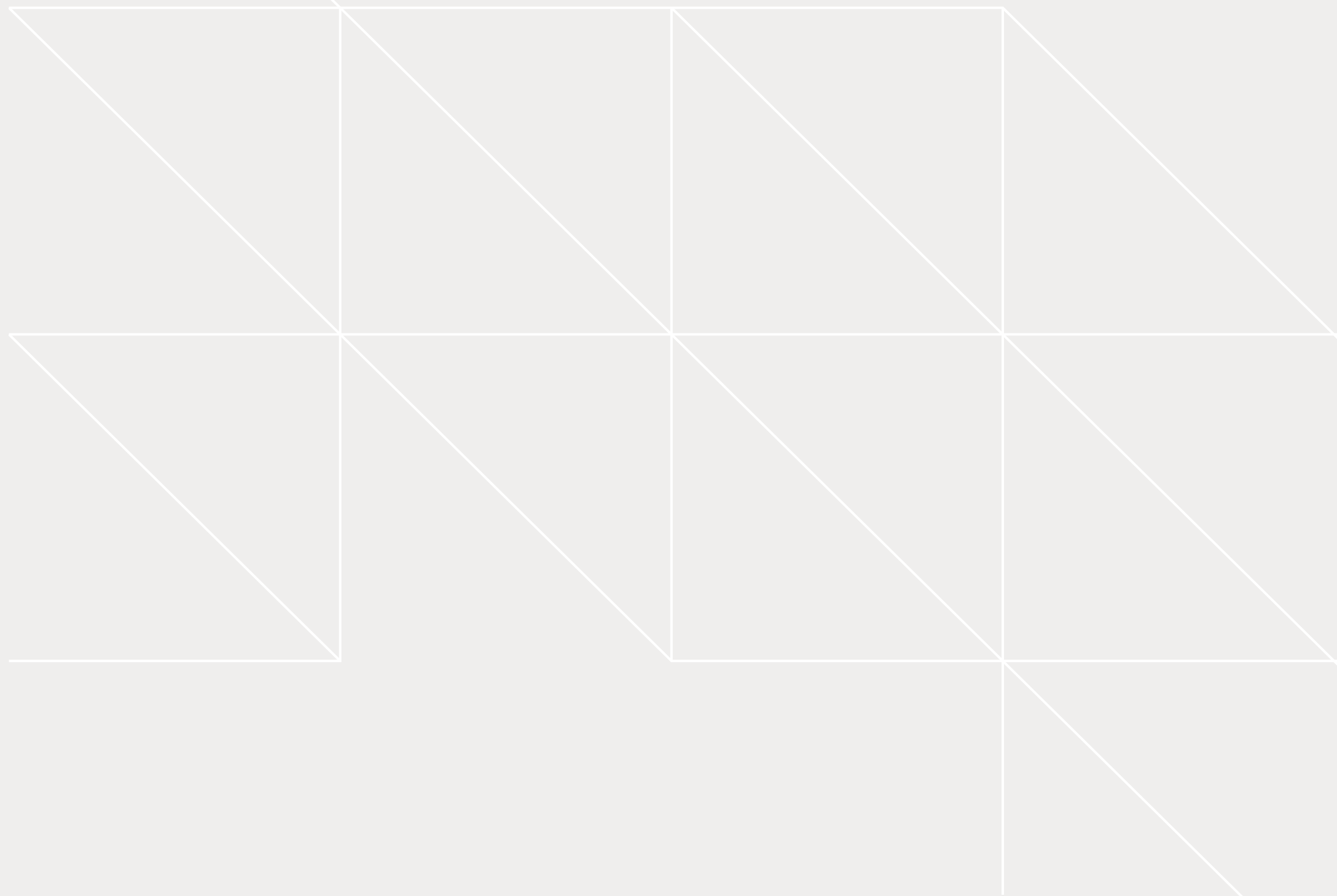


ПОМЕЩЕНИЯ

ПОД РЕСТОРАНЫ И КАФЕ

STONE



STONE ДМИТРОВСКАЯ • М Дмитровская

STONE САВЕЛОВСКАЯ

БИЗНЕС-ЦЕНТР КЛАССА А

В ПРОДАЖЕ, ВВЕДЕН
В ЭКСПЛУАТАЦИЮ – 1 КВ. 2026 Г.
7 МИН. ОТ М. «САВЕЛОВСКАЯ»,
13 МИН. ОТ М. «МАРЬИНА РОЩА»

STONE САВЕЛОВСКАЯ

• М Савёловская

STONE TOWERS

М Белорусская

STONE TOWERS

ПРЕМИАЛЬНЫЙ ОФИСНЫЙ КВАРТАЛ

В ПРОДАЖЕ, АКТИВНОЕ СТРОИТЕЛЬСТВО
ПОЛУЧЕНИЕ ЗОС – 2026 Г.
4 МИН. ОТ М. «САВЕЛОВСКАЯ»,
12 МИН. ОТ М. «БЕЛОРУССКАЯ»

STONE ДМИТРОВСКАЯ

БИЗНЕС-ЦЕНТР КЛАССА А

В ПРОДАЖЕ, АКТИВНОЕ СТРОИТЕЛЬСТВО
ГОТОВНОСТЬ – 2027 Г.
3 МИН. ОТ М. «ДМИТРОВСКАЯ»,
3 МИН. ОТ D2 «ДМИТРОВСКАЯ»

STONE ХОДЫНКА 2
STONE ХОДЫНКА 1

ЦСКА М

STONE МНЕВНИКИ

М Терехово

STONE ХОДЫНКА 2

ПРЕМИАЛЬНЫЙ ОФИСНЫЙ КВАРТАЛ

В ПРОДАЖЕ, СКОРО СТАРТ СТРОИТЕЛЬНЫХ РАБОТ
ГОТОВНОСТЬ – 2028 Г.
5 МИН. ОТ М. «ЦСКА»

STONE РИМСКАЯ

• М Римская

STONE РИМСКАЯ

БИЗНЕС-ЦЕНТР КЛАССА А

В ПРОДАЖЕ, СКОРО СТАРТ СТРОИТЕЛЬНЫХ РАБОТ
ГОТОВНОСТЬ – 2028 Г.
3 МИН. ОТ М. «РИМСКАЯ»,
3 МИН. ОТ М. «ПЛОЩАДЬ ИЛЬИЧА», МЦД-2, МЦД-4

STONE ХОДЫНКА 1

ПРЕМИАЛЬНЫЙ ОФИСНЫЙ КВАРТАЛ

В ПРОДАЖЕ, АКТИВНОЕ СТРОИТЕЛЬСТВО
ГОТОВНОСТЬ – 2027 Г.
1 МИН. ОТ М. «ЦСКА»

КОЛЛЕКЦИЯ ПОМЕЩЕНИЙ ПОД РЕСТОРАНЫ И КАФЕ

| Проект | Этаж | Лот | Площадь, м ² | Описание |
|-------------------|----------|------------------|-------------------------|---|
| STONE Савеловская | 1 | Ресторан (P1-15) | 202,5 | Угловое кафе рядом с лобби бизнес-центра, введен в эксплуатацию в I кв. 2026 г. |
| STONE Towers | 1 | D1-P3(P) | 330,5 | Видовой ресторан с выходом в парк, получение ЗОС – 2026 г. |
| STONE Дмитровская | 1 | R-114_ Кафе | 99,3 | Кафе на первой линии Дмитровского проезда в 3 мин. от метро |
| STONE Ходынка 1 | -1, 1, 2 | Здание | 1 479,7 | Видовое обособленное здание для размещения ресторана |
| STONE Ходынка 1 | 1 | R1-102 Ресторан | 268,9 | Рестораны рядом с парком Ходынское поле на выходе из метро |
| STONE Ходынка 1 | 1 | R1-103 Ресторан | 298,5 | |
| STONE Ходынка 1 | 1 | R2-109 Ресторан | 319,1 | |
| STONE Ходынка 2 | 1 | R1-101_кафе | 175,5 | Кафе с выходом в парк Ходынское поле |
| STONE Римская | 1 | R-127_ресторан | 275,8 | Ресторан в составе нового МФК в 3 мин. от метро |
| STONE Римская | 1 | R-104_кафе | 78,9 | Кафе с прямым выходом в лобби |



STONE САВЕЛОВСКАЯ

ВИДОВОЙ РЕСТОРАН НА ЦЕНТРАЛЬНОЙ ПЛОЩАДИ

Угловое помещение с максимальным уровнем витринного остекления

Два входа с улицы

Дополнительный доступ из лобби бизнес-центра

Возможность организовать летнюю веранду

Витринное остекление и место для размещения вывески на фасаде

Высокие потолки — 4,1 м

Зона загрузки

Введен в эксплуатацию в I кв. 2026 г.

В СОСТАВЕ
БИЗНЕС-ЦЕНТРА
КЛАССА А
НА 10 000
ЧЕЛОВЕК

202,5 м²

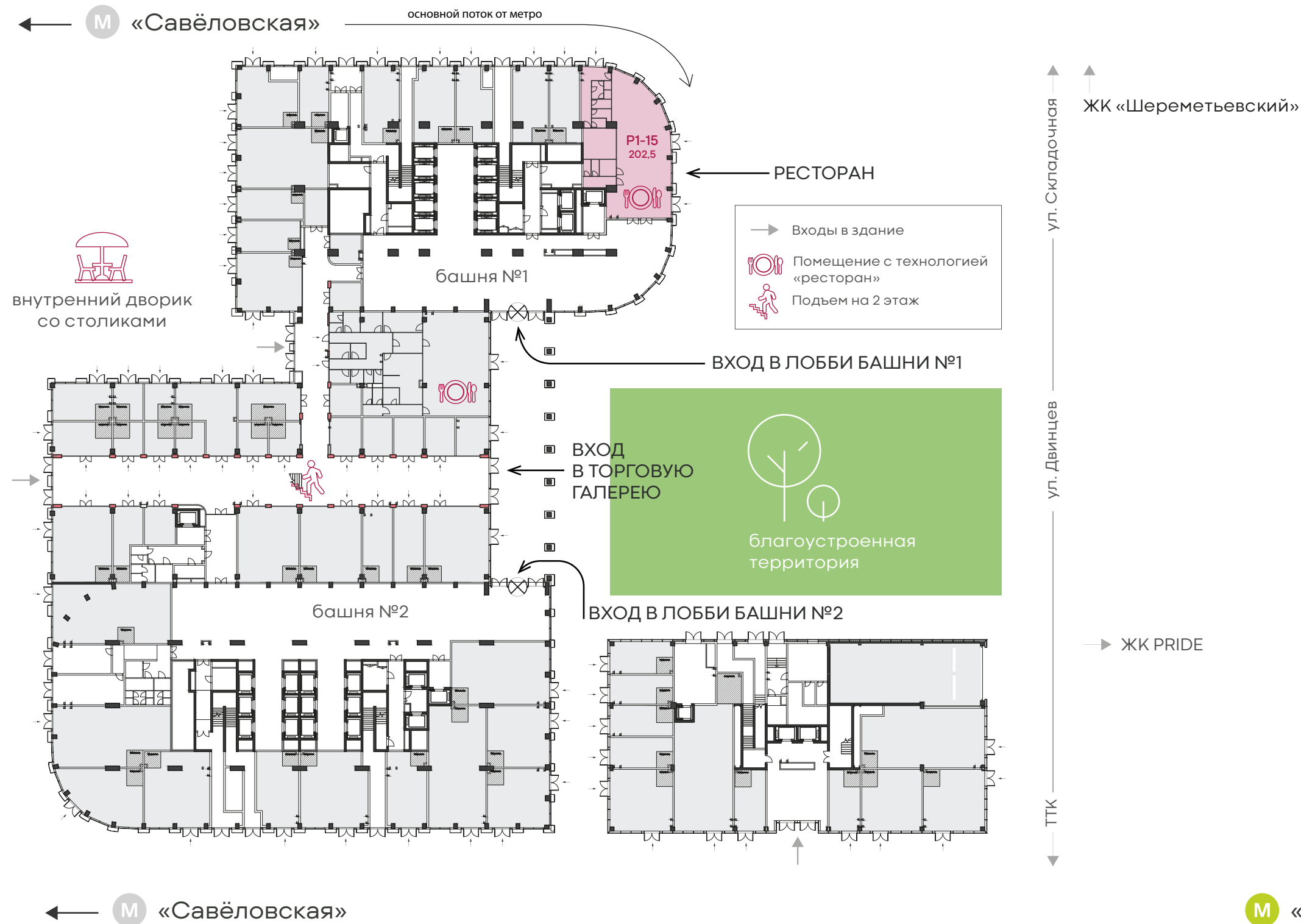
5 600 — ЧИСЛЕННОСТЬ НАСЕЛЕНИЯ
В НОВЫХ ЖИЛЫХ КОМПЛЕКСАХ
В БЛИЖАЙШЕМ ОКРУЖЕНИИ

М «Савёловская»
7 мин.

STONE САВЕЛОВСКАЯ

ПОСЛЕДНЕЕ ПОМЕЩЕНИЕ С ТЕХНОЛОГИЕЙ ПОД РЕСТОРАН

ВВЕДЕН В ЭКСПЛУАТАЦИЮ В I КВ. 2026 Г.



STONE TOWERS

Tower D

РЕСТОРАН С ВИДОВОЙ ВЕРАНДОЙ В ПАРКЕ

— Единственный ресторан в Tower D

— Высокий уровень заполнения офисного квартала к моменту завершения строительных работ Tower D

— Высокий пешеходный трафик 24/7

— Отличная просматриваемость с ТТК

— Выход в парк площадью **5 000 м²**

— Возможность организации летней веранды площадью 130 м²

— Витринное остекление и места для размещения вывески

— Высокие потолки — **4,6 м**

— Зона загрузки

— Получение ЗОС — 2026 г.

В СОСТАВЕ
ПРЕМИАЛЬНОГО
ОФИСНОГО
КВАРТАЛА
НА **5 000**
ЧЕЛОВЕК

330,5 м²

М «Белорусская»
12 мин.

М «Савёловская»
4 мин.

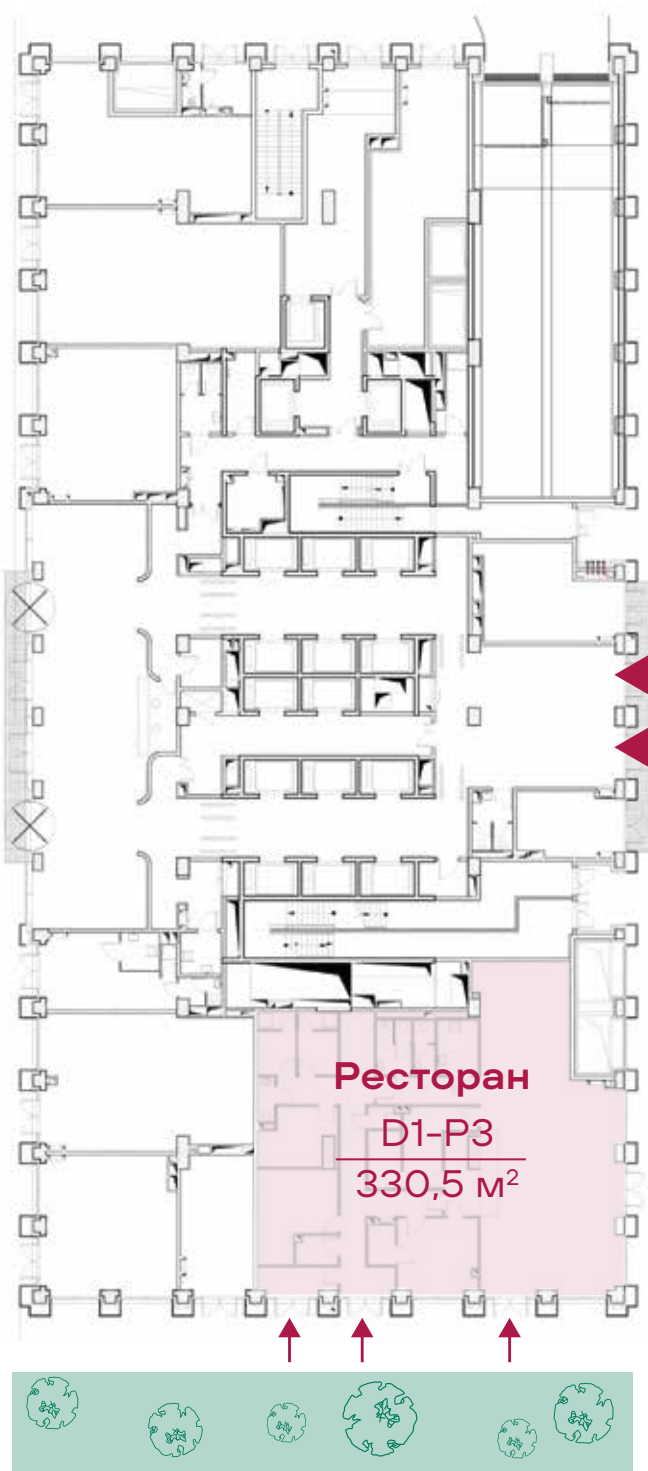
STONE TOWERS

Tower D

↑ М «Белорусская»
12 мин.

Вход
в лобби

Бумажный проезд



Парк

Вход
в лобби

Летняя
веранда

↓ М «Савёловская»
4 мин.

ТТК



STONE ДМИТРОВСКАЯ

УГЛОВОЕ КАФЕ В БИЗНЕС-ЦЕНТРЕ НА ПЕРЕКРЕСТКЕ У МЕТРО

Отсутствие качественного конкурентного предложения в окружении

Угловое помещение с максимальным уровнем витринного остекления

Отличная видимость с Дмитровского проезда

Два входа с улицы

Возможность организовать летнюю веранду

Высокие потолки — **4,1 м**

Место для размещения вывески на фасаде

Зона загрузки

Парковка для гостей

Готовность — 2027 г.

В СОСТАВЕ
БИЗНЕС-ЦЕНТРА
НА **3 500**
ЧЕЛОВЕК

99,3 м²

М «Дмитровская»
3 мин.

D2 МЦД-2 «Дмитровская»
3 мин.



STONE ДМИТРОВСКАЯ

РЯДОМ – ТРИ КРУПНЫХ ЖИЛЫХ КОМПЛЕКСА
БИЗНЕС- И ПРЕМИУМ-КЛАССА



М «Дмитровская», выход 1
3 минуты

D2 МЦД-2 «Дмитровская»
3 минуты

STONE ХОДЫНКА 1



ЗДАНИЕ ДЛЯ РАЗМЕЩЕНИЯ РЕСТОРАНА

В ДЕЛОВОМ КЛАСТЕРЕ
ХОДЫНСКОЕ ПОЛЕ
НА **35 000** ЧЕЛОВЕК,
В ОКРУЖЕНИИ ЖИЛЫХ
КОМПЛЕКСОВ БИЗНЕС-
И ПРЕМИУМ-КЛАССА

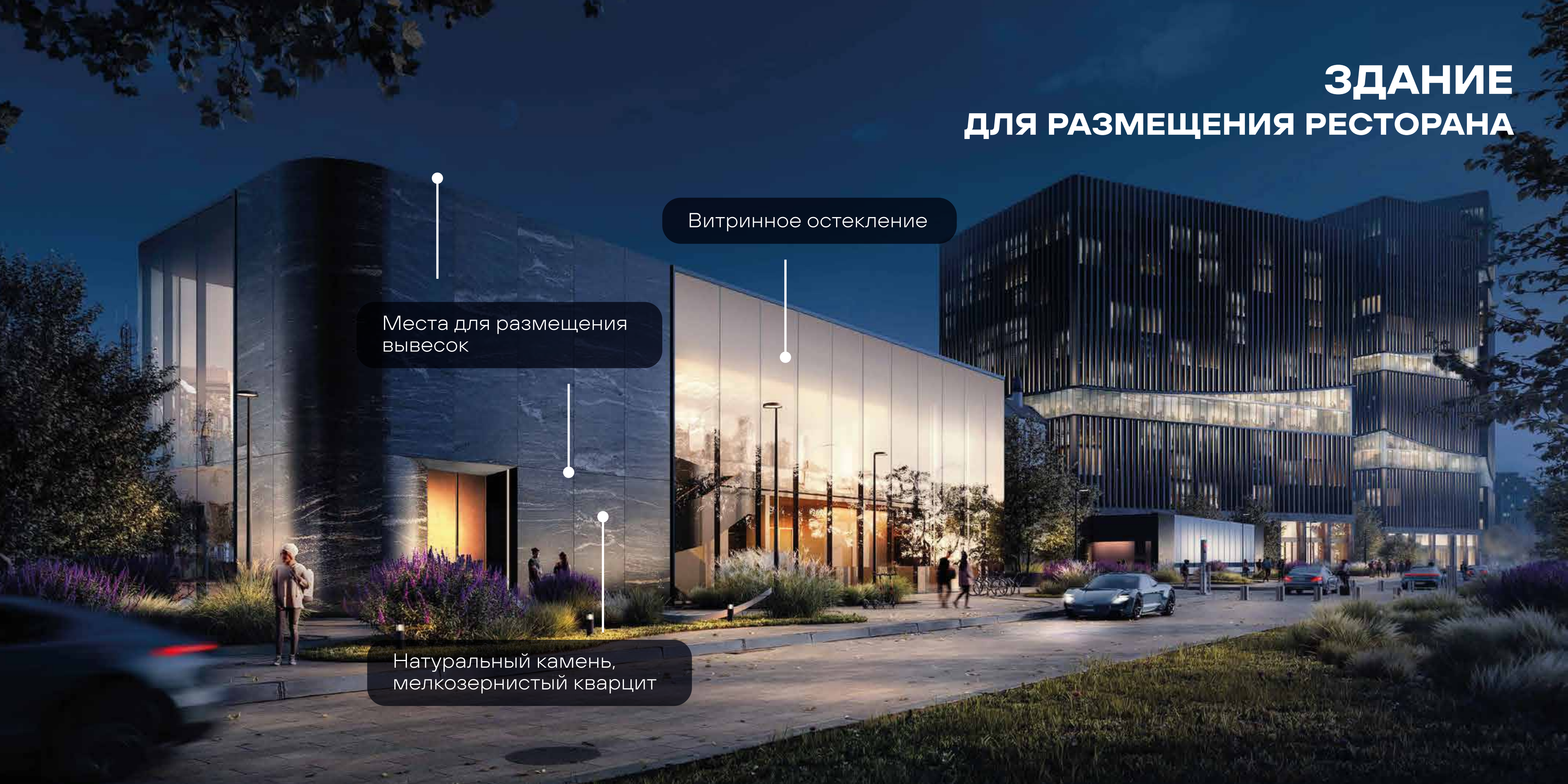
- Престижная локация
- Высокая проходимость
- Деловое и жилое окружение
- Продуманная логистика
- Зона размещения летней веранды
- Фасады из натурального камня
- Витринное остекление в два уровня
- Места для размещения вывески
- Технология для размещения общепита
- Гибкие планировочные решения
- Готовность — 2027 г.

ЗДАНИЕ ДЛЯ РАЗМЕЩЕНИЯ РЕСТОРАНА

Витринное остекление

Места для размещения
вывесок

Натуральный камень,
мелкозернистый кварцит



STONE ХОДЫНКА 1

Этаж 1

712,8 м²

площадь этажа

7,5 м

высота потолков (без учета локальных занижений)



STONE ХОДЫНКА 1

Этаж 1

445,3 м²

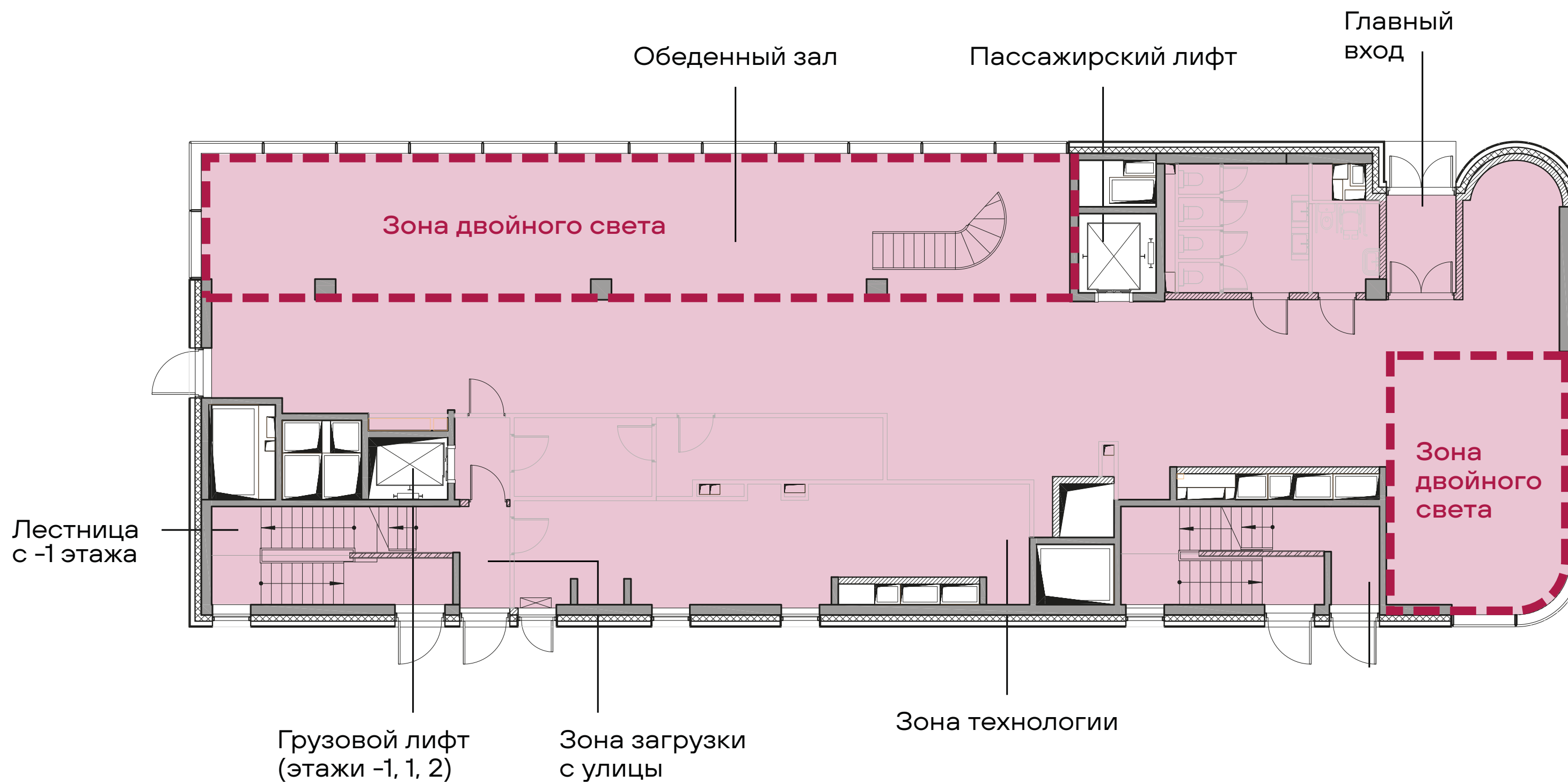
площадь этажа

4,15 м

высота потолков

10 м

высота потолков в зоне второго света (~120 м²)



STONE ХОДЫНКА 1

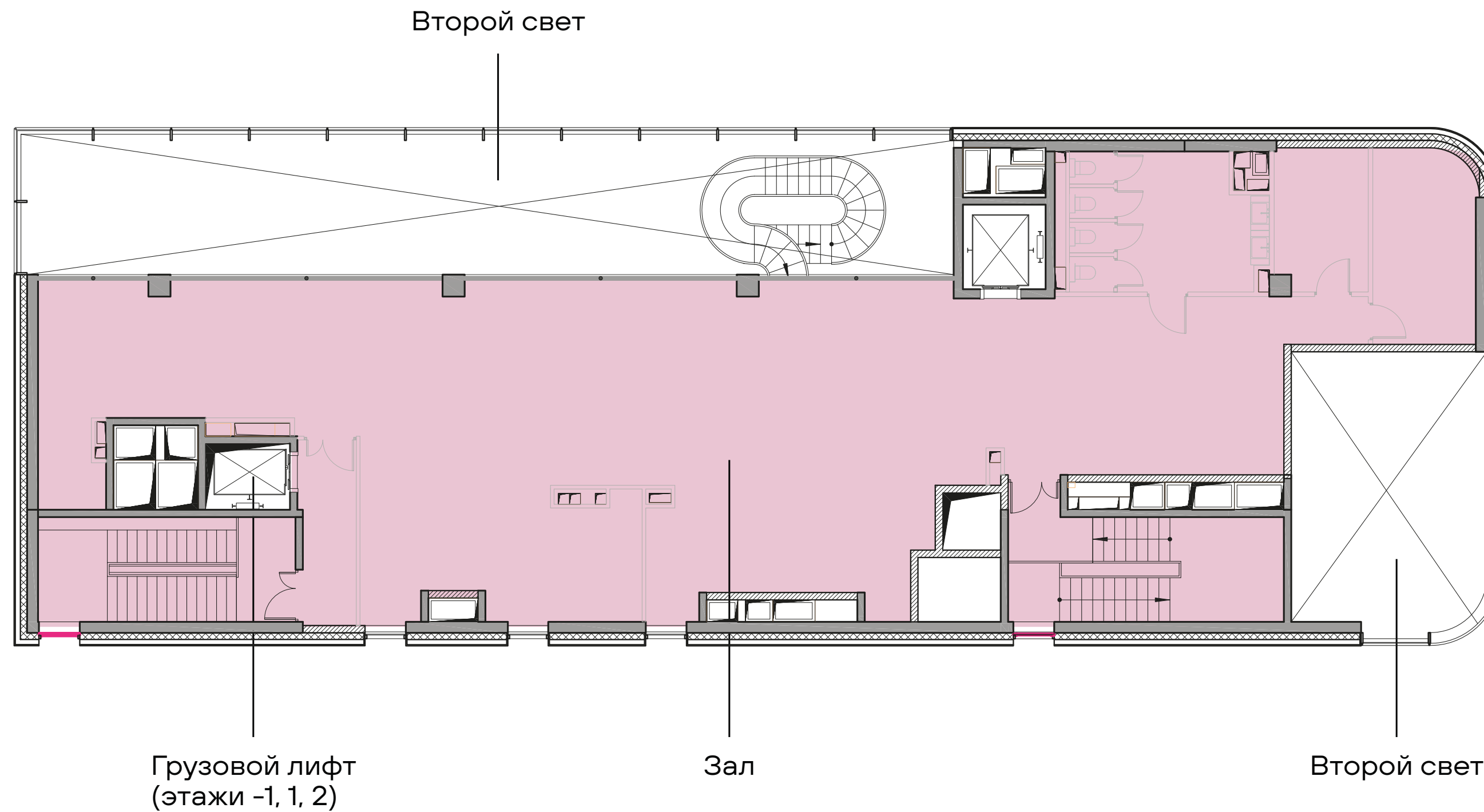
Этаж 2

321,6 м²

площадь этажа

4,93 м

высота потолков (без учета локальных занижений)



STONE ХОДЫНКА 1



В ПАРКЕ НА ВЫХОДЕ ИЗ МЕТРО

Отсутствие качественного конкурентного предложения в окружении

Помещения на пути следования из метро в ТЦ «Авиапарк»

Фасады из натурального гранита

Два входа с улицы

Высокие потолки — до **4,8 м**

Место для размещения вывески на фасаде

Выделенная зона разгрузки-погрузки

Готовность — 2027 г.

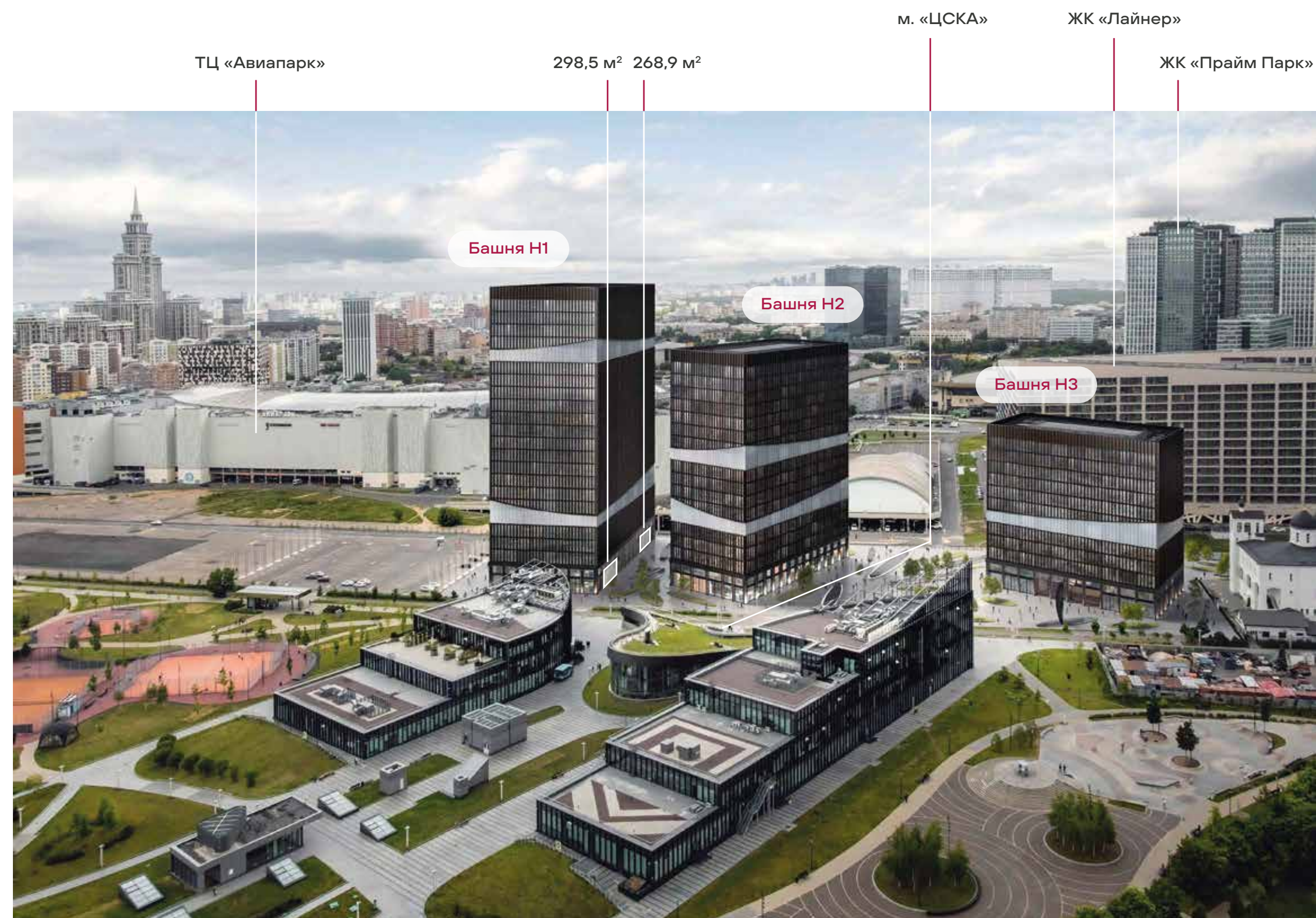
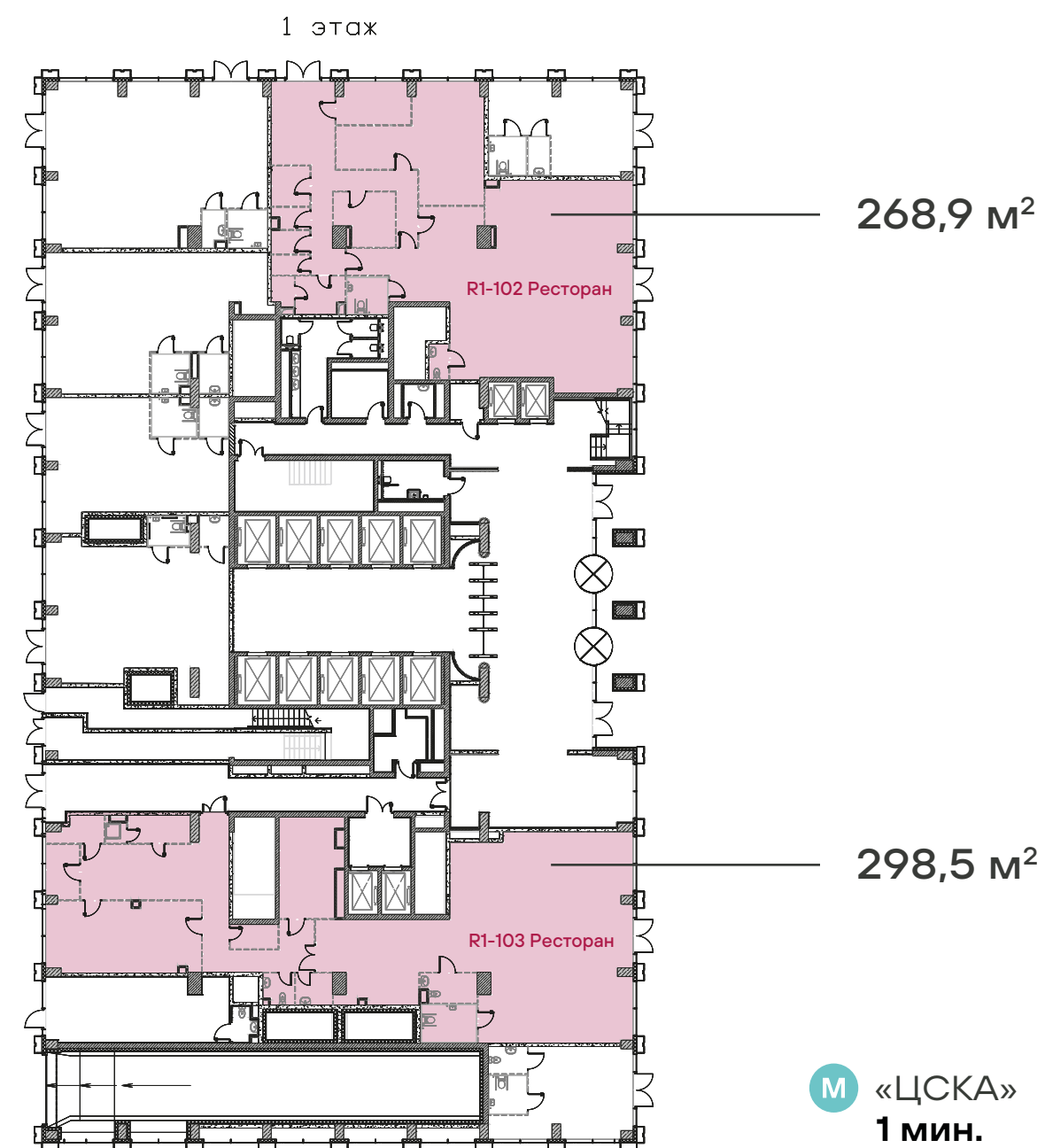
В ДЕЛОВОМ КЛАСТЕРЕ ХОДЫНСКОЕ ПОЛЕ НА **35 000** ЧЕЛОВЕК, В ОКРУЖЕНИИ ЖИЛЫХ КОМПЛЕКСОВ БИЗНЕС-И ПРЕМИУМ-КЛАССА

298,5 М²

STONE ХОДЫНКА 1

БАШНЯ Н1

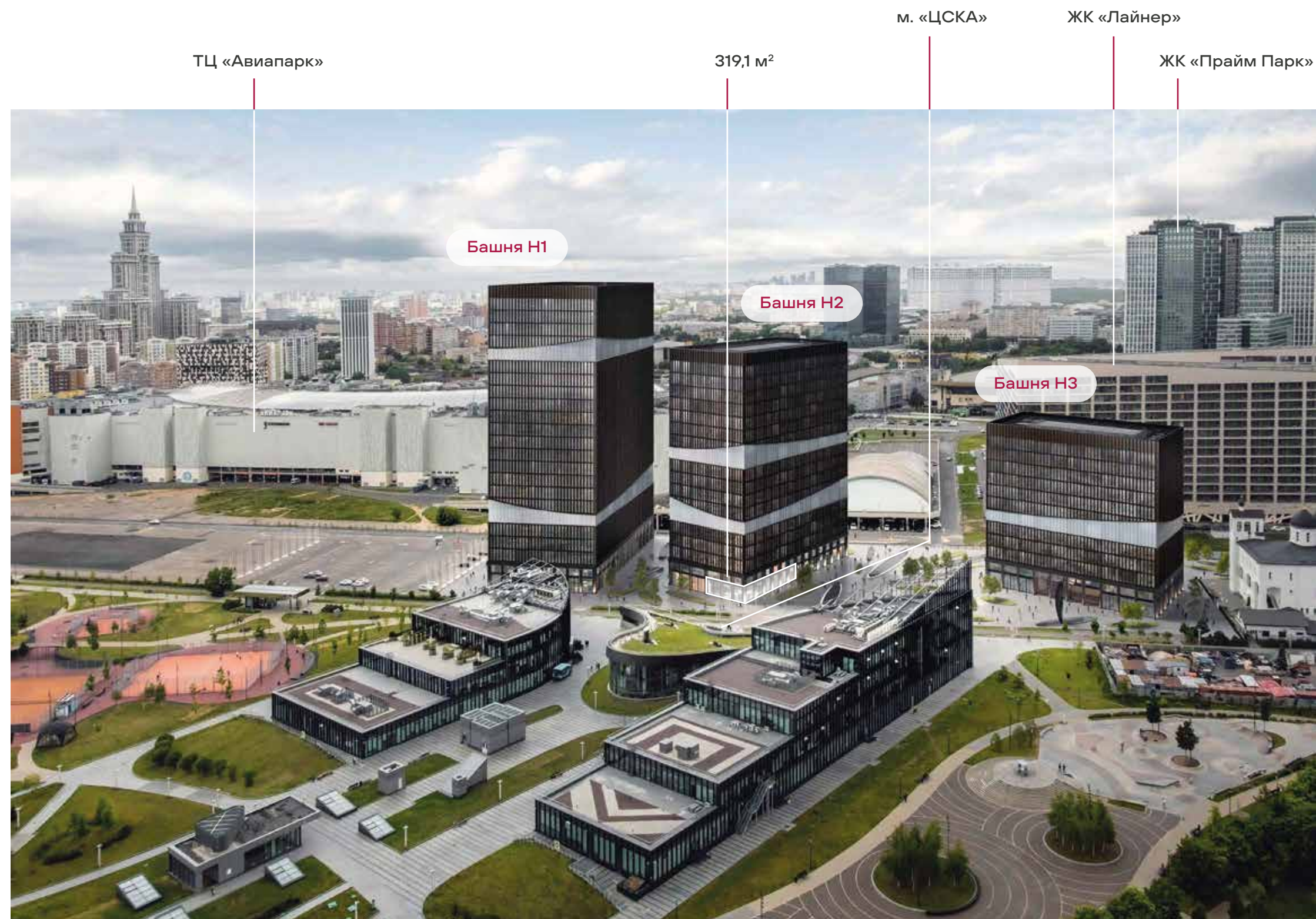
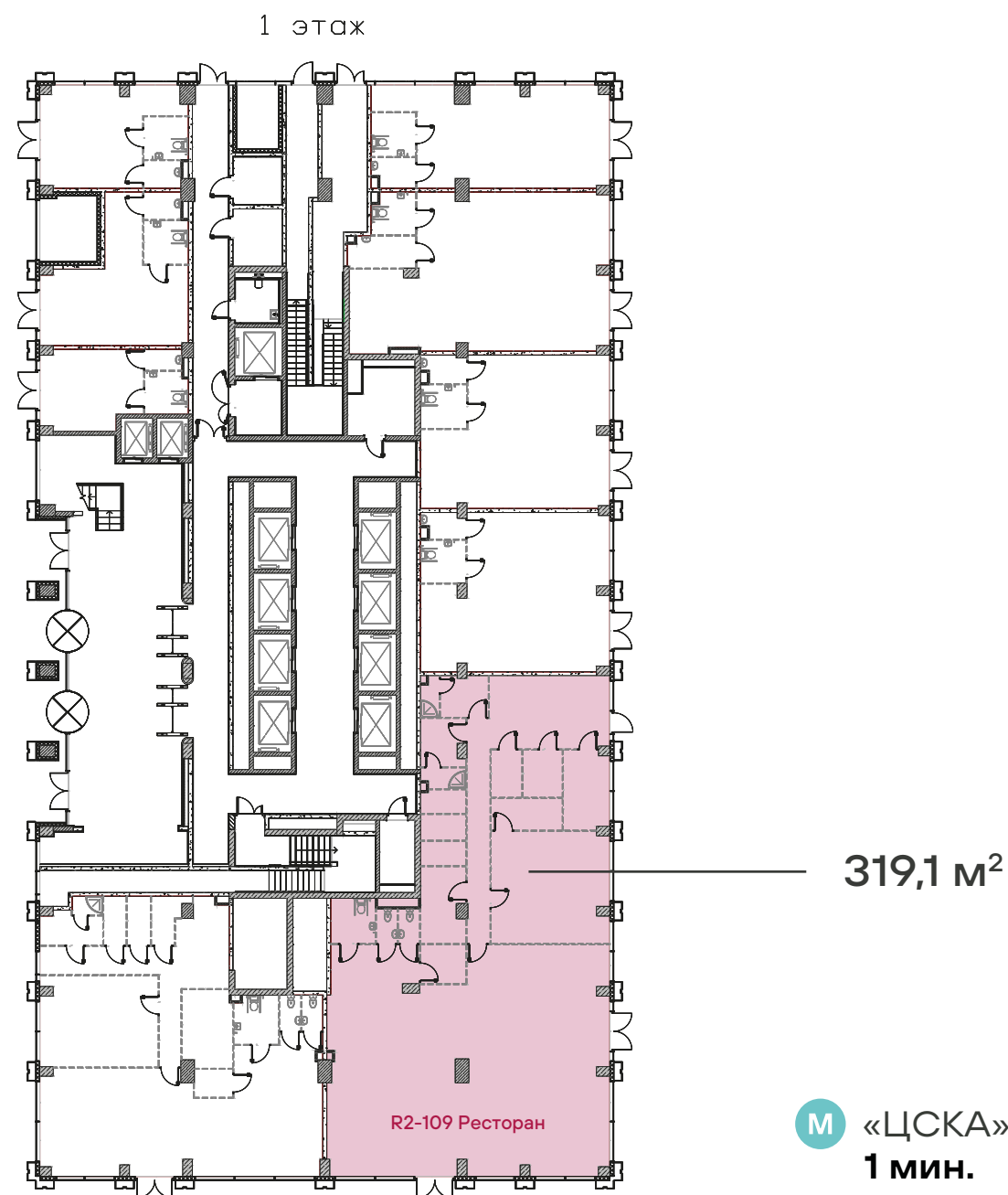
В СОСТАВЕ БАШНИ, НА ВЫХОДЕ ИЗ МЕТРО
ЕЖЕДНЕВНЫЙ ПОТОК СТАНЦИИ БКЛ ОЦЕНИВАЕТСЯ В 72 000 ЧЕЛОВЕК



STONE ХОДЫНКА 1

БАШНЯ Н2

В СОСТАВЕ БАШНИ, НА ВЫХОДЕ ИЗ МЕТРО
ЕЖЕДНЕВНЫЙ ПОТОК СТАНЦИИ БКЛ ОЦЕНИВАЕТСЯ В 72 000 ЧЕЛОВЕК



STONE ХОДЫНКА 2



КАФЕ С ВЫХОДОМ В ПАРК ХОДЫНСКОЕ ПОЛЕ

Первая линия парка Ходынское поле

Два входа с улицы

Высокие потолки — **4,5-5,3 м**

Витринное остекление

Место для размещения
вывески на фасаде

Выделенная зона разгрузки-погрузки

Готовность — 2028 г.

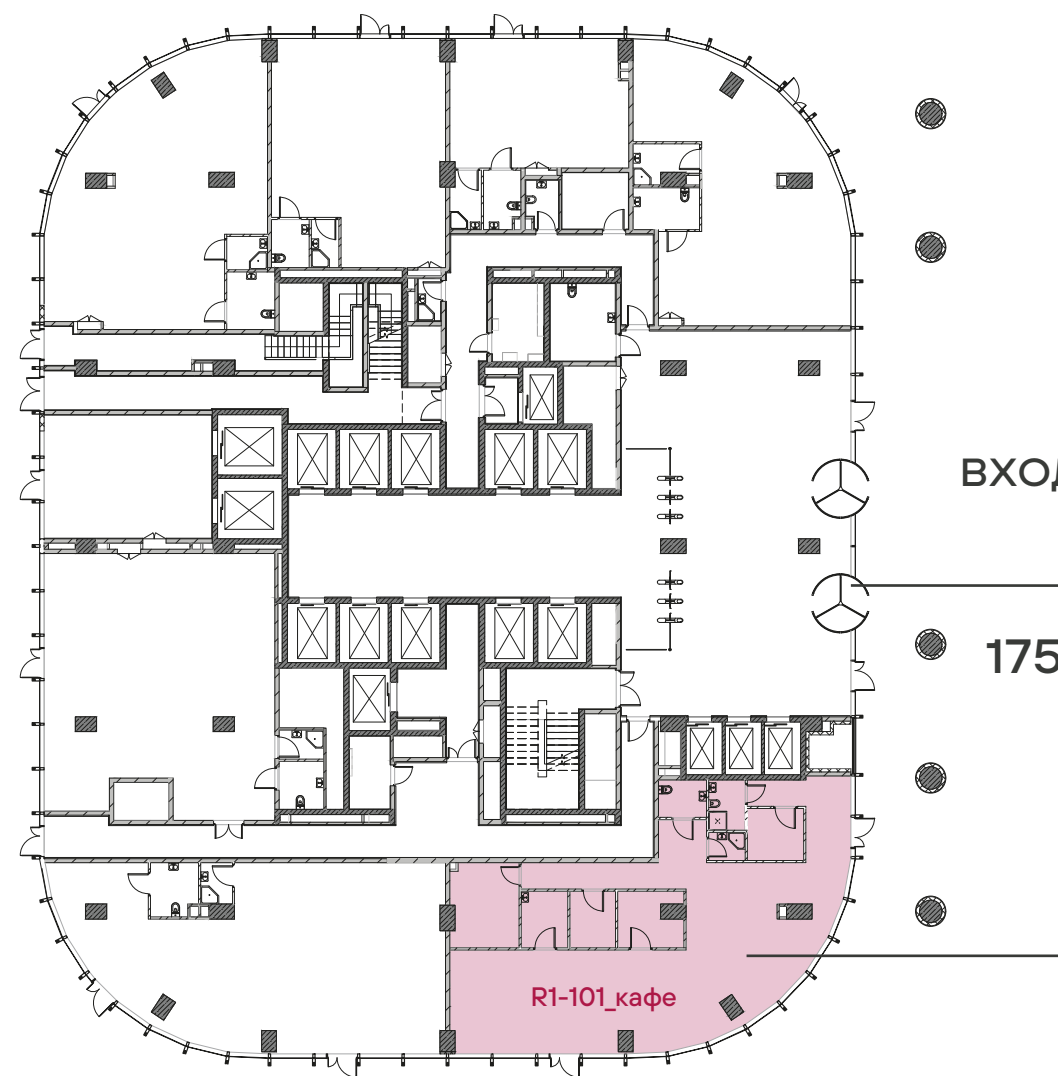
В ДЕЛОВОМ КЛАСТЕРЕ
ХОДЫНСКОЕ ПОЛЕ
НА **35 000** ЧЕЛОВЕК,
В ОКРУЖЕНИИ ЖИЛЫХ
КОМПЛЕКСОВ БИЗНЕС-
И ПРЕМИУМ-КЛАССА

STONE ХОДЫНКА 2

ТЦ «Авиапарк»

Этаж 1

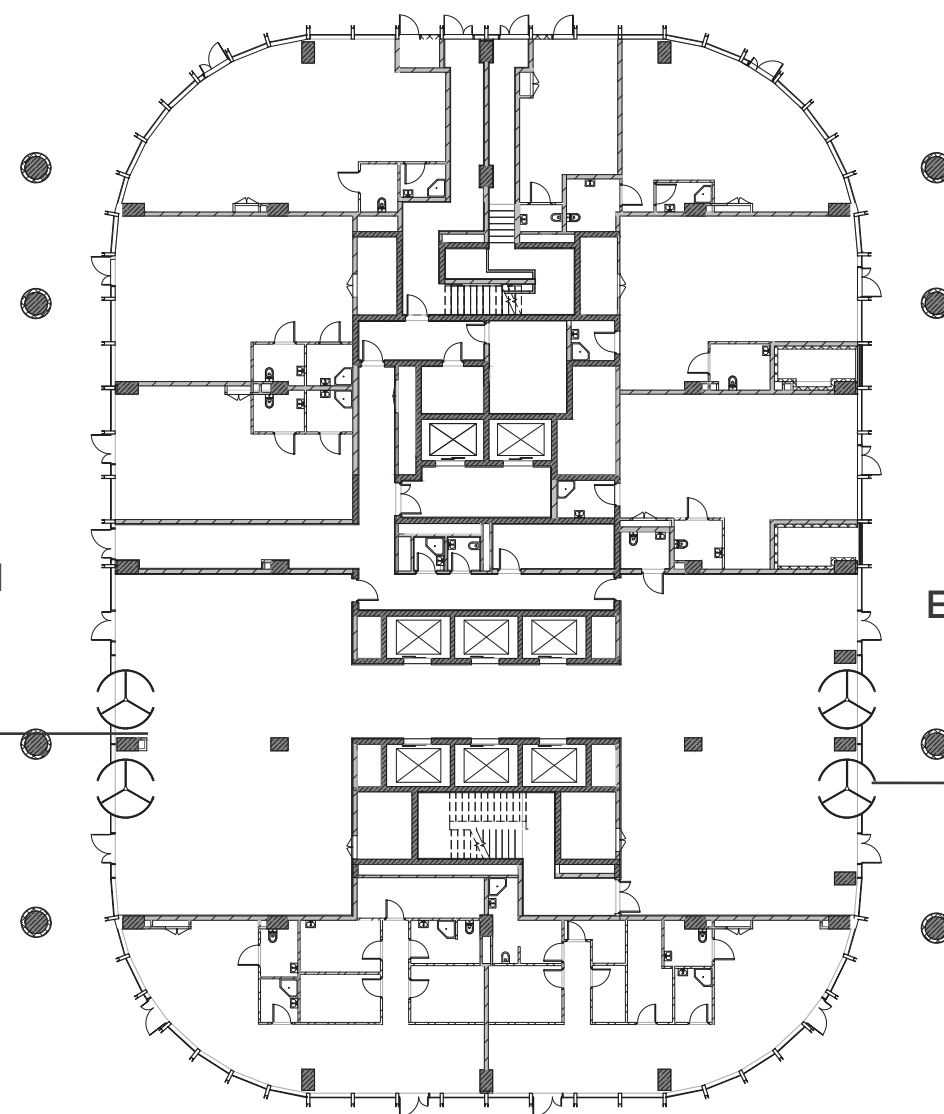
ЖК «Лайнер»



БАШНЯ G1

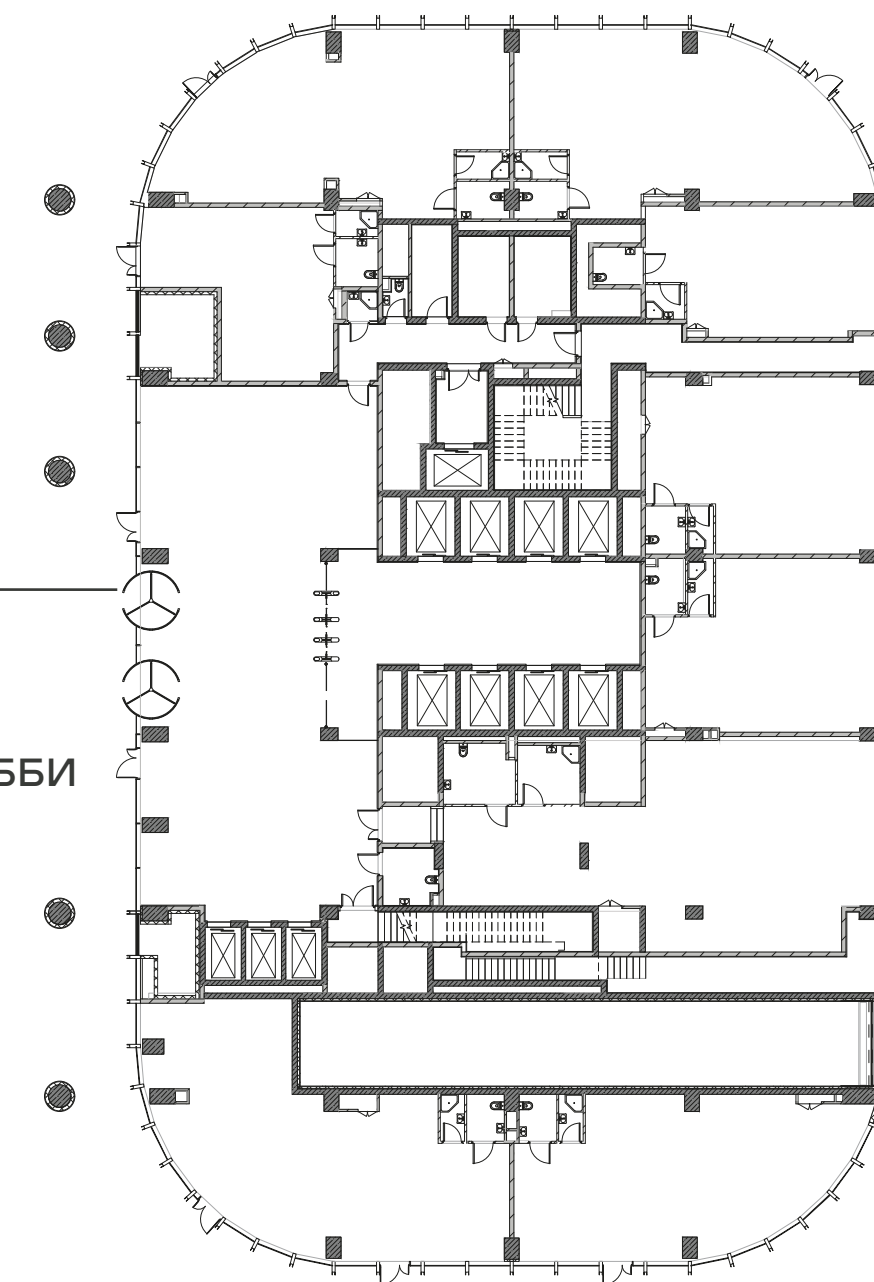
ВХОД В ЛОББИ

175,5 м²



БАШНЯ G2

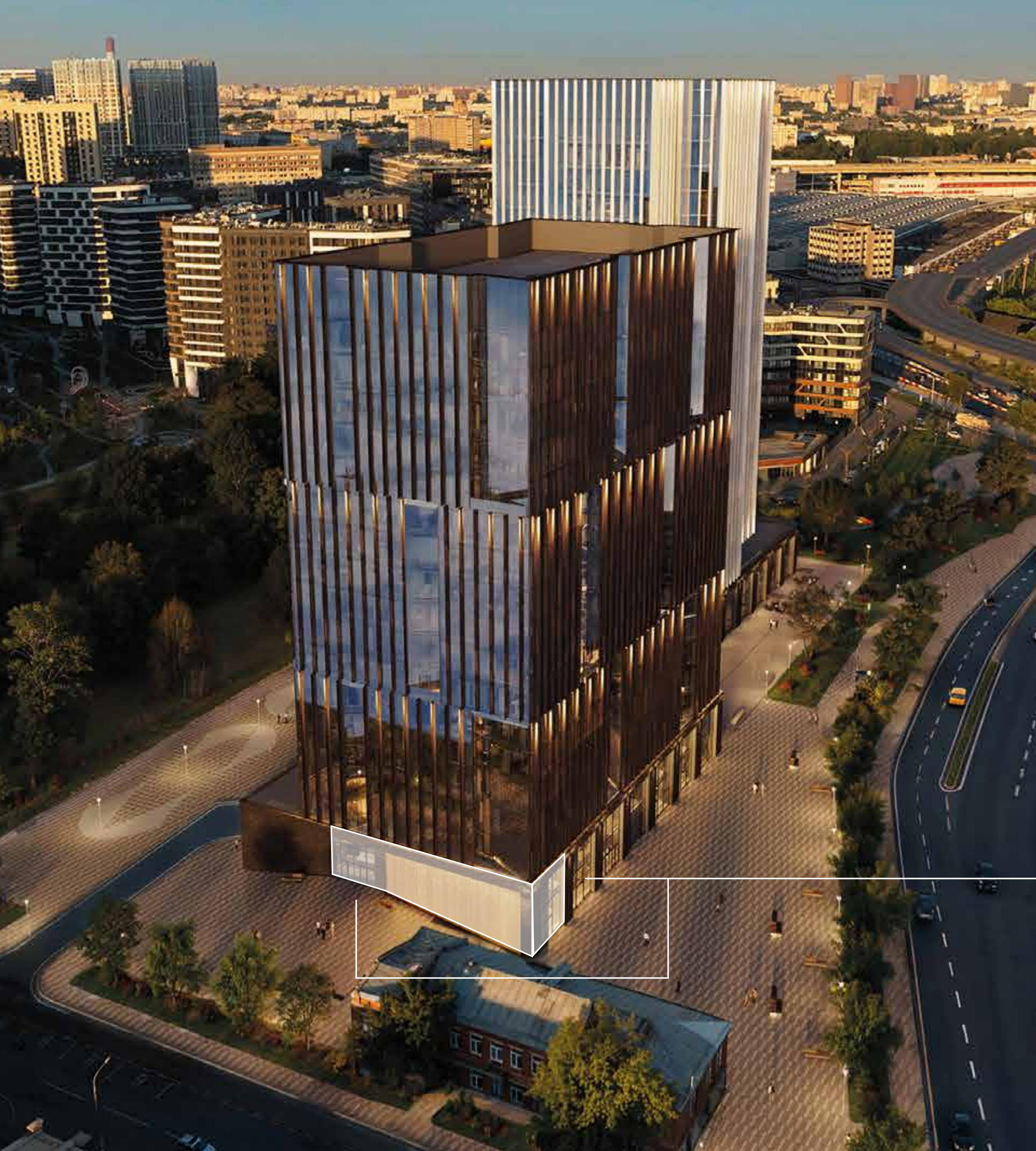
ВХОД В ЛОББИ



БАШНЯ G3

Парк Ходынское поле

М «ЦСКА»
5 мин.



STONE РИМСКАЯ

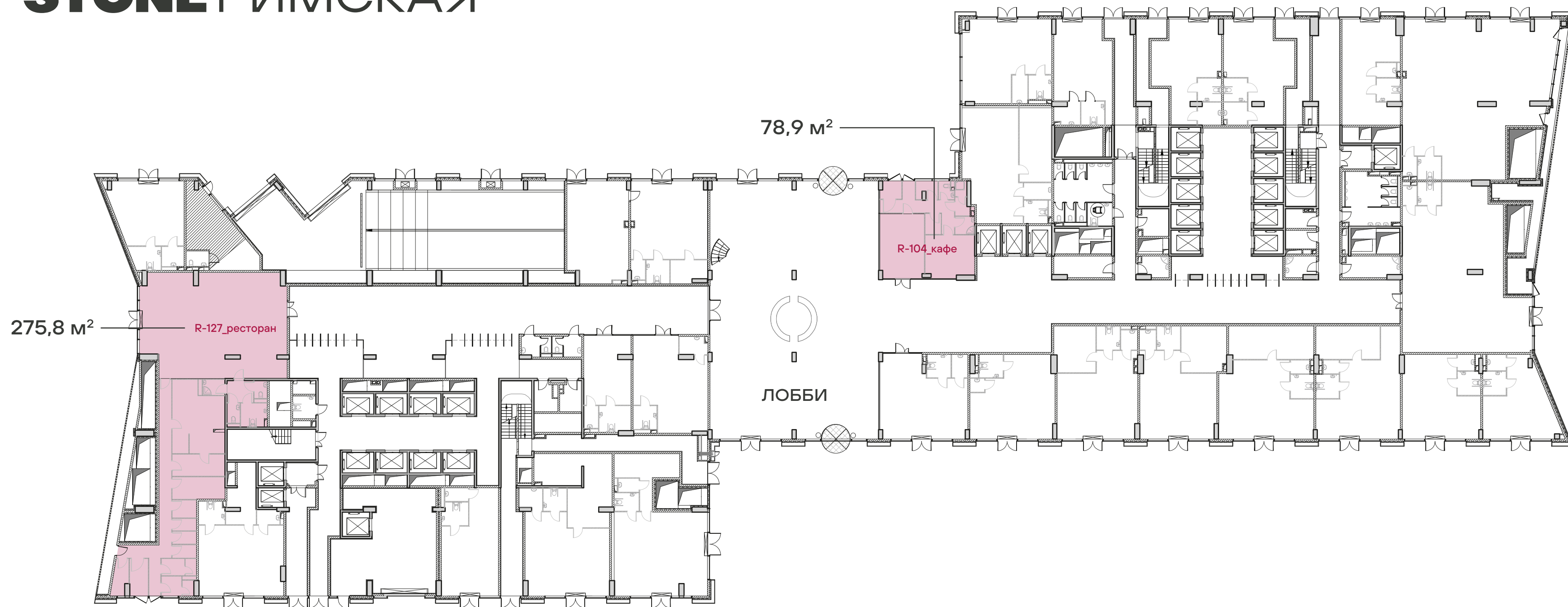
РЕСТОРАН И КАФЕ В СОСТАВЕ БИЗНЕС-ЦЕНТРА КЛАССА А В ОКРУЖЕНИИ ЖИЛЫХ КОМПЛЕКСОВ БИЗНЕС-КЛАССА

В СОСТАВЕ
БИЗНЕС-ЦЕНТРА
НА 6 500 ЧЕЛОВЕК

- Рядом с жилыми комплексами бизнес-класса на 20 000 человек
- На выходе из ТПУ «Серп и Молот»
- Несколько входов в помещение
- Высокие потолки — **4,4 м**
- Место для размещения вывески на фасаде
- Готовность — 2028 г.

М «Римская»
3 мин.

STONE РИМСКАЯ



↓ М М «Римская», «Площадь Ильича»
3 минуты

Д4 Д2 МЦД «Серп и Молот»
3 минуты