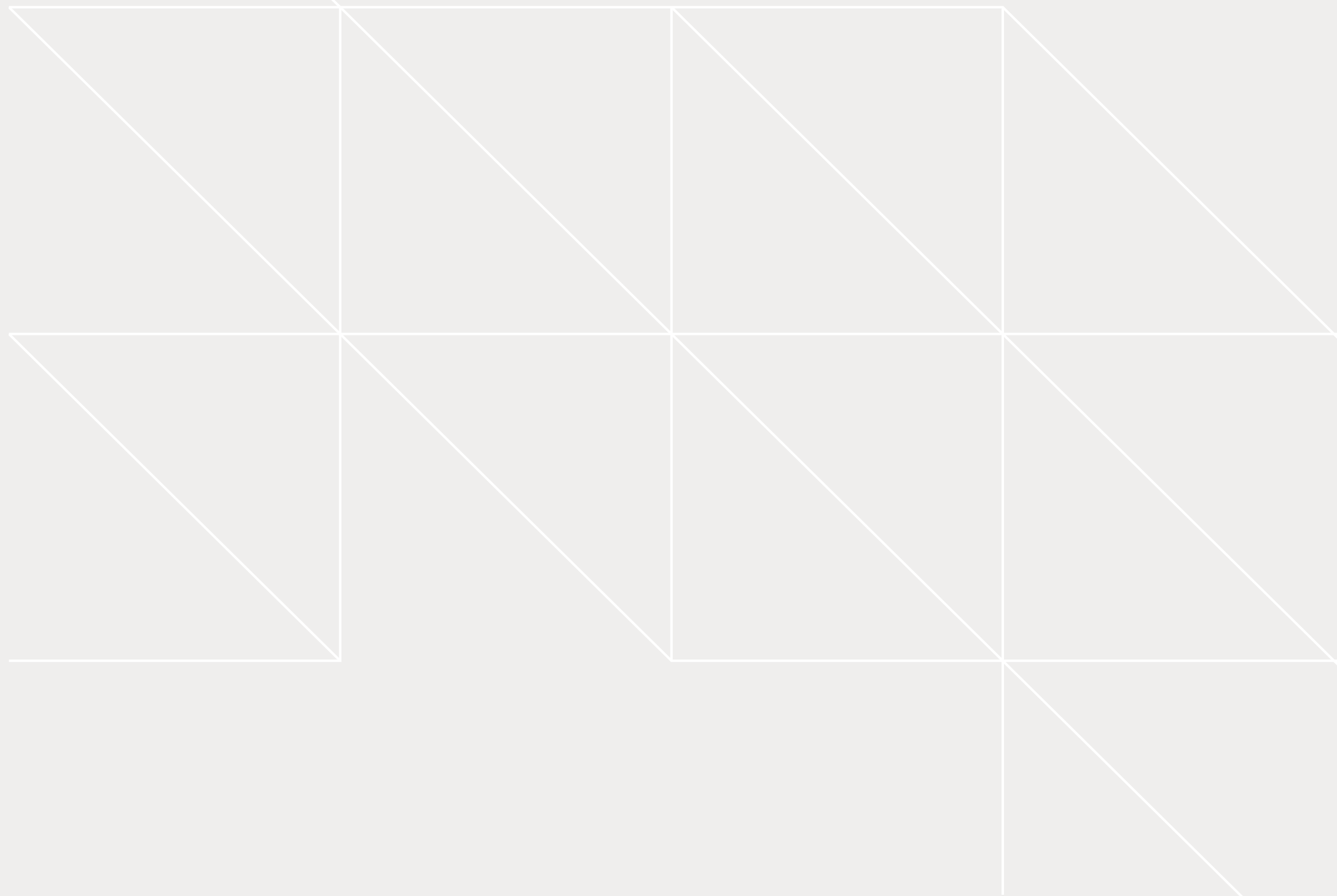
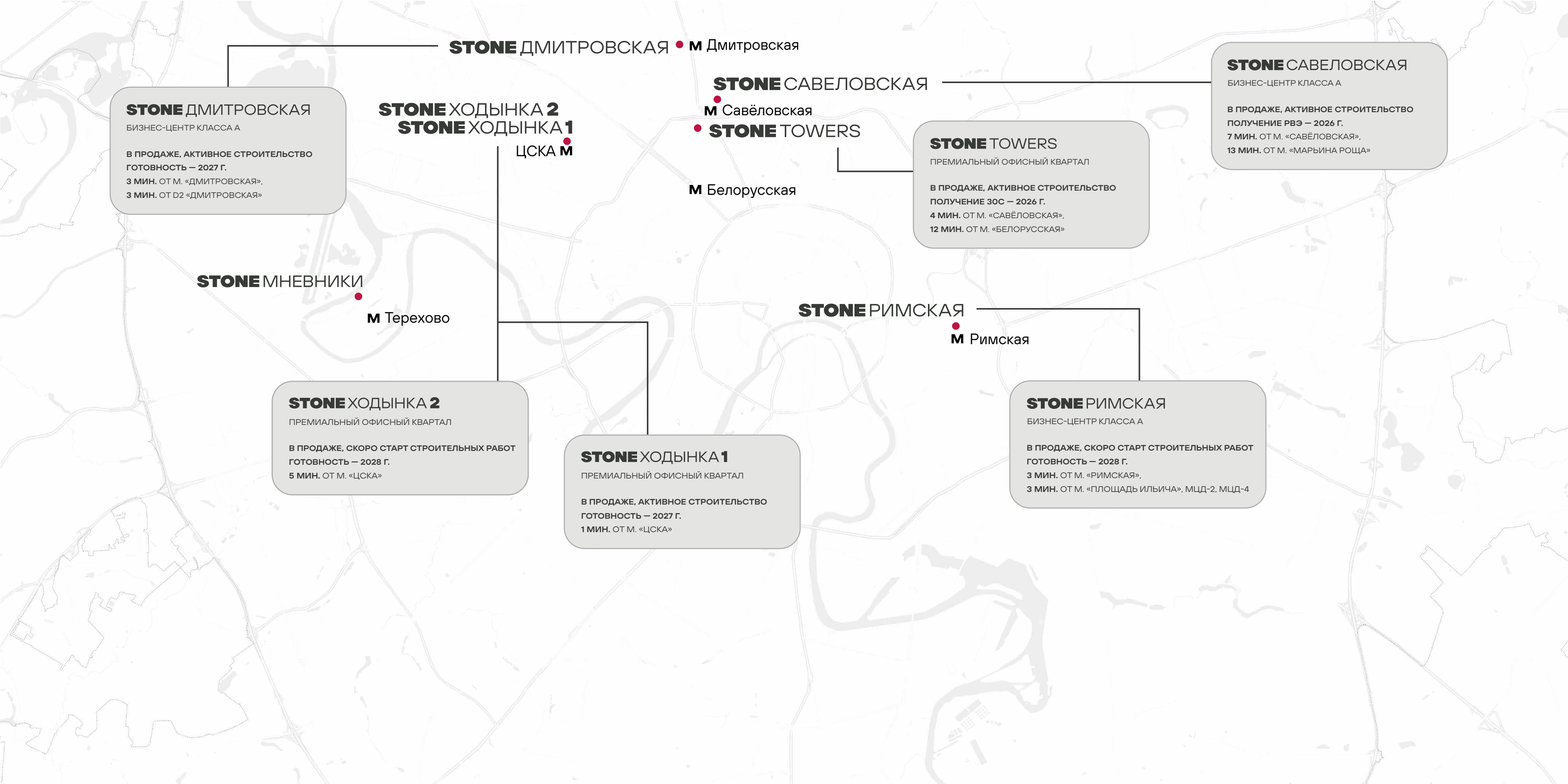


ПОМЕЩЕНИЯ

ПОД РЕСТОРАНЫ И КАФЕ

STONE





STONE ДМИТРОВСКАЯ

БИЗНЕС-ЦЕНТР КЛАССА А

В ПРОДАЖЕ, АКТИВНОЕ СТРОИТЕЛЬСТВО
ГОТОВНОСТЬ — 2027 Г.

3 МИН. ОТ М. «ДМИТРОВСКАЯ»,
3 МИН. ОТ D2 «ДМИТРОВСКАЯ»

STONE ХОДЫНКА 2 STONE ХОДЫНКА 1

ЦСКА М

STONE ХОДЫНКА 2

ПРЕМИАЛЬНЫЙ ОФИСНЫЙ КВАРТАЛ

В ПРОДАЖЕ, СКОРО СТАРТ СТРОИТЕЛЬНЫХ РАБОТ
ГОТОВНОСТЬ — 2028 Г.

5 МИН. ОТ М. «ЦСКА»

STONE ХОДЫНКА 1

ПРЕМИАЛЬНЫЙ ОФИСНЫЙ КВАРТАЛ

В ПРОДАЖЕ, АКТИВНОЕ СТРОИТЕЛЬСТВО
ГОТОВНОСТЬ — 2027 Г.

1 МИН. ОТ М. «ЦСКА»

STONE САВЕЛОВСКАЯ

М Савёловская

STONE TOWERS

М Белорусская

STONE TOWERS

ПРЕМИАЛЬНЫЙ ОФИСНЫЙ КВАРТАЛ

В ПРОДАЖЕ, АКТИВНОЕ СТРОИТЕЛЬСТВО
ПОЛУЧЕНИЕ ЗОС — 2026 Г.

4 МИН. ОТ М. «САВЕЛОВСКАЯ»,
12 МИН. ОТ М. «БЕЛОРУССКАЯ»

STONE САВЕЛОВСКАЯ

БИЗНЕС-ЦЕНТР КЛАССА А

В ПРОДАЖЕ, АКТИВНОЕ СТРОИТЕЛЬСТВО
ПОЛУЧЕНИЕ РВЭ — 2026 Г.

7 МИН. ОТ М. «САВЕЛОВСКАЯ»,
13 МИН. ОТ М. «МАРЬИНА РОЩА»

STONE РИМСКАЯ

М Римская

STONE РИМСКАЯ

БИЗНЕС-ЦЕНТР КЛАССА А

В ПРОДАЖЕ, СКОРО СТАРТ СТРОИТЕЛЬНЫХ РАБОТ
ГОТОВНОСТЬ — 2028 Г.

3 МИН. ОТ М. «РИМСКАЯ»,
3 МИН. ОТ М. «ПЛОЩАДЬ ИЛЬИЧА», МЦД-2, МЦД-4

STONE МНЕВНИКИ

М Терехово

КОЛЛЕКЦИЯ ПОМЕЩЕНИЙ ПОД РЕСТОРАНЫ И КАФЕ

Проект	Этаж	Лот	Площадь, м²	Описание
STONE Савеловская	1	Ресторан (P1-15)	202,5	Угловое кафе рядом с лобби бизнес-центра, получение РВЭ — 2026 г.
STONE Towers	1	D1-P3(P)	330,5	Видовой ресторан с выходом в парк, получение ЗОС — 2026 г.
STONE Дмитровская	1	R-114_ Кафе	99,3	Кафе на первой линии Дмитровского проезда в 3 мин. от метро
STONE Ходынка 1	-1, 1, 2	Здание	1 479,7	Видовое обособленное здание для размещения ресторана
STONE Ходынка 1	1	R1-102 Ресторан	268,9	Рестораны рядом с парком Ходынское поле на выходе из метро
STONE Ходынка 1	1	R1-103 Ресторан	298,5	
STONE Ходынка 1	1	R2-109 Ресторан	319,1	
STONE Ходынка 2	1	R1-101_кафе	175,5	Кафе с выходом в парк Ходынское поле
STONE Римская	1	R-127_ресторан	275,8	Ресторан в составе нового МФК в 3 мин. от метро

STONE САВЕЛОВСКАЯ

ВИДОВОЙ РЕСТОРАН НА ЦЕНТРАЛЬНОЙ ПЛОЩАДИ

Угловое помещение с максимальным уровнем витринного остекления

Два входа с улицы

Дополнительный доступ из лобби бизнес-центра

Возможность организовать летнюю веранду

Витринное остекление и место для размещения вывески на фасаде

Высокие потолки — 4,1 м

Зона загрузки

Получение РВЭ — 2026 г.

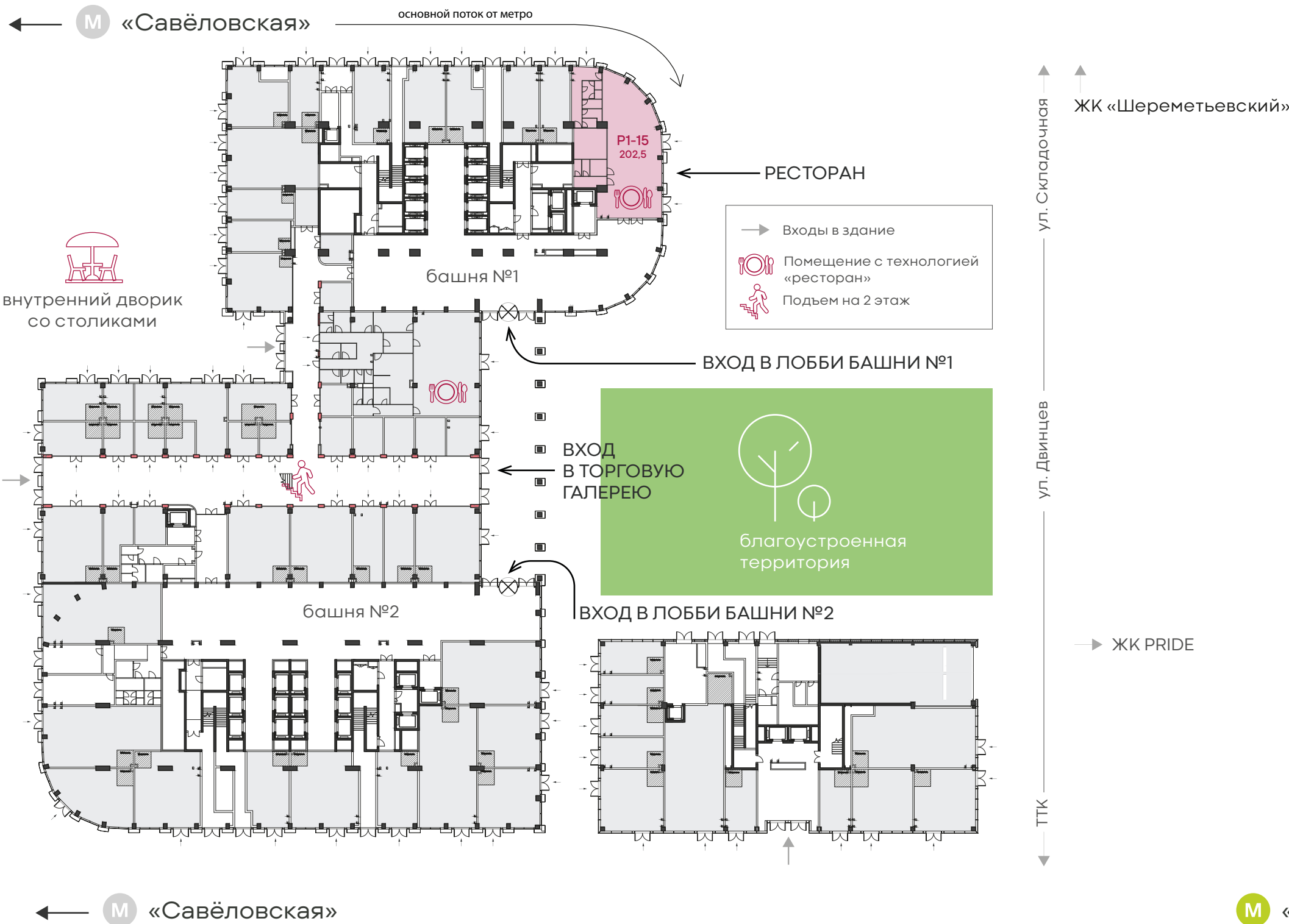
В СОСТАВЕ
БИЗНЕС-ЦЕНТРА
КЛАССА А
НА 10 000
ЧЕЛОВЕК

202,5 м²

5 600 — ЧИСЛЕННОСТЬ НАСЕЛЕНИЯ
В НОВЫХ ЖИЛЫХ КОМПЛЕКСАХ
В БЛИЖАЙШЕМ ОКРУЖЕНИИ

М «Савёловская»
7 мин.

STONE САВЕЛОВСКАЯ



ПОСЛЕДНЕЕ ПОМЕЩЕНИЕ С ТЕХНОЛОГИЕЙ ПОД РЕСТОРАН

ПОЛУЧЕНИЕ РВЭ — 2026 Г.



STONE TOWERS

Tower D

РЕСТОРАН С ВИДОВОЙ ВЕРАНДОЙ В ПАРКЕ

— Единственный ресторан в Tower D

— Высокий уровень заполнения офисного квартала к моменту завершения строительных работ Tower D

— Высокий пешеходный трафик 24/7

— Отличная просматриваемость с ТТК

— Выход в парк площадью **5 000 м²**

— Возможность организации летней веранды площадью 130 м²

— Витринное остекление и места для размещения вывески

— Высокие потолки — **4,6 м**

— Зона загрузки

— Получение ЗОС — 2026 г.

В СОСТАВЕ
ПРЕМИАЛЬНОГО
ОФИСНОГО
КВАРТАЛА
НА **5 000**
ЧЕЛОВЕК

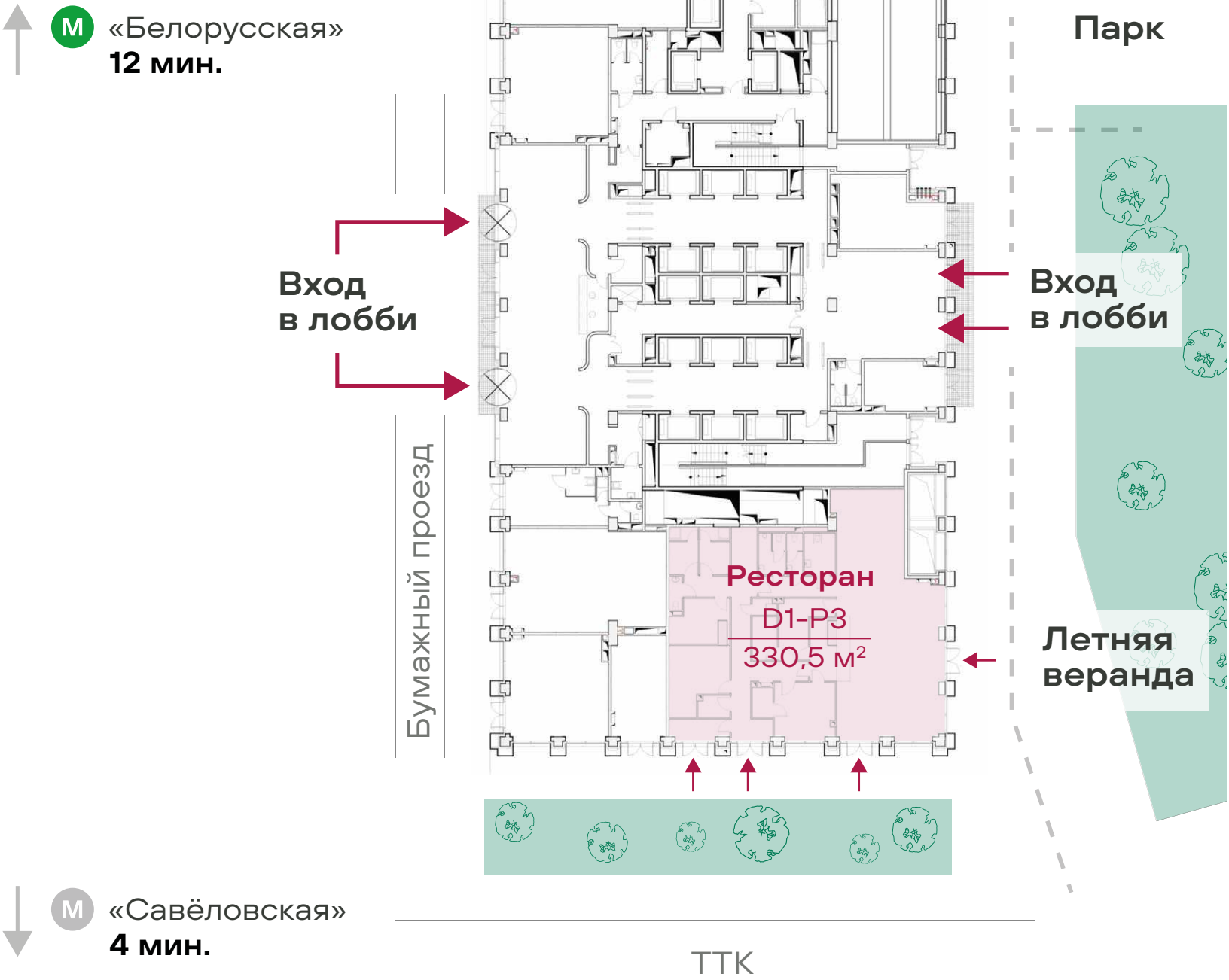
330,5 м²

М «Белорусская»
12 мин.

М «Савёловская»
4 мин.

STONE TOWERS

Tower D



STONE ДМИТРОВСКАЯ

УГЛОВОЕ КАФЕ В БИЗНЕС-ЦЕНТРЕ НА ПЕРЕКРЕСТКЕ У МЕТРО

Отсутствие качественного конкурентного предложения в окружении

Угловое помещение с максимальным уровнем витринного остекления

Отличная видимость с Дмитровского проезда

Два входа с улицы

Возможность организовать летнюю веранду

Высокие потолки — **4,1 м**

Место для размещения вывески на фасаде

Зона загрузки

Парковка для гостей

Готовность — 2027 г.

В СОСТАВЕ
БИЗНЕС-ЦЕНТРА
НА **3 500**
ЧЕЛОВЕК

99,3 м²

М «Дмитровская»
3 мин.

D2 МЦД-2 «Дмитровская»
3 мин.



STONE ДМИТРОВСКАЯ

РЯДОМ — ТРИ КРУПНЫХ ЖИЛЫХ КОМПЛЕКСА
БИЗНЕС- И ПРЕМИУМ-КЛАССА



М «Дмитровская», выход 1 3 минуты

D2 МЦД-2 «Дмитровская» 3 минуты



STONE ХОДЫНКА 1



ЗДАНИЕ ДЛЯ РАЗМЕЩЕНИЯ РЕСТОРАНА

В ДЕЛОВОМ КЛАСТЕРЕ
ХОДЫНСКОЕ ПОЛЕ
НА **35 000** ЧЕЛОВЕК,
В ОКРУЖЕНИИ ЖИЛЫХ
КОМПЛЕКСОВ БИЗНЕС-
И ПРЕМИУМ-КЛАССА

- Престижная локация
- Высокая проходимость
- Деловое и жилое окружение
- Продуманная логистика
- Зона размещения летней веранды
- Фасады из натурального камня
- Витринное остекление в два уровня
- Места для размещения вывески
- Технология для размещения общепита
- Гибкие планировочные решения
- Готовность — 2027 г.

ЗДАНИЕ ДЛЯ РАЗМЕЩЕНИЯ РЕСТОРАНА

Витринное остекление

Места для размещения
вывесок

Натуральный камень,
мелкозернистый кварцит



STONE ХОДЫНКА 1

Этаж 1

712,8 m²

площадь этажа

7,5 M

высота потолков (без учета
локальных занижений)



STONE ХОДЫНКА 1

Этаж 1

445,3 м²

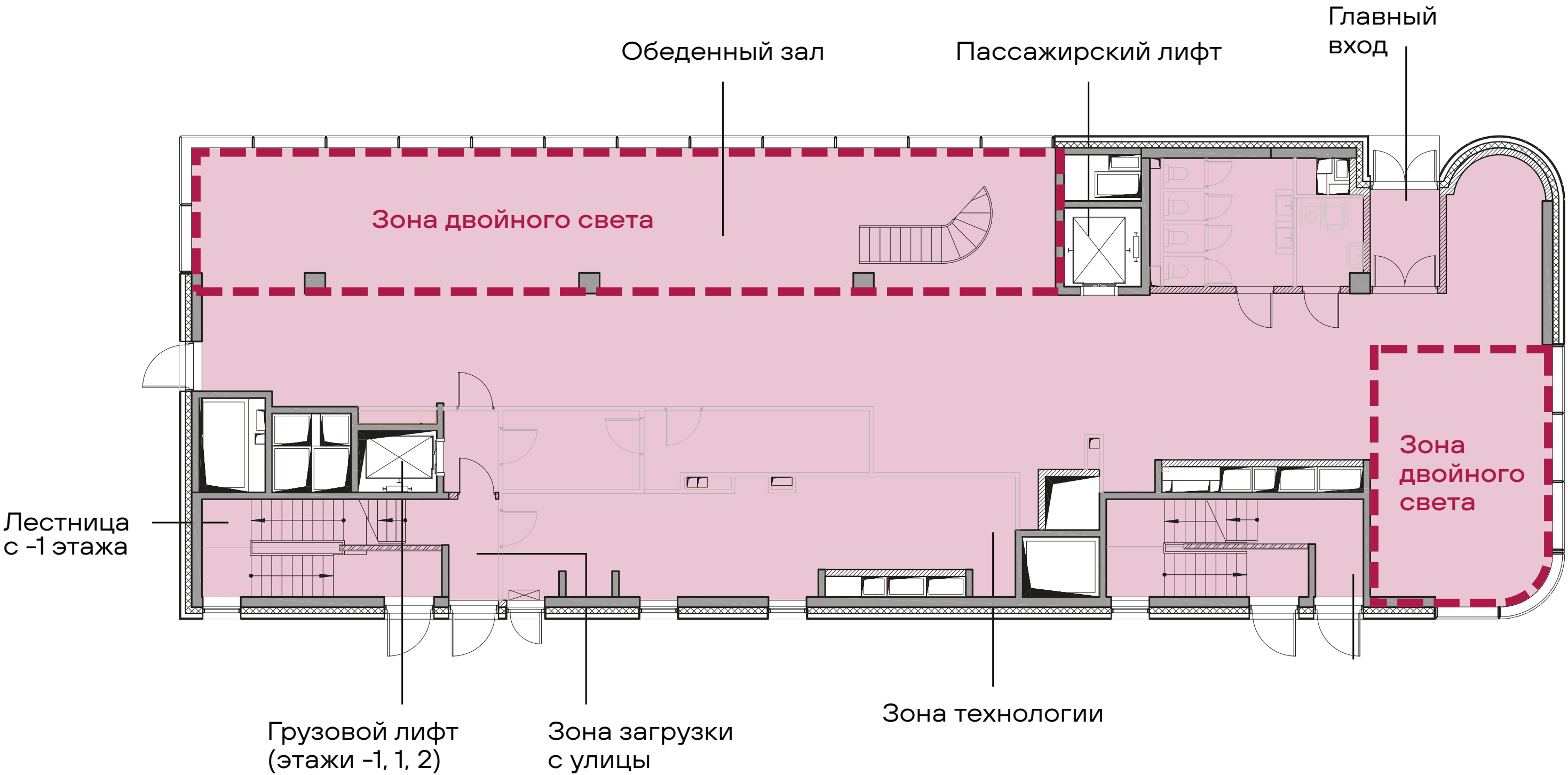
площадь этажа

4,15 м

высота потолков

10 м

высота потолков в зоне
второго света (~120 м²)



STONE ХОДЫНКА 1

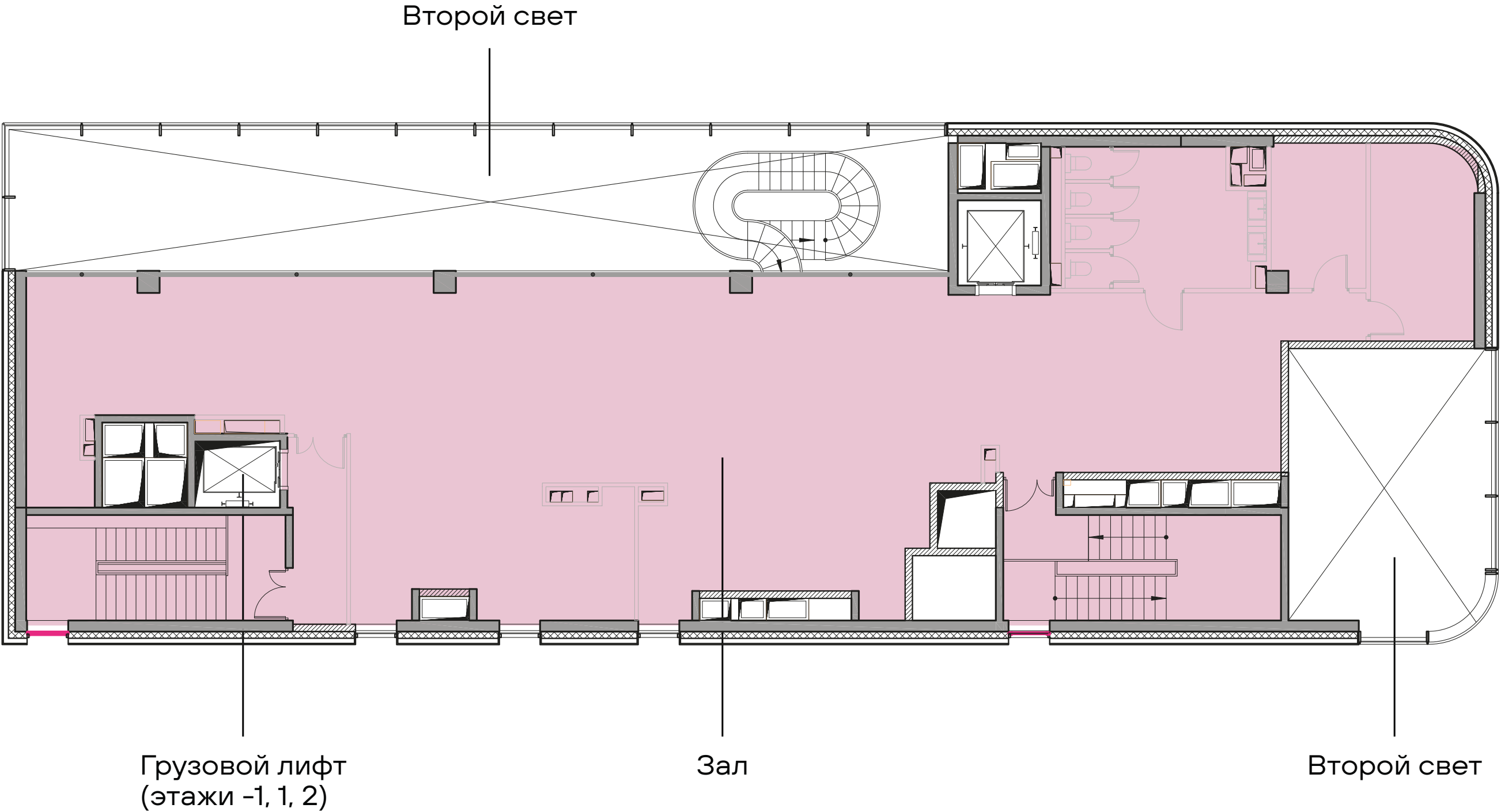
Этаж 2

321,6 м²

площадь этажа

4,93 м

высота потолков (без учета
локальных занижений)



STONE ХОДЫНКА 1



В ПАРКЕ НА ВЫХОДЕ ИЗ МЕТРО

Отсутствие качественного конкурентного предложения в окружении

Помещения на пути следования из метро в ТЦ «Авиапарк»

Фасады из натурального гранита

Два входа с улицы

Высокие потолки — до **4,8 м**

Место для размещения вывески на фасаде

Выделенная зона разгрузки-погрузки

Готовность — 2027 г.

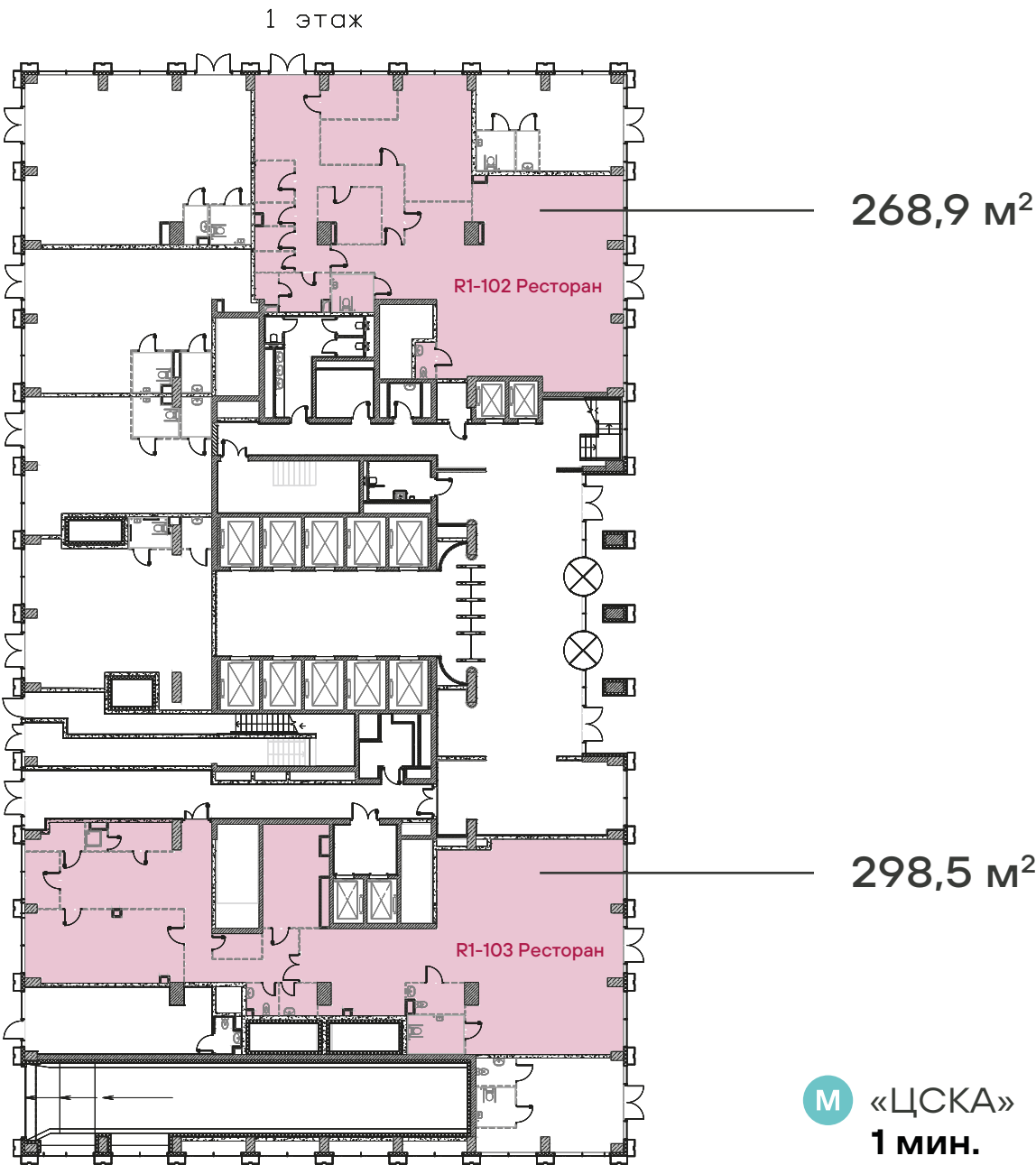
В ДЕЛОВОМ КЛАСТЕРЕ
ХОДЫНСКОЕ ПОЛЕ
НА **35 000** ЧЕЛОВЕК,
В ОКРУЖЕНИИ ЖИЛЫХ
КОМПЛЕКСОВ БИЗНЕС-
И ПРЕМИУМ-КЛАССА

298,5 М²

STONE ХОДЫНКА 1

БАШНЯ Н1

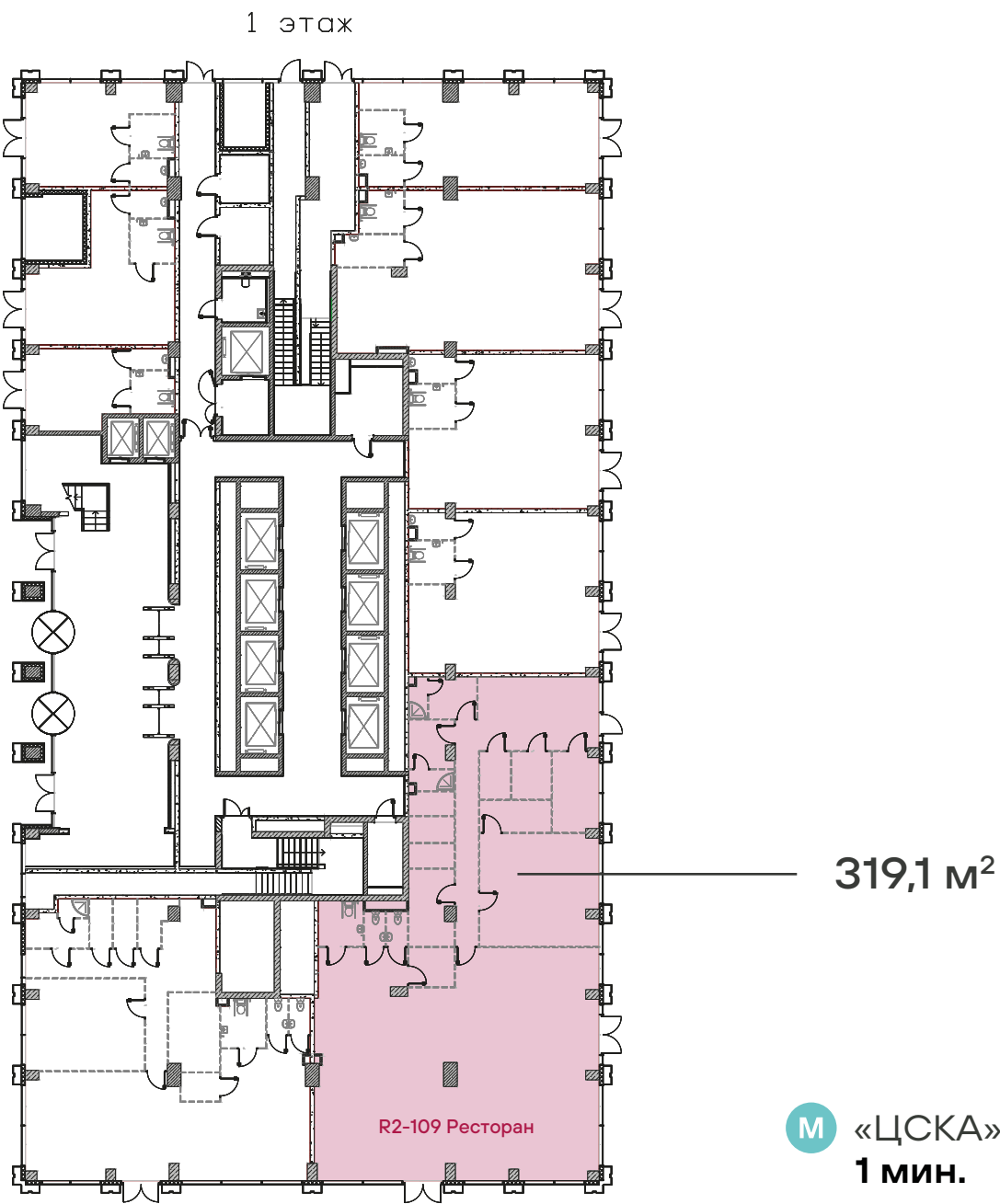
В СОСТАВЕ БАШНИ, НА ВЫХОДЕ ИЗ МЕТРО
ЕЖЕДНЕВНЫЙ ПОТОК СТАНЦИИ БКЛ ОЦЕНИВАЕТСЯ В 72 000 ЧЕЛОВЕК



STONEХОДЫНКА1

БАШНЯ Н2

В СОСТАВЕ БАШНИ, НА ВЫХОДЕ ИЗ МЕТРО
ЕЖЕДНЕВНЫЙ ПОТОК СТАНЦИИ БКЛ ОЦЕНИВАЕТСЯ В 72 000 ЧЕЛОВЕК



STONE ХОДЫНКА 2



КАФЕ С ВЫХОДОМ В ПАРК «ХОДЫНСКОЕ ПОЛЕ»

В ДЕЛОВОМ КЛАСТЕРЕ
ХОДЫНСКОЕ ПОЛЕ
НА **35 000** ЧЕЛОВЕК,
В ОКРУЖЕНИИ ЖИЛЫХ
КОМПЛЕКСОВ БИЗНЕС-
И ПРЕМИУМ-КЛАССА

Первая линия парка «Ходынское поле»

Два входа с улицы

Высокие потолки — **4,5-5,3 м**

Витринное остекление

Место для размещения
вывески на фасаде

Выделенная зона разгрузки-погрузки

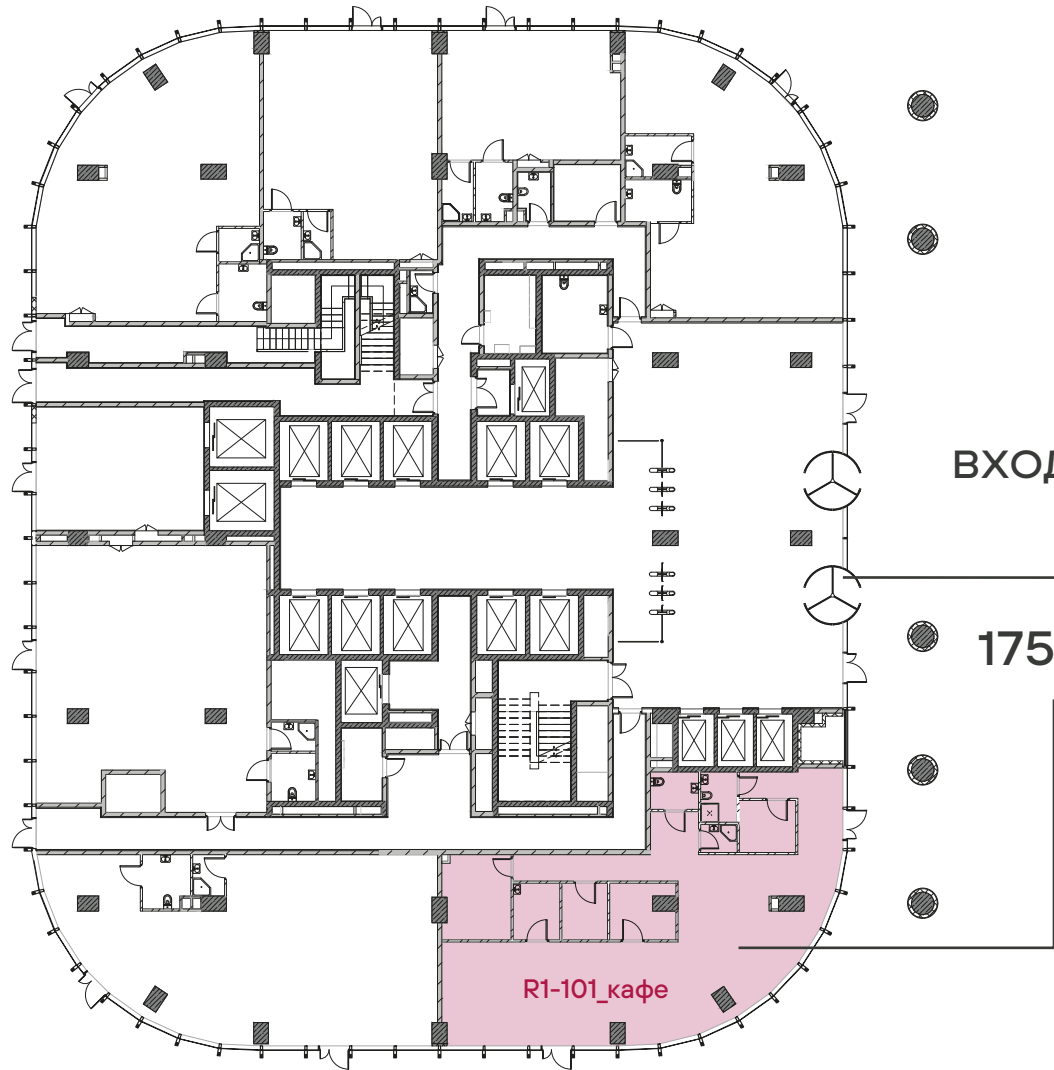
Готовность — 2028 г.

STONE ХОДЫНКА 2

ТЦ «Авиапарк»

Этаж 1

ЖК «Лайнер»

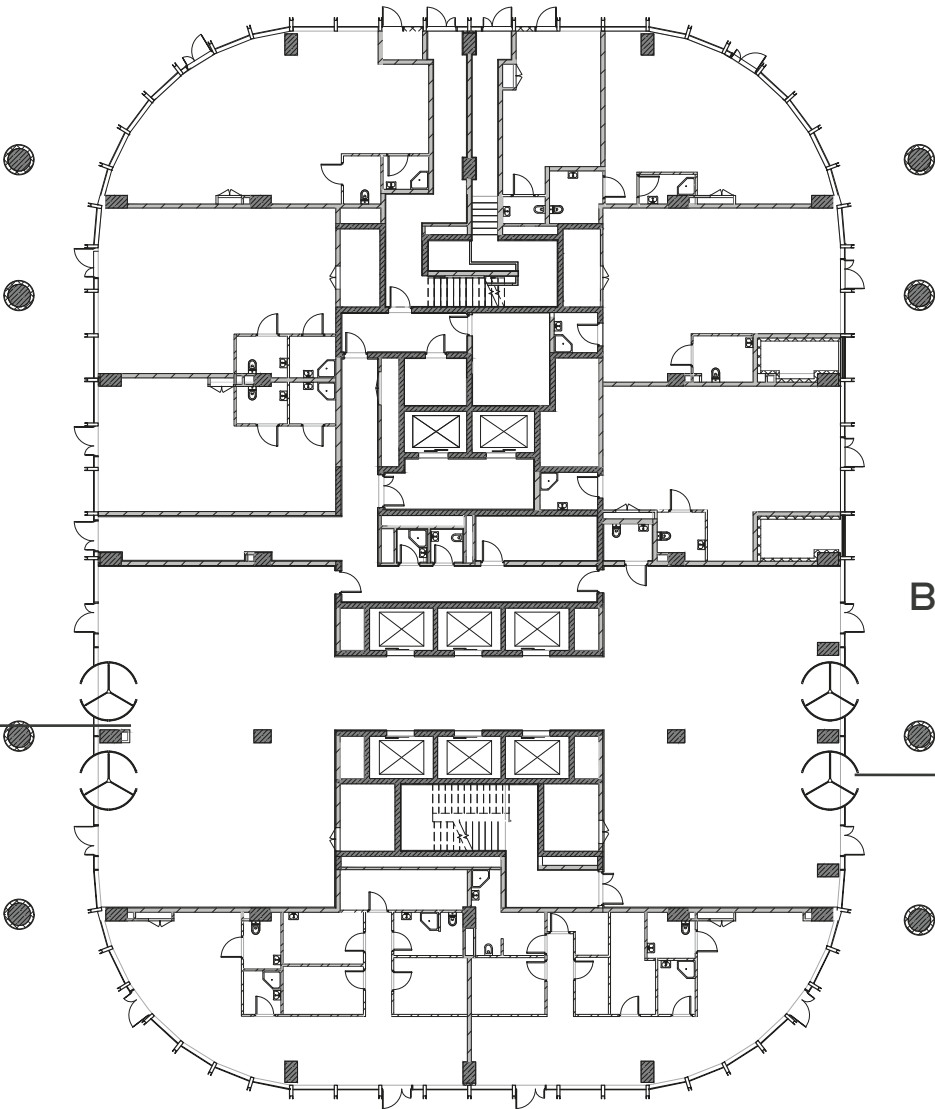


БАШНЯ G1

ВХОД В ЛОББИ

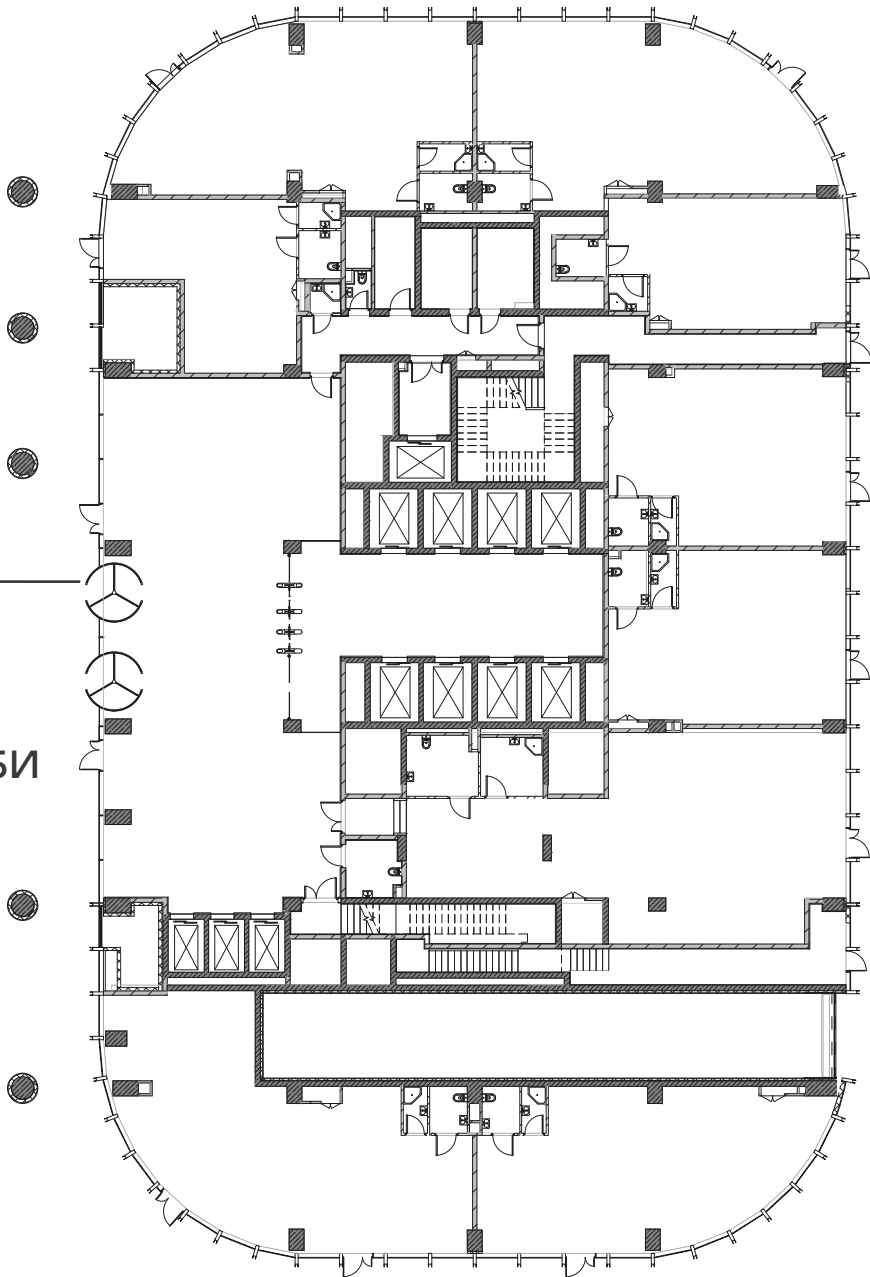
175,5 м²

R1-101_кафе



БАШНЯ G2

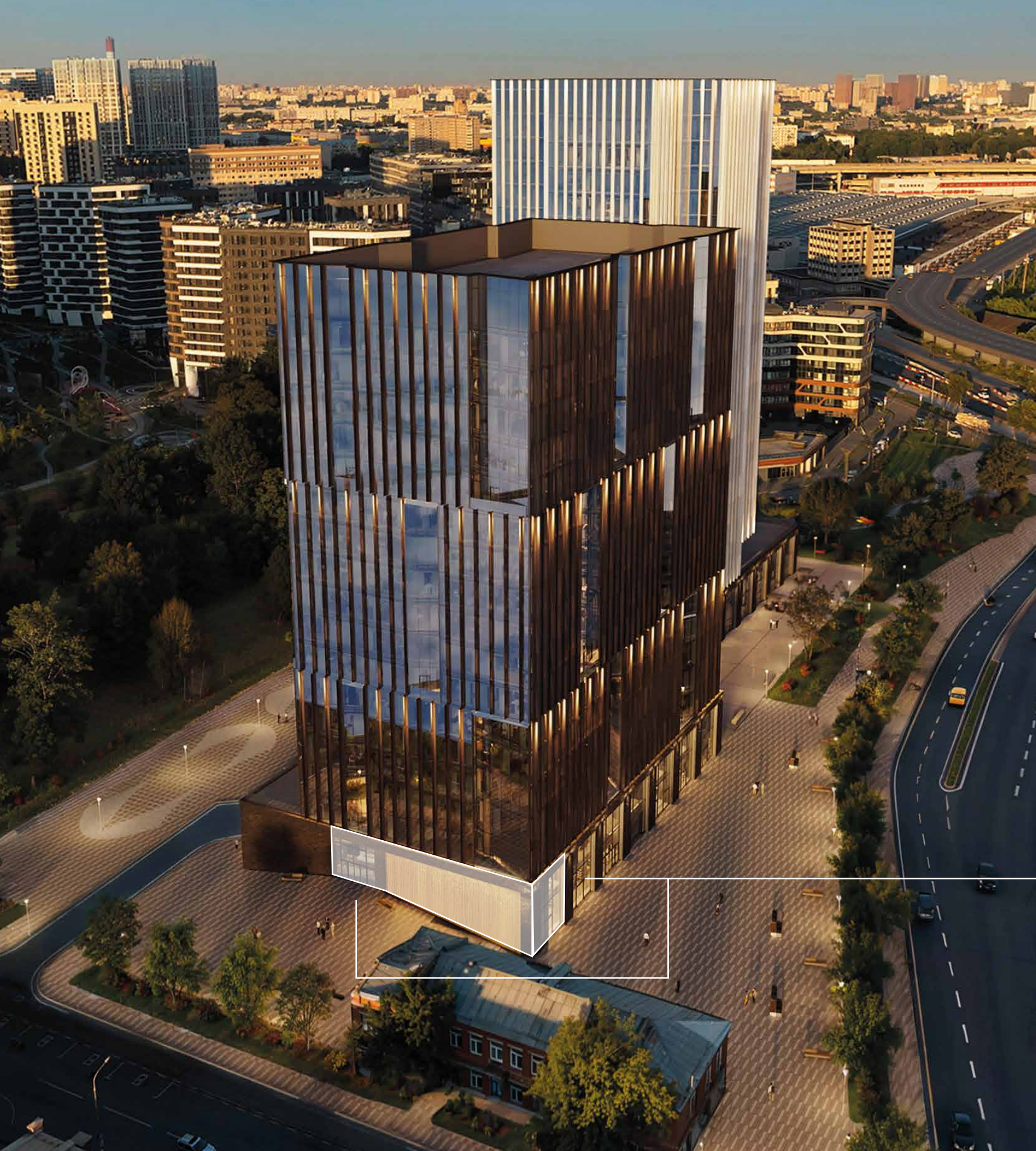
ВХОД В ЛОББИ



БАШНЯ G3

Парк «Ходынское поле»

М «ЦСКА»
5 мин.



STONE РИМСКАЯ

РЕСТОРАН И КАФЕ В СОСТАВЕ БИЗНЕС-ЦЕНТРА КЛАССА А В ОКРУЖЕНИИ ЖИЛЫХ КОМПЛЕКСОВ БИЗНЕС-КЛАССА

В СОСТАВЕ
БИЗНЕС-ЦЕНТРА
НА 6 500 ЧЕЛОВЕК

Рядом с жилыми комплексами
бизнес-класса на 20 000 человек

На выходе из ТПУ «Серп и Молот»

Несколько входов в помещение

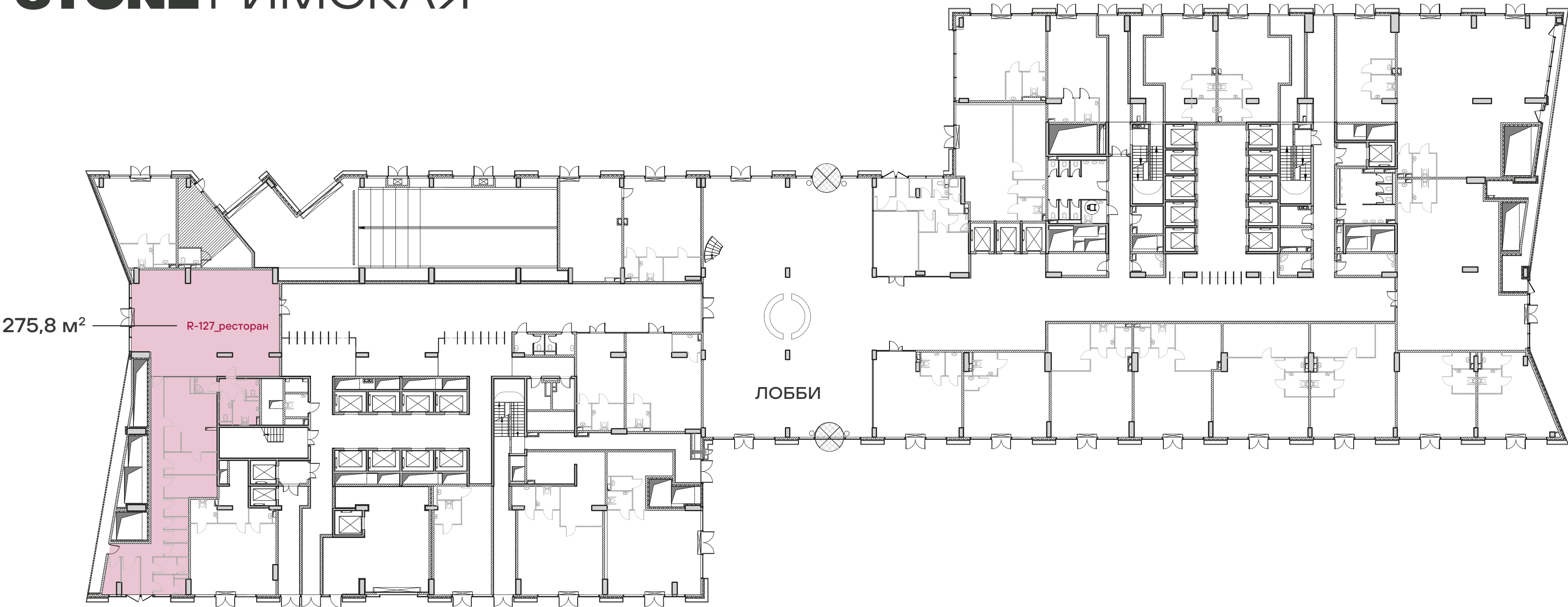
Высокие потолки — **4,4 м**

Место для размещения вывески на фасаде

Готовность — 2028 г.

М «Римская»
3 мин.

STONE РИМСКАЯ



↓ М М «Римская», «Площадь Ильича» 3 минуты
D4 D2 МЦД «Серп и Молот» 3 минуты