

СТОУН СОКОЛЬНИКИ

ВАШ ДОМ РЯДОМ С ПАРКОМ



ВЫБЕРИТЕ СВОЮ
ИДЕАЛЬНУЮ КВАРТИРУ



ВЫБЕРИТЕ СВОЮ ИДЕАЛЬНУЮ КВАРТИРУ

ПЕРВЫЙ ВЗНОС

ОТ **20%**

РАССРОЧКА 0%

ДО **III КВ. 2027**

ЕЖЕМЕСЯЧНЫЙ ПЛАТЕЖ

ОТ **185 000** РУБ.

ЭКСКЛЮЗИВ ОТ **STONE**

ИПОТЕКА ОТ **13,99%**

СКИДКА

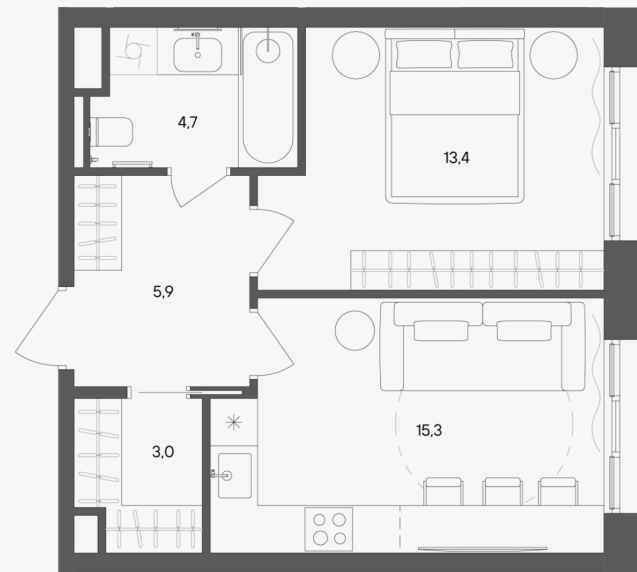
3%

ПРИ **100%**

ОПЛАТЕ И РАССРОЧКЕ



A-216



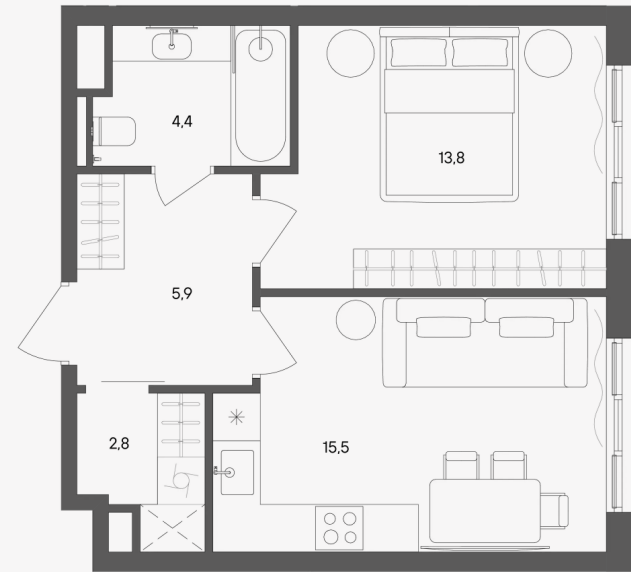
42,3 м²

Этаж 26 из 33

26 169 572 ₪ ~~26 978 940 ₪~~ **-3%**

- 1 спальня
- Большая кухня-гостиная
- Увеличенные окна

B-129



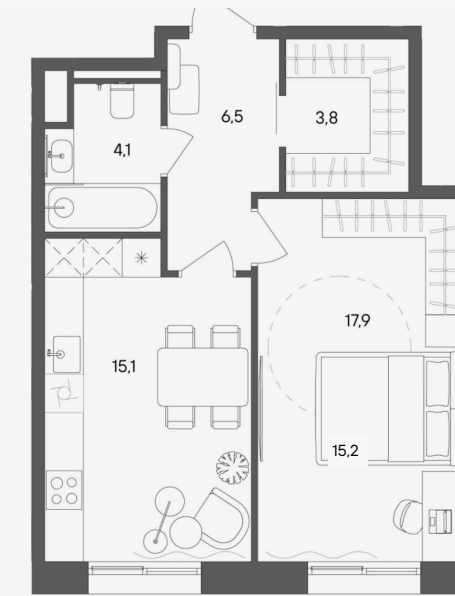
42,4 м²

Этаж 15 из 28

25 524 037 ₪ ~~26 313 440 ₪~~ **-3%**

- 1 спальня
- Выделенная гардеробная
- Выверенная классика
- Увеличенные окна

B-066



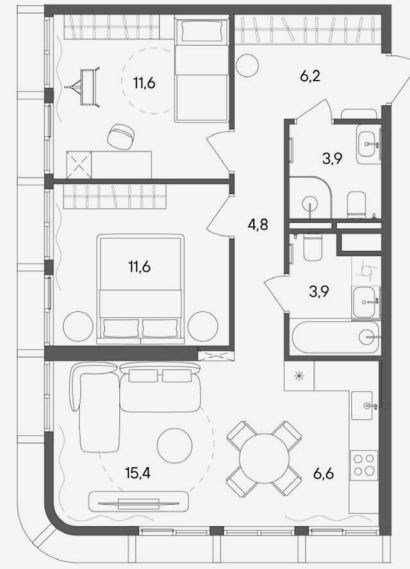
47,4 м²

Этаж 8 из 28

24 506 274 ₪ ~~25 264 200 ₪~~ **-3%**

- 1 спальня
- Кухня-гостиная
- Увеличенные окна

A-047



64,0 м²

Этаж 7 из 33

33 206 592 ₺ ~~34 233 600 ₺~~ **-3%**

- 2 спальни
- Увеличенные окна
- Угловая кухня-гостиная с 3 окнами
- 2 санузла

B-121



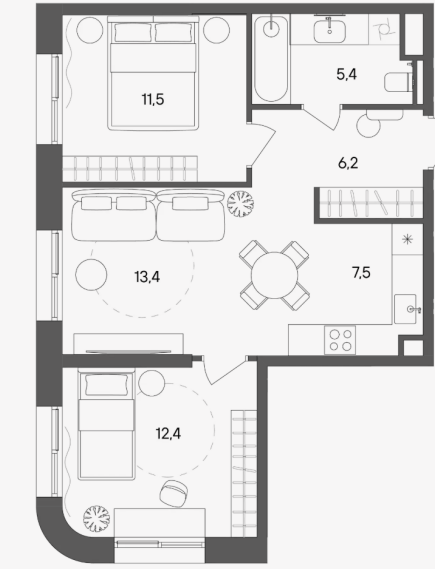
54,8 м²

Этаж 14 из 28

30 049 087 ₺ ~~30 978 440 ₺~~ **-3%**

- 2 спальни
- Окна на юго-восток
- Уютная спальня на две стороны света
- Гардеробная во входной зоне

C-120



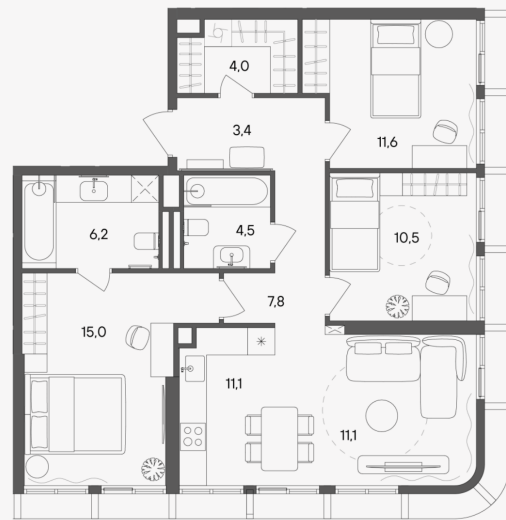
56,4 м²

Этаж 12 из 24

30 264 466 ₺ ~~31 200 480 ₺~~ **-3%**

- 2 спальни
- Просторный санузел
- Большая кухня-гостиная
- Уютная спальня на две стороны света

A-054



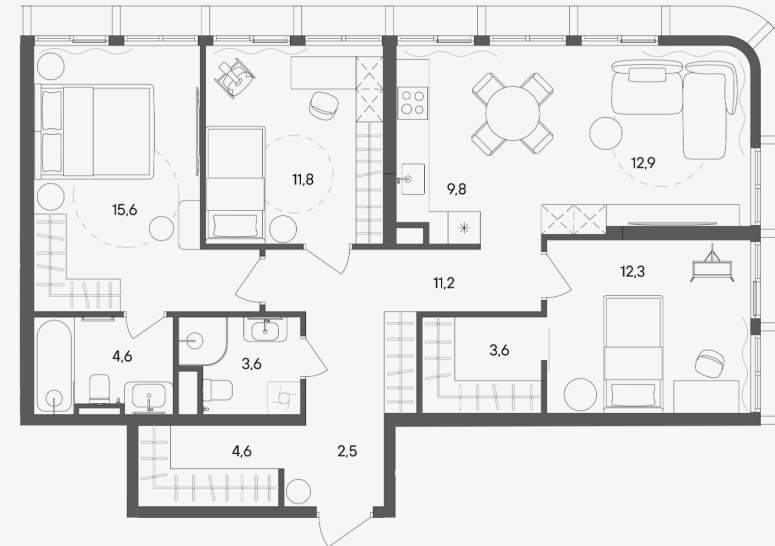
85,2 м²

Этаж 7 из 33

44 520 323 ₪ ~~45 897 240 ₪~~ **-3%**

- 3 спальни
- Большая гардеробная
- Мастер-спальня с большим санузлом
- Угловая кухня-гостиная

B-100



92,5 м²

Этаж 12 из 28

46 764 670 ₪ ~~48 211 000 ₪~~ **-3%**

- 3 спальни
- Большая гардеробная в прихожей
- Увеличенные окна
- Просторная мастер-спальня
- Угловая кухня-гостиная

A-174



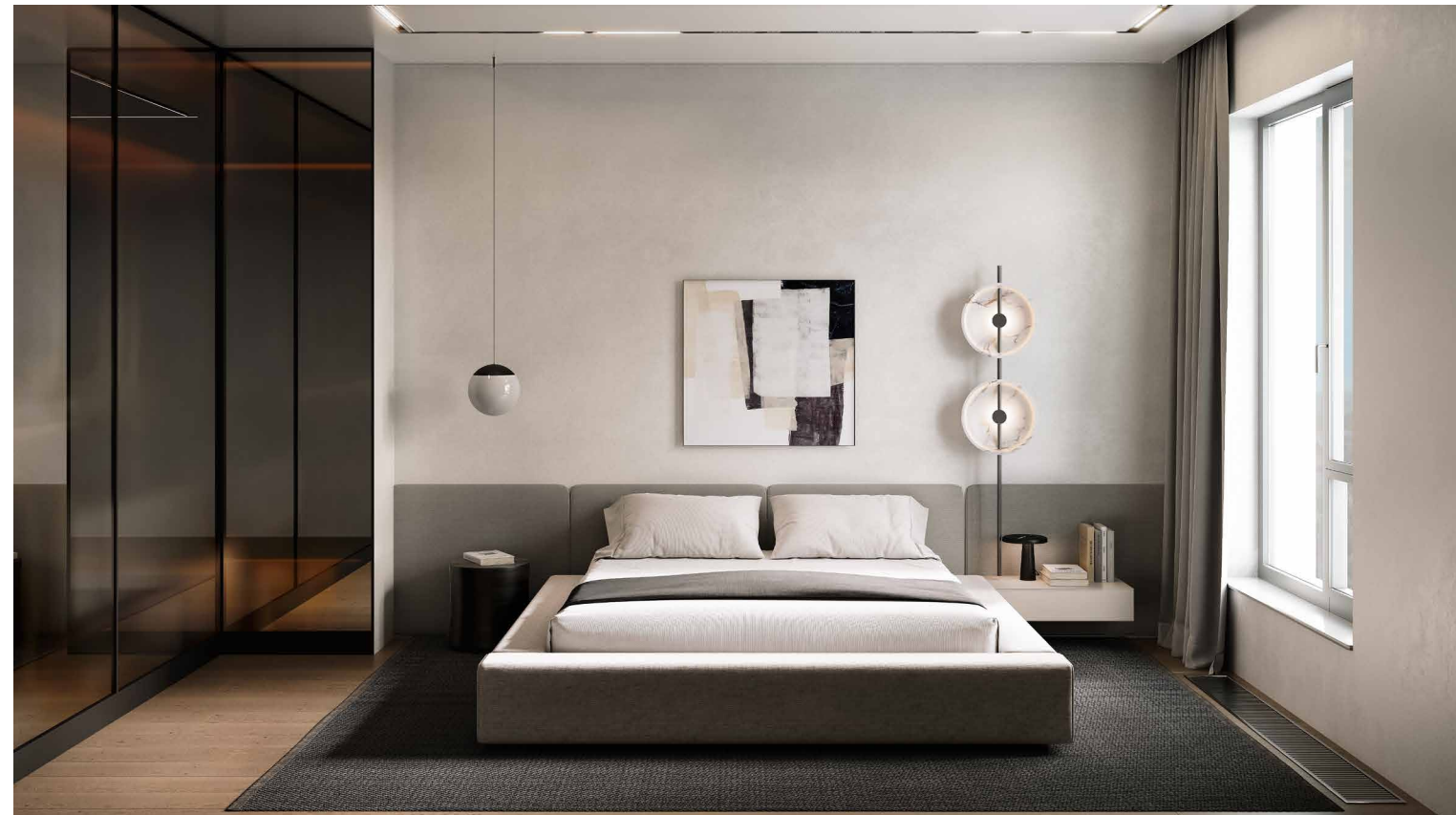
134,2 м²

Этаж 21 из 33

72 545 970 ₪ ~~74 789 660 ₪~~ **-3%**

- 4 спальни
- Большая гардеробная
- Увеличенные окна
- Угловая кухня-гостиная
- Выделенная гардеробная
- 2 мастер-спальни

Визуализация спальни



Визуализация детской



Визуализация кухни-гостиной



Лобби башни А



Колясочные на каждом этаже, а также в лобби



Типовой этаж

Лифтовой холл на этаже





девелопер с 19-летним опытом строительства, которому можно доверять



высота потолков – 3,1 м



полностью сложившаяся инфраструктура



№1 в рейтинге по пешеходной и транспортной доступности



функциональные планировочные решения, учитывающие все ваши потребности



максимально ликвидные варианты квартир



потрясающие видовые характеристики



№1 в рейтинге по инфраструктурному наполнению



эксклюзивные этажи с увеличенным остеклением



сервисный лифт



максимально удобное зонирование внутреннего пространства



один из самых экологичных и престижных районов Москвы