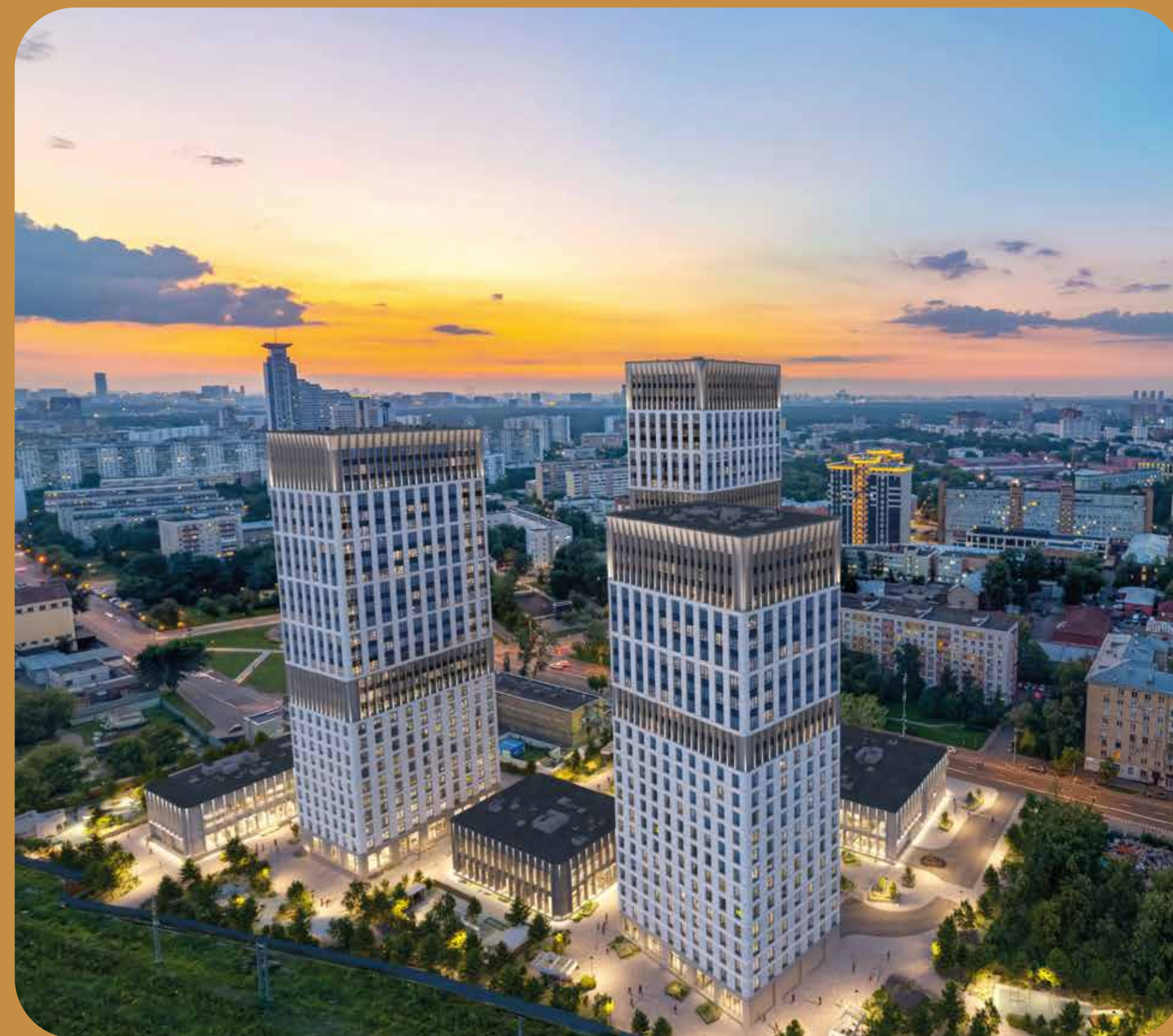


STONE SOKOLNIKI

ВАШ ДОМ РЯДОМ С ПАРКОМ



ВЫБЕРИТЕ СВОЮ
ИДЕАЛЬНУЮ КВАРТИРУ



ВЫБЕРИТЕ СВОЮ ИДЕАЛЬНУЮ КВАРТИРУ

ПЕРВЫЙ ВЗНОС

20%

РАССРОЧКА 0%

до **II КВ. 2027**

ЕЖЕМЕСЯЧНЫЙ ПЛАТЕЖ

от **170 000** РУБ.

ЭКСКЛЮЗИВ от **STONE**

ИПОТЕКА от **13,99%**

СКИДКА

3%

при **100%**

ОПЛАТЕ ИЛИ ИПОТЕКЕ



A-181



41,4 м²

Этаж 22 из 33

23 279 593 ₽ ~~23 999 580 ₽~~ -3%

- 1 спальня
- Большая кухня-гостиная
- Увеличенные окна

B-129



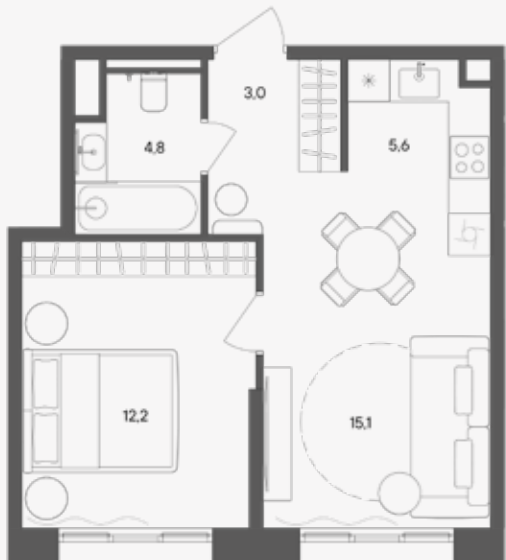
42,4 м²

Этаж 15 из 28

22 974 101 ₽ ~~23 684 640 ₽~~ -3%

- 1 спальня
- Выделенная гардеробная
- Выверенная классика
- Увеличенные окна

C-177



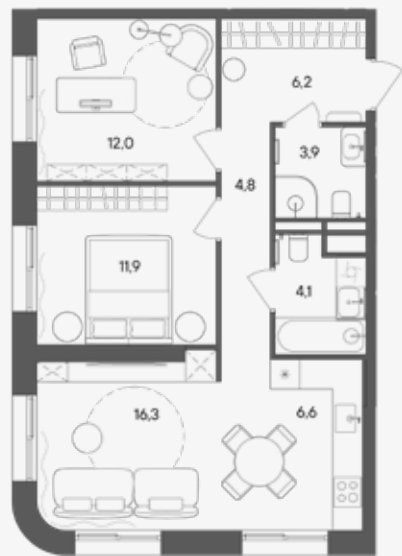
40,7 м²

Этаж 18 из 24

21 934 532 ₽ ~~22 612 920 ₽~~ -3%

- 1 спальня
- Просторная кухня-гостиная

A-056



65,8 м²

Этаж 8 из 33

31 006 671 ₽ ~~31 965 640 ₽~~ -3%

- 2 спальни
- Увеличенные окна
- Угловая кухня-гостиная с 3 окнами
- 2 санузла

B-024



54,2 м²

Этаж 4 из 28

27 343 737 ₽ ~~28 189 420 ₽~~ -3%

- 2 спальни
- Уютная спальня на две стороны света

C-120



56,4 м²

Этаж 12 из 24

28 896 766 ₽ ~~29 790 480 ₽~~ -3%

- 2 спальни
- Просторный санузел
- Большая кухня-гостиная
- Уютная спальня на две стороны света

A-027



87,1 м²

Этаж 4 из 33

40 198 915 ₽ ~~41 442 180 ₽~~ -3%

- 3 спальни
- Большая гардеробная
- Мастер-спальня с большим санузлом
- Угловая кухня-гостиная

B-100



92,5 м²

Этаж 12 из 28

44 431 820 ₽ ~~45 806 000 ₽~~ -3%

- 3 спальни
- Большая гардеробная в прихожей
- Увеличенные окна
- Просторная мастер-спальня
- Угловая кухня-гостиная

A-238



114,1 м²

Этаж 29 из 33

58 083 290 ₽ ~~59 879 680 ₽~~ -3%

- 4 спальни
- 2 мастер-спальни
- Увеличенные окна
- Угловая кухня-гостиная
- Большая гардеробная и большой гостевой санузел

Визуализация спальни



Визуализация детской



Визуализация кухни-гостиной



Лобби башни А



Колясочные на каждом этаже, а также в лобби



Типовой этаж

Лифтовой холл на этаже





девелопер с 18-летним
опытом строительства,
которому можно доверять



высота потолков – 3,1 м



полностью сложившаяся
инфраструктура



№1 в рейтинге по пешеходной
и транспортной доступности



функциональные
планировочные решения,
учитывающие все
ваши потребности



максимально ликвидные
варианты квартир



потрясающие видовые
характеристики



№1 в рейтинге
по инфраструктурному
наполнению



эксклюзивные этажи
с увеличенным остеклением



сервисный лифт



максимально удобное
зонирование внутреннего
пространства



один из самых экологичных
и престижных районов
Москвы