

STONEgrain

ВАШ ДОМ НА ЮГО-ЗАПАДЕ

■ ВЫБЕРИТЕ СВОЮ
ИДЕАЛЬНУЮ КВАРТИРУ



ВЫБЕРИТЕ СВОЮ ИДЕАЛЬНУЮ КВАРТИРУ

1. ПЕРВЫЙ ВЗНОС
20%

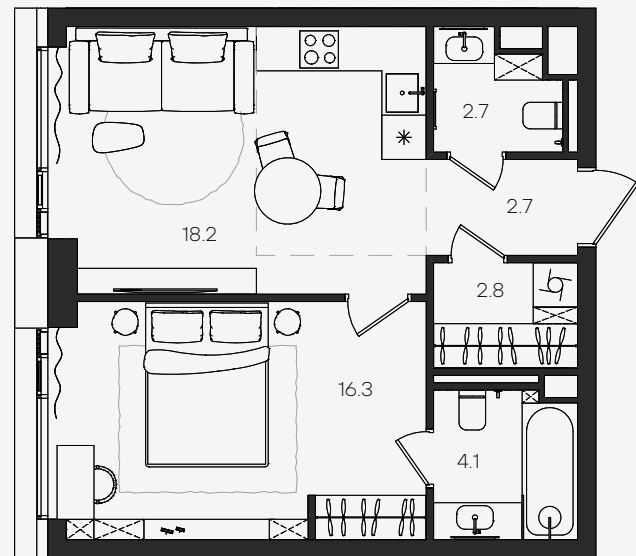
РАССРОЧКА 0%
ДО **2,5** ЛЕТ
2. ЕЖЕМЕСЯЧНЫЙ ПЛАТЕЖ
ОТ **200 000** РУБ.

ЭКСКЛЮЗИВ ОТ **STONE**
ИПОТЕКА ОТ **13,99%**
3. СКИДКА
3%

ПРИ **100%**
ОПЛАТЕ ИЛИ ИПОТЕКЕ



A-237



47,0 м²

Этаж 21 из 45

28 972 445 ₹ ~~29 868 500 ₹~~ -3%

- Мастер-спальня
- Просторная кухня-столовая
- 2 санузла и гардеробная

A-148



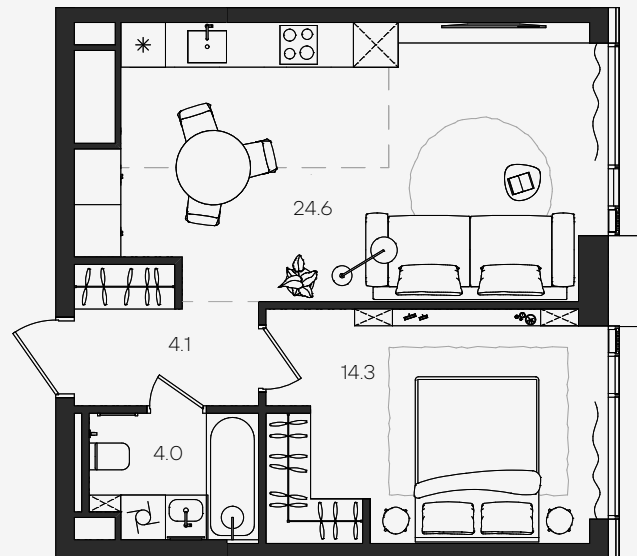
43,2 м²

Этаж 14 из 45

Цена по запросу

- Квартира с двумя балконами
- Большая кухня-столовая

A-256



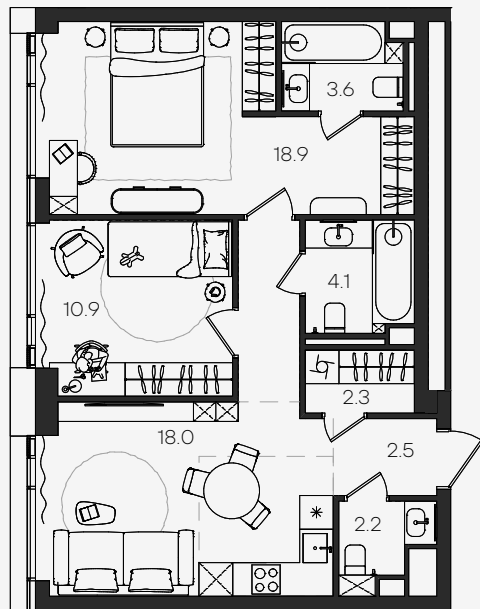
47,2 м²

Этаж 23 из 45

28 408 972 ₹ ~~29 287 600 ₹~~ -3%

- Выверенная классика
- Просторная кухня-гостиная
- Окна в пол
- Высота потолка до 3,55 м

A-203



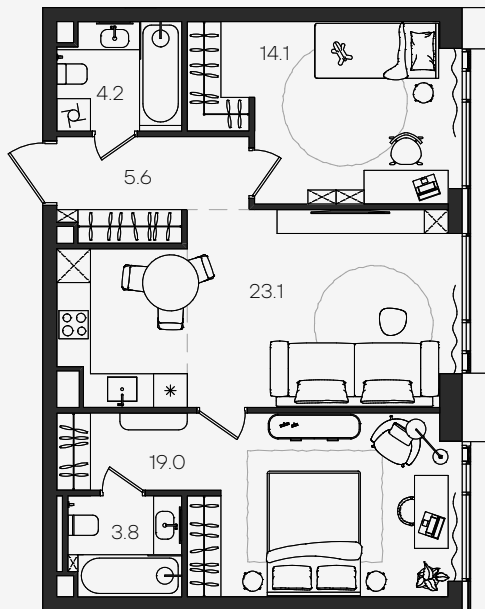
67,0 м²

Этаж 18 из 45

36 550 376 ₹ ~~37 680 800 ₹~~ -3%

- Мастер-спальня с собственным гардеробом
- Гардеробная и дополнительный гостевой санузел
- Просторная кухня-столовая

B-014



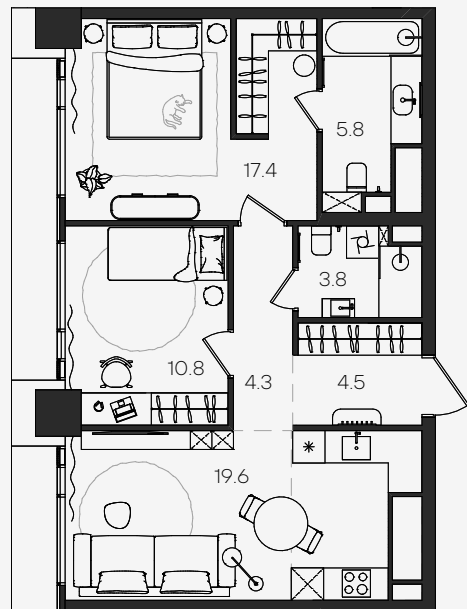
70,5 м²

Этаж 3 из 45

38 801 649 ₹ ~~40 001 700 ₹~~ -3%

- Мастер-спальня с выделенной зоной хранения
- Большая кухня-гостиная

A-454



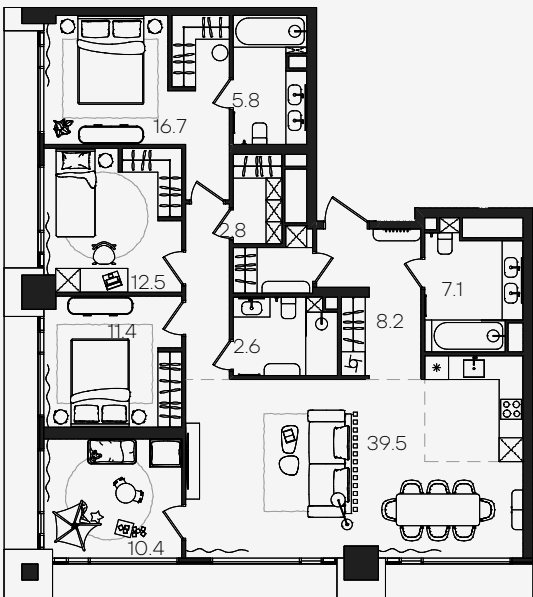
66,2 м²

Этаж 42 из 45

43 344 450 ₹ ~~44 685 000 ₹~~ -3%

- Панорамные виды
- Просторная кухня-гостиная
- Большая мастер-спальня с собственной гардеробной
- Увеличенная высота потолков до 3,7 м

A-431



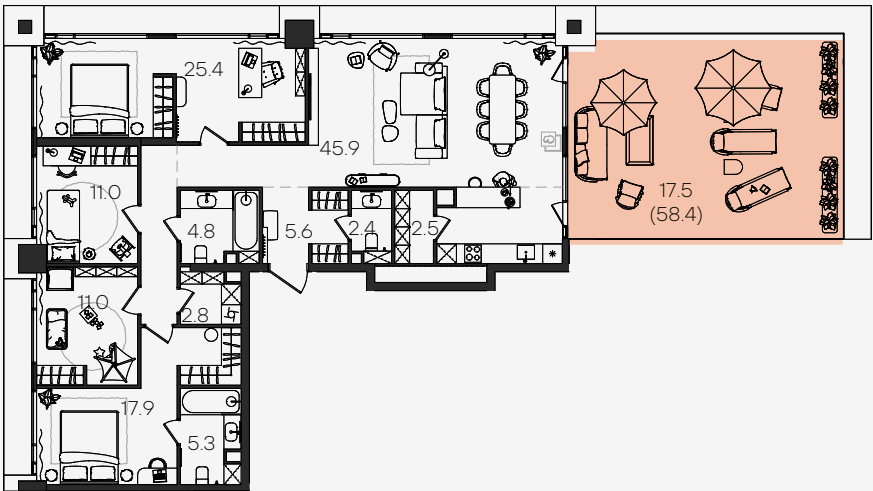
127,1 м²

Этаж 38 из 45

72 011 937 ₽ ~~74 239 110 ₽~~ -3%

- Просторная кухня-гостиная и приватный блок спален
- 3 санузла и 2 гардеробные
- 7 окон в квартире
- Мастер-спальня с собственной гардеробной зоной

A-455



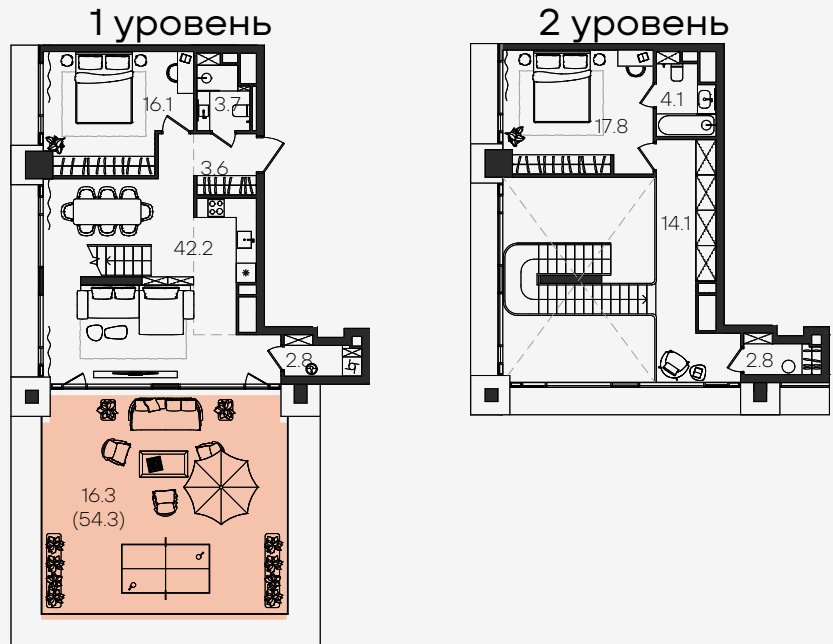
161,1 м²

Этаж 42 из 45

132 826 950 ₽ ~~136 935 000 ₽~~ -3%

- Квартира с террасой с видами на центр Москвы
- Большая комната с возможностью организовать кабинет
- 3 санузла и постирочная
- Мастер-спальня с санузлом и гардеробом

A-459



118,9 м²

Этаж 44-45

Цена по запросу

- Двухэтажный пентхаус с видом на лесопарковую зону
- Просторная кухня-гостиная со вторым светом и увеличенной высотой потолков до 6,8 м
- Приватная терраса с удобным доступом из зоны гостиной





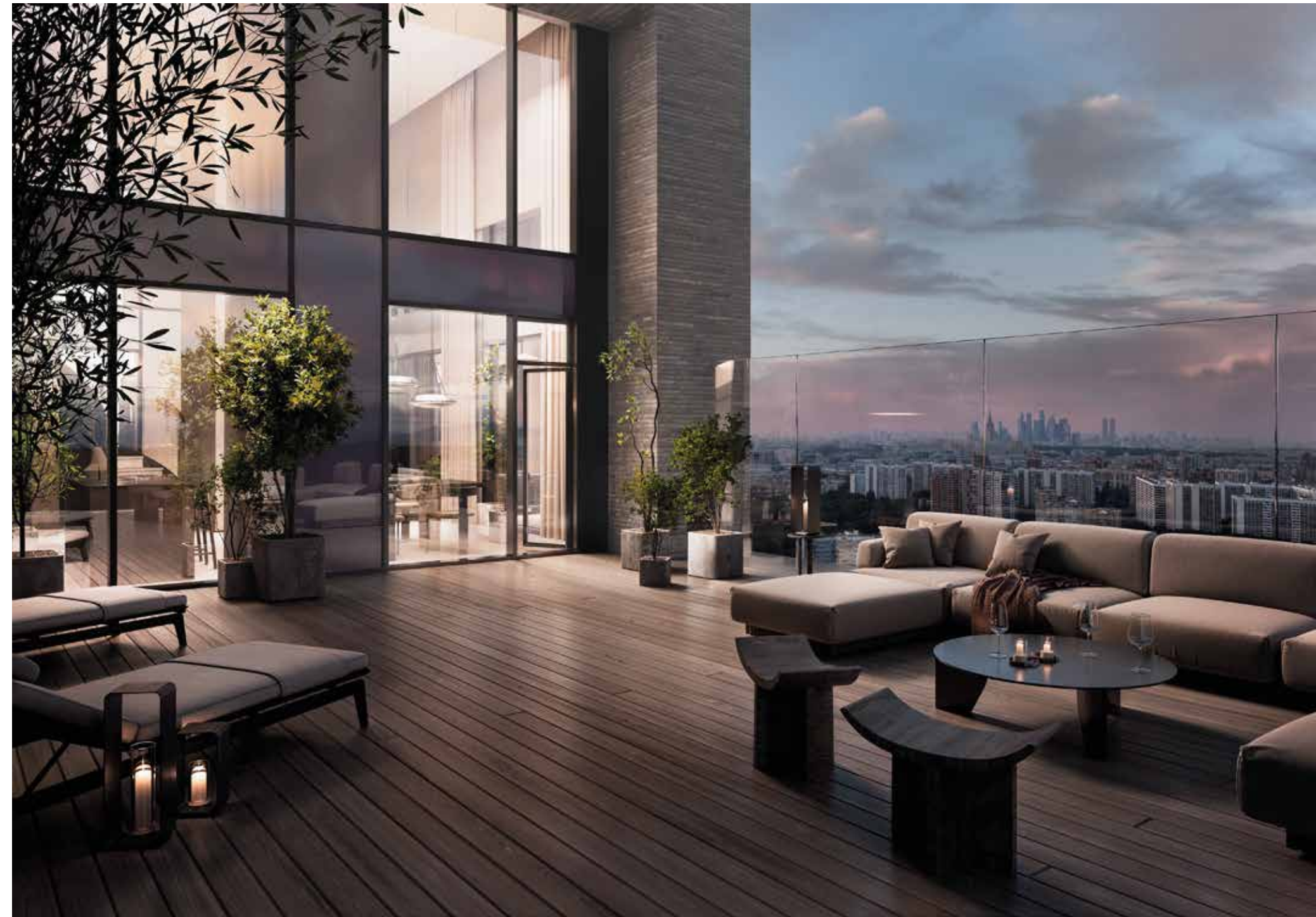
Визуализация кухни-гостиной



Визуализация мастер-спальни



Двухуровневая квартира



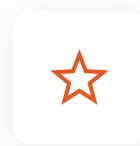
Визуализация террасы



девелопер с 19-летним
опытом строительства,
которому можно доверять



высота потолков
от 3,25 до 3,7 м



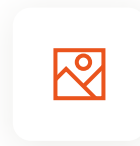
локация с современной
инфраструктурой



функциональные
планировочные решения,
учитывающие все
ваши потребности



максимально ликвидные
варианты квартир



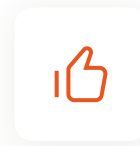
потрясающие видовые
характеристики



эксклюзивные квартиры
с балконами и террасами



отдельный сервисный лифт



максимально удобное
зонирование внутреннего
пространства

ОТ 2 КВАРТИР
НА ЭТАЖЕ

ДВУХУРОВНЕВЫЕ
КВАРТИРЫ

КВАРТИРЫ
С БАЛКОНАМИ
И ПРИВАТНЫМИ
ТЕРРАСАМИ

ПРЕСТИЖНОЕ
ЮГО-ЗАПАДНОЕ
НАПРАВЛЕНИЕ

БЛИЗОСТЬ К ПАРКУ