



STONE

ХОДЫНКА 1

Премиальный офисный
квартал

Предложение по приобретению
офисного блока в башне Н1

6 830 м²

Местоположение



Ходынский бульвар, з/у 6/2
САО, Хорошевский район



ЦСКА

1 мин. пешком



Динамо

20 мин. пешком



**Ленинградский
проспект**

950 метров

О бизнес-центре

86 800 м²

наземная площадь
бизнес-центра

65 000 м²

площадь офисных
помещений

2027 год

готовность

PARSEС

Архитектурное бюро



Современные инженерные системы

Двусветное лобби с высотой потолков до 8 м и лаунж-пространства

Внутренняя инфраструктура: столовая, фитнес-студия, кафе и рестораны, оборудованный конференц-зал

Благоустроенная территория с местами для работы на открытом воздухе и зонами для прогулок и отдыха

Инфраструктура микромобильности: парковки для велосипедов и самокатов

Подземный паркинг

Входная группа Башни Н1



План офисного этажа башни Н1

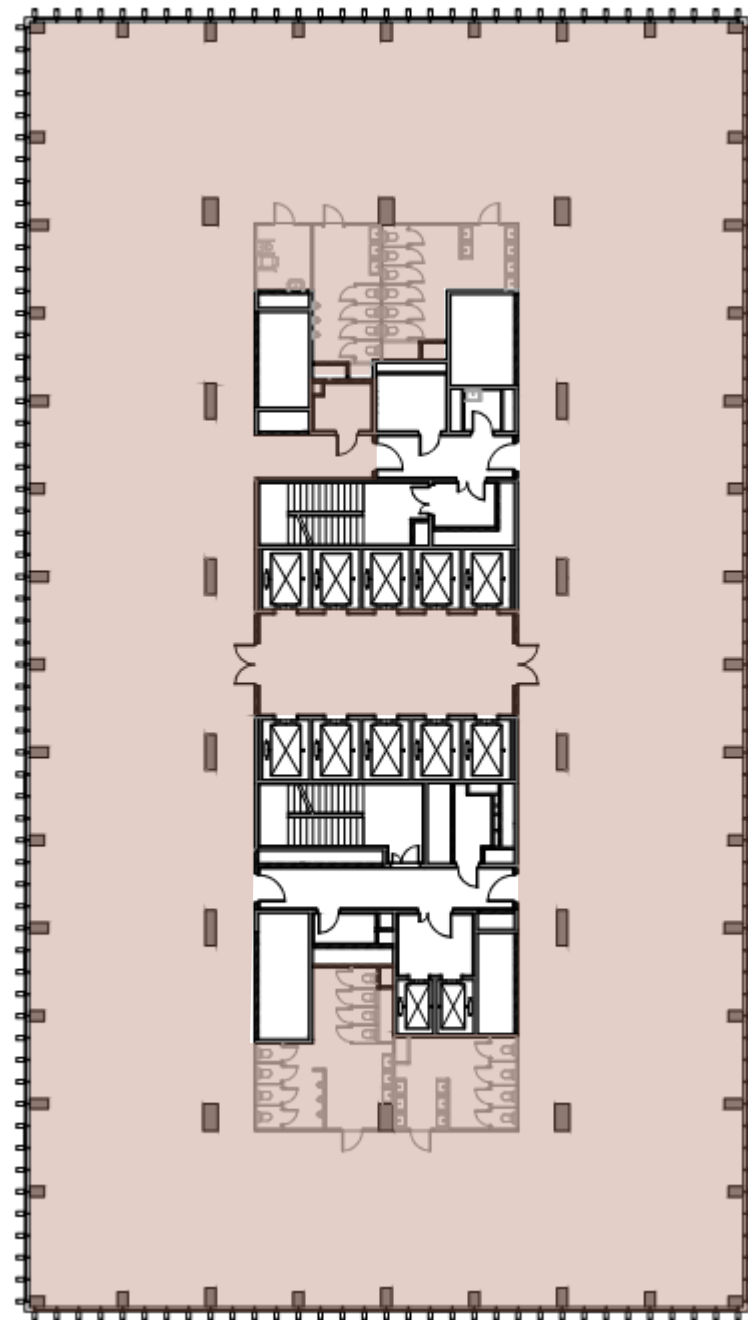
Офисная площадь типового этажа: 1 700 м²

Высота потолков: 3,65 м

Остекление в пол

Предусмотрена возможность
естественного проветривания

Отделка Shell&Core







Коммерческие условия

Бизнес-центр	STONE Ходынка 1
Офисный блок	Башня Н1, этажи 19-22
Площадь, м ²	6 830,0
Расчетное количество сотрудников	680-850

Готовность	4Q 2027
------------	---------

Коммерческие условия

По запросу

Машиноместа не включаются в цену офисного блока и приобретаются отдельно